

**M4: Historické konštrukcie a stavebné časti –  
poruchy, diagnostické metódy, opravy a obnova**

# **Historické nenosné drevené konštrukcie**

## **DVERE/BRÁNY**

Ing. Ľubor Suchý, PhD., Krajský pamiatkový úrad Prešov  
12. marec 2026, Academia Istropolitana Nova, Svätý Jur



DVERE



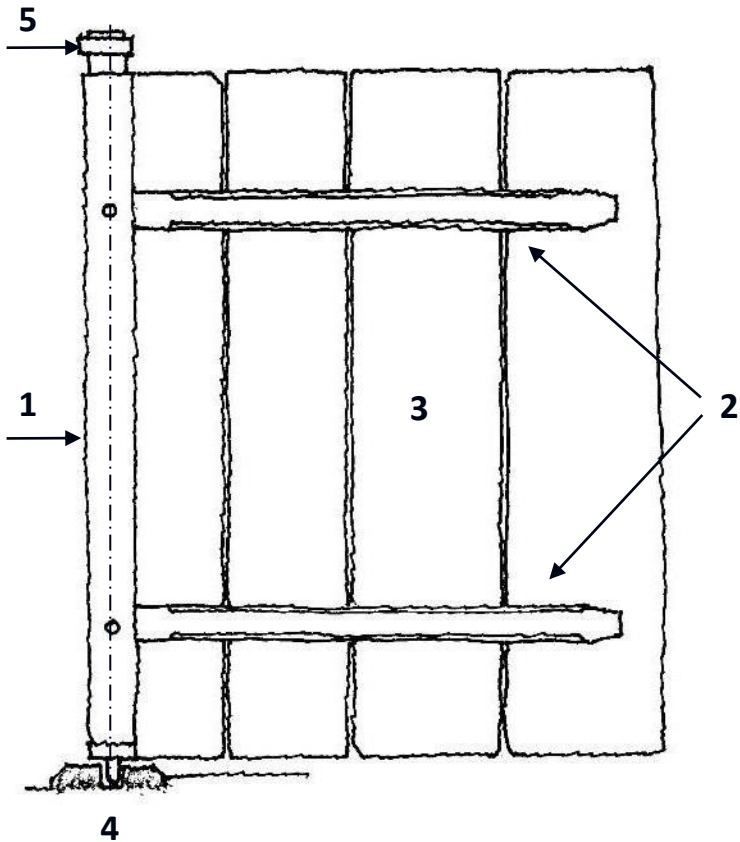
BRÁNY



# Rozdelenie drevených historických dverných konštrukcií a brán (typ, konštrukcia)

- **Točnicové** (vertikálny stĺpik/trámy čiastočne hranené) / stredovek až 19. storočie
  - Vertikálny stĺpik (guľatina/čiastočne hranený trám/hranený trám)
  - Horizontálne/šikmé ramená – nosiče doskovej výplne (rub dverí/vrat)
- **Zvlakové** (na rubovej strane zapustené trámkys do zužujúceho sa dlabu dosák) / renesancia – 20. storočie
  - Horizontálne zvlaky
  - Šikmé zvlaky
  - \*Súčasťou krídiel sú prevažne kované vonkajšie závesy (klinované k drevenej výplni)
    - vodorovné (pásy rôznej úpravy) - najstabilnejšie
    - zvislé (esovité, pásové)
    - krížové (kolmo preložené pásy, )
- **Rámové** (precízna stolárčina – obvodová nosná rámová konštrukcia) / renesancia - súčasnosť
- **Kombinované** (zdvojenie krídla: točnica, zvlak/rub – oplechovanie, latovanie, rámovanie, lištovanie a i./líc) / renesancia – 19. storočie
  - \*Súčasťou krídiel sú prevažne kované vonkajšie závesy (klinované k drevenej výplni)

# Točnicová konštrukcia dverí a brán



1. Točnica
2. Ramená/drevený kolík (čapovaný/plátovaný spoj)
3. Dosková výplň
4. Päta s lôžkom pre uloženie trňa
5. Kovaná obruč/lôžko pre uloženie točnice

# Točnicová konštrukcia

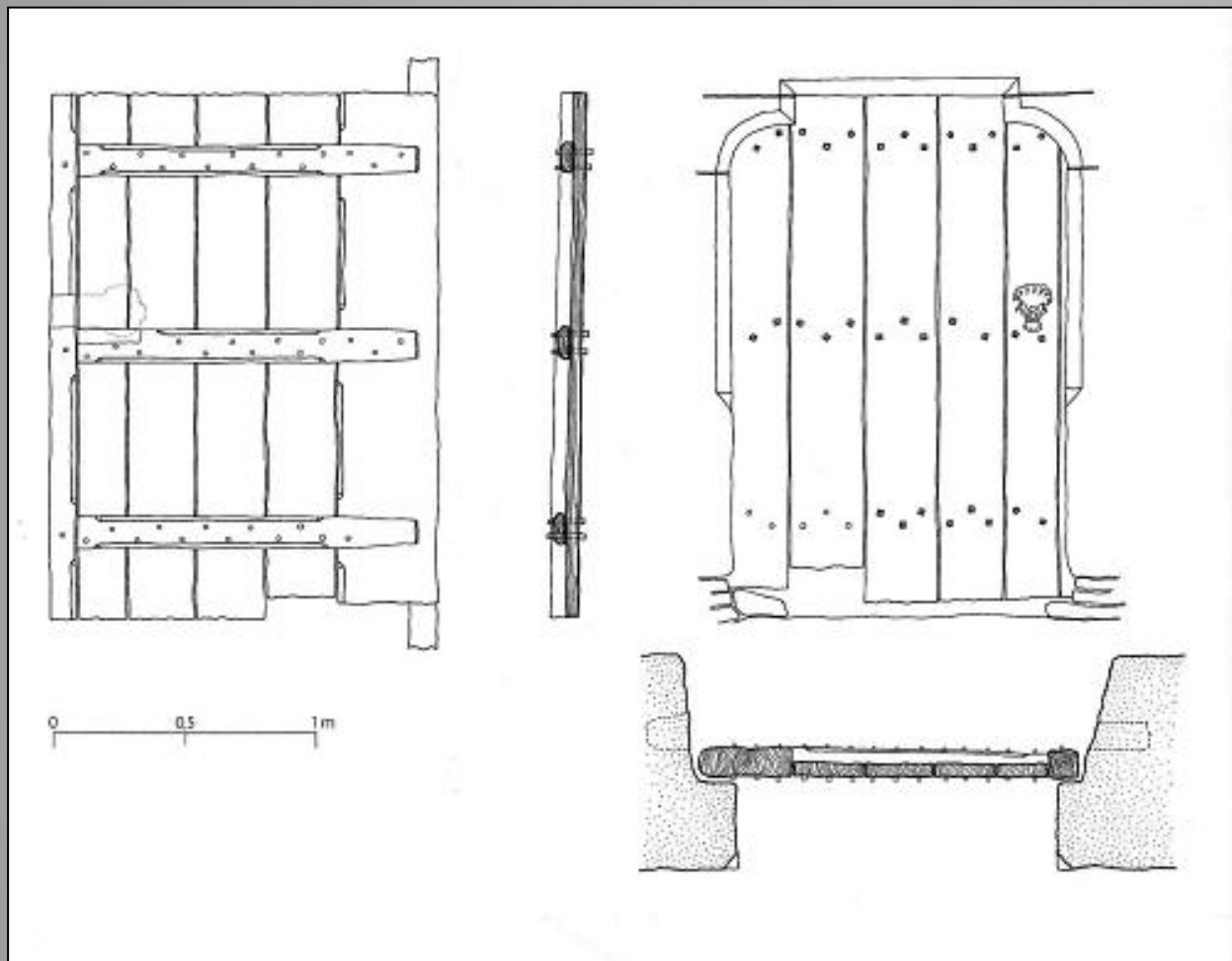


Točnica  
Smer otáčania



**Cerekvice nad Loučnou (ČR)**, Usadlosť čp. 11  
(18./19. st., Archív KPÚ PO, 2007)

# Točnicová konštrukcia



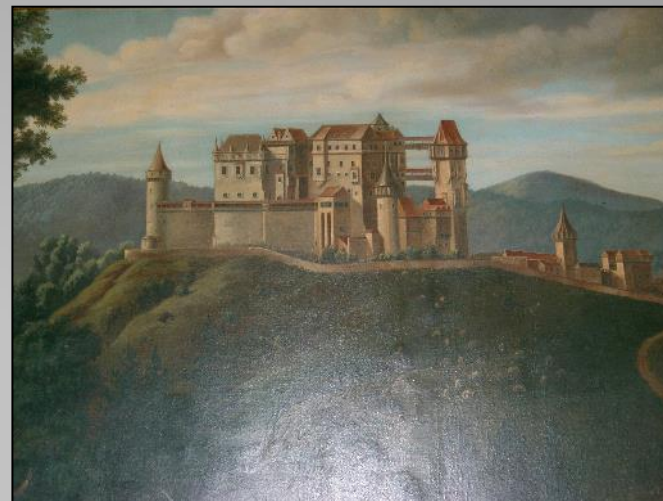
Zvýšené lôžko/päta točnice

**Radotice u Zlaté Koruny (ČR),  
Usadlost' čp. 1 (15./16. st.)**

zdroj:

Škabrada, J.: Konstrukce historických staveb, ARGO 2003, s. 300

# Točnicová konštrukcia



**Pernštejn (ČR), Hrad – točnicová brána s brankou**  
(15. st., L. Suchý 2006)



Zvýšené lôžko/päta točnice

# Točnicová konštrukcia



Škabrada, J.: Konštrukce historických staveb  
ARGO 2003, s. 304



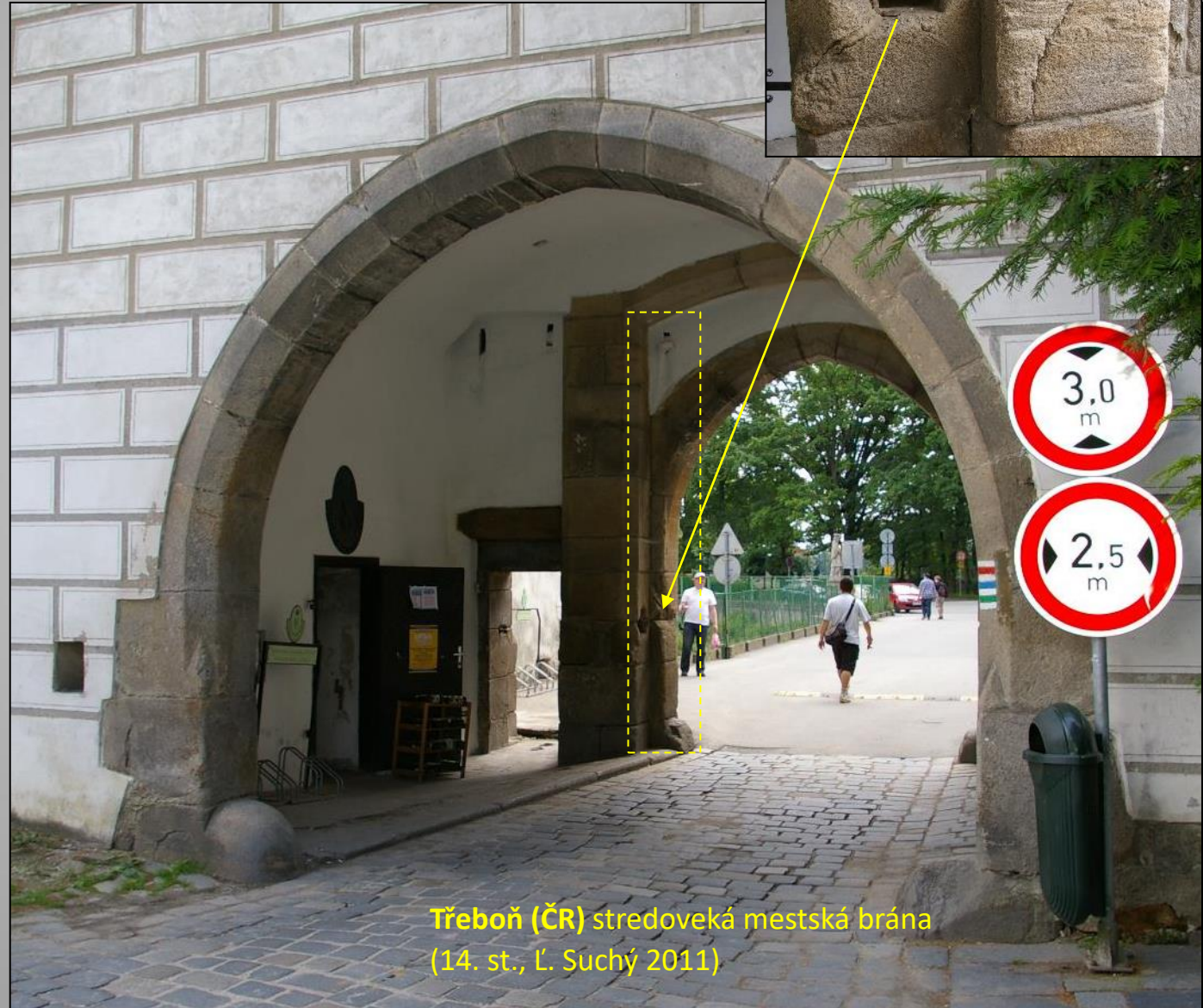
Nosný systém: točnica, ramená/rám  
Výplň: dosky, oplechovanie

Karlštejn (ČR), Hrad,  
točnicová brána s brankou  
(14. st., Ľ. Suchý 2023)



# Točnicová konštrukcia

Pôvodný otvor  
s dreveným puzdrom po závore



Stopa v podbráni po točnici  
(dole päta/hore ložisko-obruč)

**Třeboň (ČR) stredoveká mestská brána**  
(14. st., L. Suchý 2011)

# Točnicová konštrukcia



**Prejmer (Rumunsko-Sedmohradsko)**  
opevnený kostol, saský – brána opevnenia  
(13. st.-16.st., Ľ. Suchý 2025)



päta točnice



Preklad s púzdrom

# Točnicová konštrukcia

Jeruzalem (Izrael), Damažská brána  
(15. st., Ľ. Suchý 02/2026)



päta točnice

Spišská Sobota, Sobotské nám. 3,  
podkrovie  
vstupné 2 krídlové dvere do udiarne  
(19. st., Ľ. Suchý, 2022)

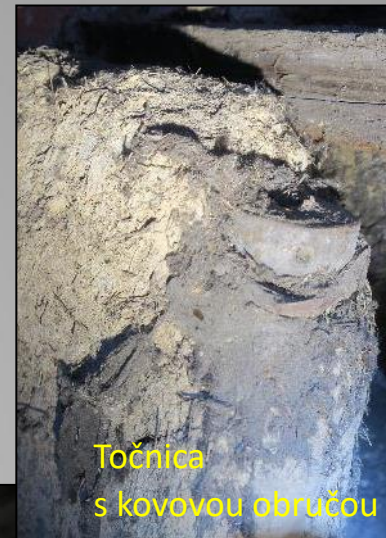


Krídla – dosky vypletané prútím  
Omazané hrubou vrstvou hliny s plevami  
(izolačná vrstva)

## Točnicová konštrukcia



Točnica s trňom



Točnica  
s kovovou obručou



# Točnicová konštrukcia (2 krídlové vráta s brankou)

Plasy (ČR), Kláštor, točnicová vráta s brankou (2015?, Ľ. Suchý 2023)

Kovová obruč-ložisko

Točnica

Kamenná päta

Šikmé ramená -  
zavetrenie

horizontálne ramená

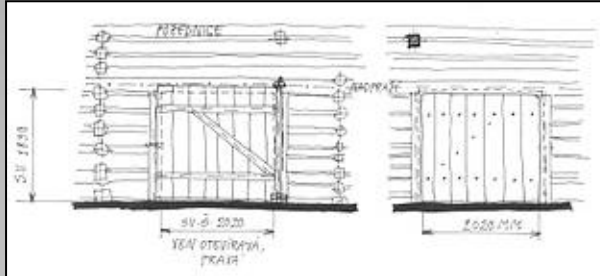
Točnice po stranách (hore  
obruče/ložisko, dole trne)



# Točnicová konštrukcia (1 krídlové vráta)

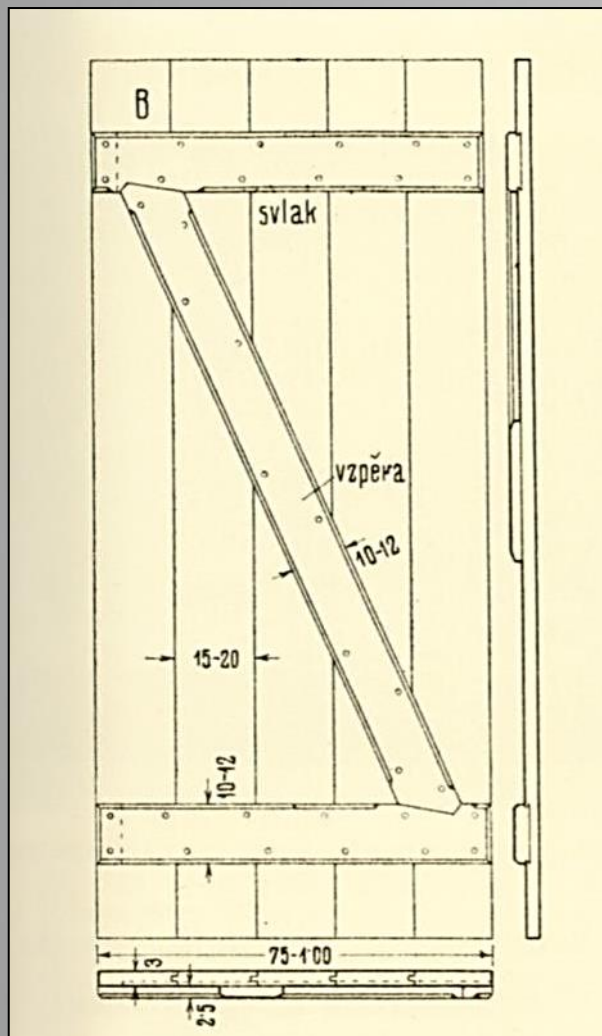
Žitková (ČR), zrubová stodola, nové točnicové vráta (J. Štibravý 2020/21)

Návrh 1 krídlových vrát

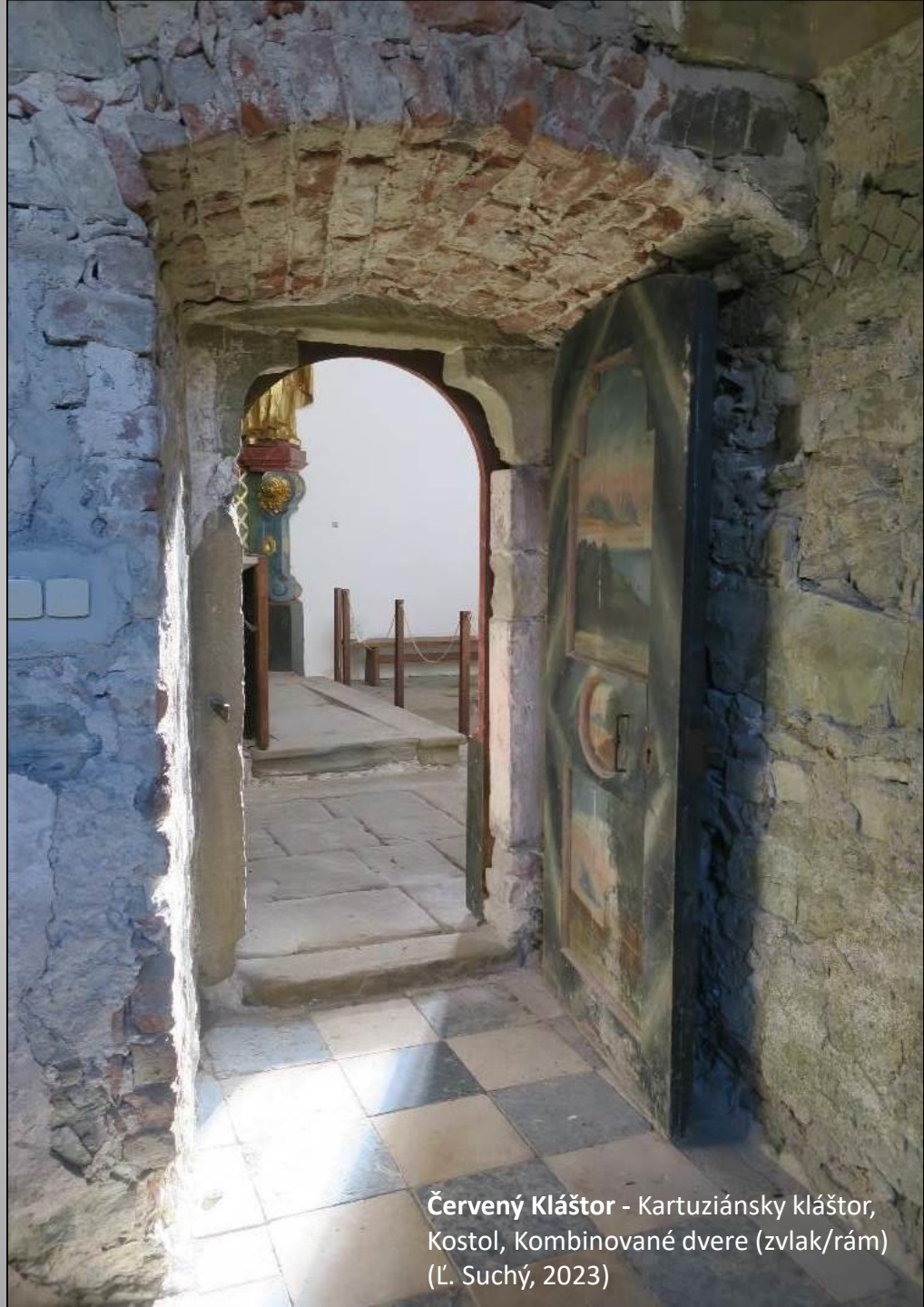


Lôžka drevenej točnice  
obruč (hore), skoba a trň (dole)

# Zvlaková/kombinovaná konštrukcia dverí a brán



zdroj: M. Ebel: Stavební truhlářství – katalog k výstavě  
NTM Praha 2020, s. 65



Červený Kláštor - Kartuziánsky kláštor,  
Kostol, Kombinované dvere (zvlak/rám)  
(L. Suchý, 2023)

# Zvlaková konštrukcia (brána-líc, kované závesy)



**Červený Kláštor** - Kartuziánsky kláštor  
Kostol sv. Antona Pustovníka  
stredoveká 2 krídlková vstupná brána  
(Ľ. Suchý, 2023)



**Prejmer (Rumunsko-Sedmohradsko, župa Brašov)**  
opevnený kostol, saský – dvere kostola  
(15./16.st., Ľ. Suchý 2025)

# Zvlaková/kombinovaná konštrukcia dverí

Sachsiz (RO-Transylvánia, župa Mureș) UNESCO  
opevnený Kostol, saský 14. st. (dvere1559)



# Zvlaková/kombinovaná konštrukcia dverí



**Richis (Rumunsko-Transylvánia)**

opevnený Kostol, saský 14. st., 16. st. (dvere 1644?) Ľ. Suchý 06/2025

# Zvlaková/kombinovaná konštrukcia dverí



Zákar  
vstupu:  
mesto antike pre  
sprevádzku



**Spišská Kapitula, Katedrála sv. Martina, 2.NP**  
stavba ¼ 13 st. (dvere1660), Archív KPÚ Prešov 2004



# Zvlaková konštrukcia (vonkajšie esovité závesy)



**Zelená Hora (ČR), Zámok**  
zvlakové dvere  
(1676, Ľ. Suchý 2024)

# Kombinované - zvlaková konštrukcia (líc, vonkajšie pásové závesy prekryté latami )



Vonkajšie pásové závesy, skryté za lícnu vrstvu symetrického diagonálneho latovania pribájaného k doskovej základni ľavotočivého krídla

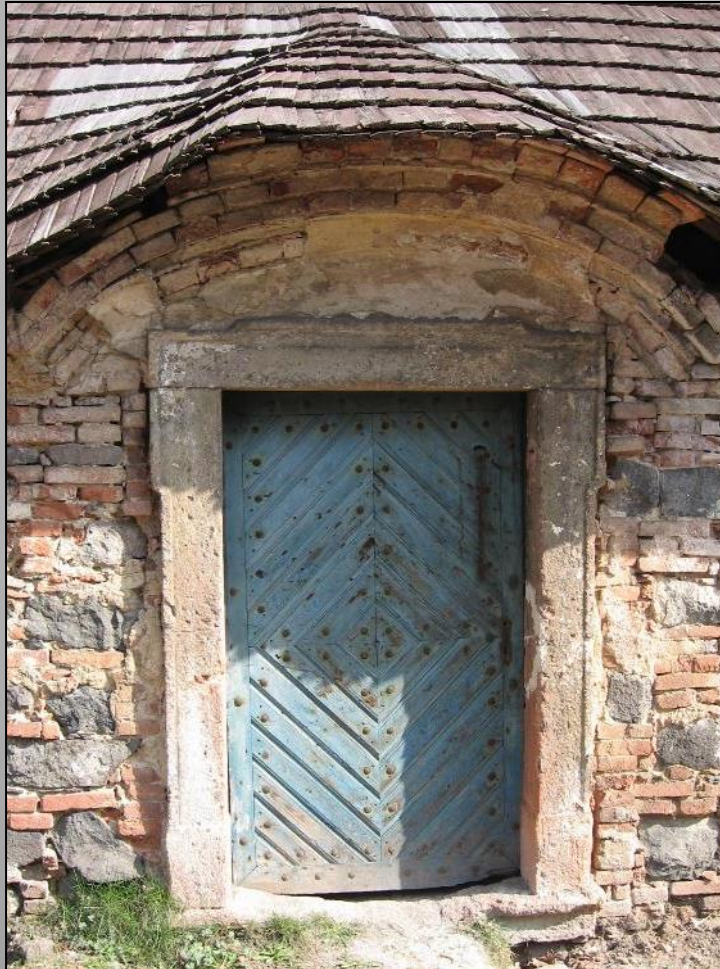
Centrum staviteľského dedičství  
NTM Plasy  
Expozícia v Starom pivovare  
(dvere 17./18. st., Ľ. Suchý, 2021)



# Kombinované - zvlaková konštrukcia (líc, latovanie-štvorce na koso)



Západné Čechy,  
hospodárska budova  
(18. st. Ľ. Suchý, 2007)



# Rámová konštrukcia



**Hosman (Rumunsko-Sedmohradsko, župa Mureș)**  
**UNESCO**  
opevnený Kostol, saský 1. pol. 13. st. (dvere 1796)  
Ľ. Suchý 06/2025

# Kombinované - zvlaková konštrukcia (líc, latovanie-štvorce na koso v ráme)



Jasov, Kláštor premonštrátov  
(2. pol. 18. st. Z. Zvarová, 2012)



# Kombinované - zvlaková konštrukcia (líc, horizontálne dosky)



Líc-dosková vrstva, 14. st. ?

Červený Kláštor  
Kartuziánsky kláštor,  
Kostol, 2.NP-archív  
(Ľ. Suchý, P. Glos 2021,  
2024)

Otvorený zámok  
na podkladovom  
plechu z 1. pol.  
18. st.



Rub-zvlaková konštrukcia, 14. st. ?

# Kombinované - zvlaková konštrukcia (líc, železné pláty a stuženie)



Líc-konštrukcia zo železných plátov  
vystužených pásovinou (14./15. st.)



Rub-zvlaková konštrukcia  
14./15. st.

zvlak

železný pásový záves

Negatív po plechu  
stredovekého zámku



**Červený Kláštor**

Kartuziánsky kláštor,  
Kostol, 1.NP-vstup do  
sakristie  
(Ľ. Suchý 2023)

Replika otvoreného  
barokového zámku  
(60. roky 20. st.), odtlačok  
po stredovekom  
otvorenom zámku na  
lichobežníkovej podložke



# Zvlaková konštrukcia (vonkajšie pásové závesy)



**Jindřichův Hradec (ČR)**

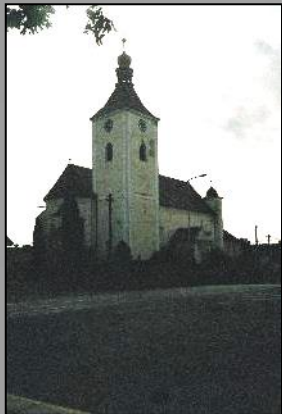
Kostol Jána Krstiteľa

(krídla 15./16. st., Ľ. Suchý 2005)

Rub-zvlaková konštrukcia, s novšími kovanými pásovými závesmi (horizontálnymi a šikmými), 18. st.?



# Kombinované - zvlaková konštrukcia (líc, železný plát+pásovú stuženie)



**Domašín (ČR)**  
Kostol sv. Jakuba  
vstup do sakristie  
(17. st., Ľ. Suchý 2005)



Rub-zvlaková konštrukcia + vonkajšie pásovú závěsy (otvorený zámok na nosnom plechu + 2x ozubená pásova závěra)



Líc-konštrukcia zo železných plátov  
vystužených križujúcou sapribíjanou  
diagonálnou pásovinou v tvare  
kosoštvorcov

**Švihov, Špitálny kostol sv. J. Evanjelistu**  
kombinovaná zvlaková brána (18. st.)  
Ľ. Suchý, 2017



# Zvlaková/kombinovaná konštrukcia (líc, lišty- dekor)

Pôvodne zvlaková brána s centrálnou brankou,  
dnes nefunkčnou



Zvlaková brána  
(17./18. st. + mladšia úprava líca brány, Ľ. Suchý, 2022)

**Sp. Podhradie**  
Strarý Jarok 48  
Meštiansky dom



# Zvlaková konštrukcia (vonkajšie pásové závesy)

Horná zástrč s barokovým (rokokovým) tiahlom a podložkou



**Prešov**, Farský kostol sv. Mikuláša  
severná 2 krídlková brána  
(krídla-17./18. st., Ľ. Suchý, 2024)



Krabicový zámok s rokajovou  
výzdobou trojlaločného krytu  
(záver 18. st.)



Pôvodný zvlak zosekaný v  
pozícii s mladším  
zámkom/hornou zástrčou

# Kombinovaná zvlaková konštrukcia (líc, lištovanie-symbolika-rastl. ornament)



Rub-horný široký zvlak ľavého  
krídla brány, vonkajšie závesy

Rub-Klasicistický krabicový zámok,  
vonkajšie závesy (1. pol. 19. st.)

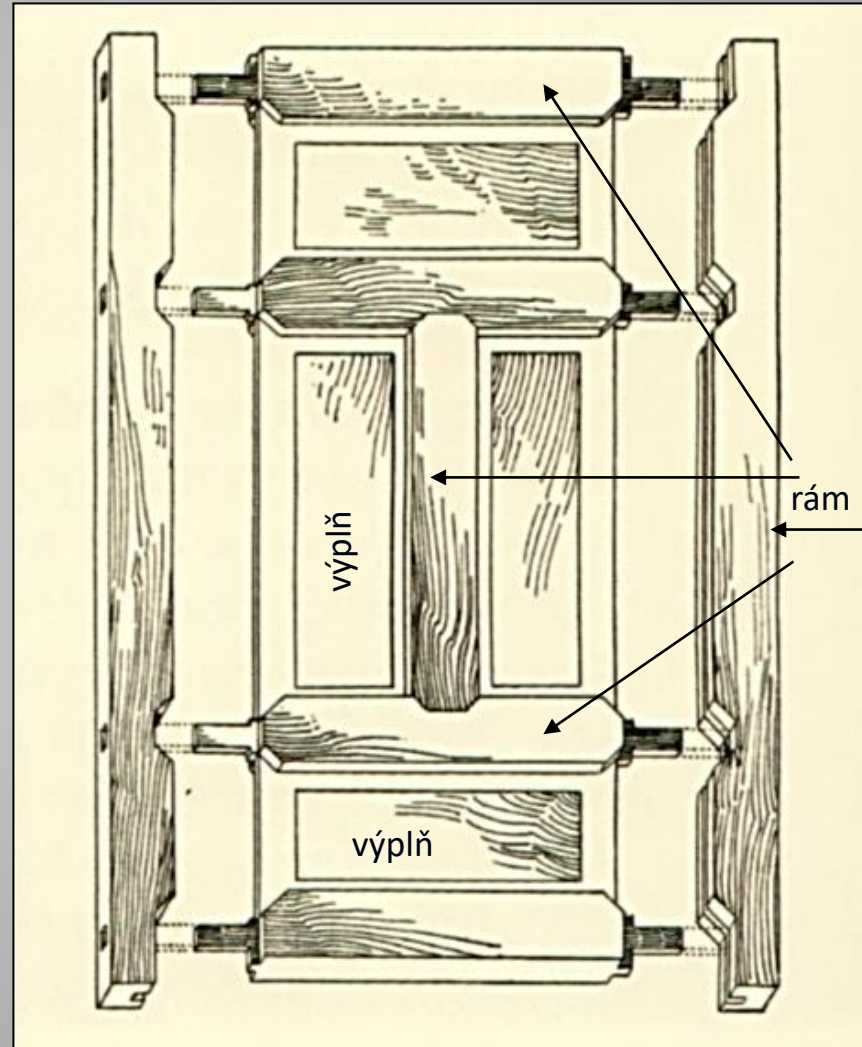
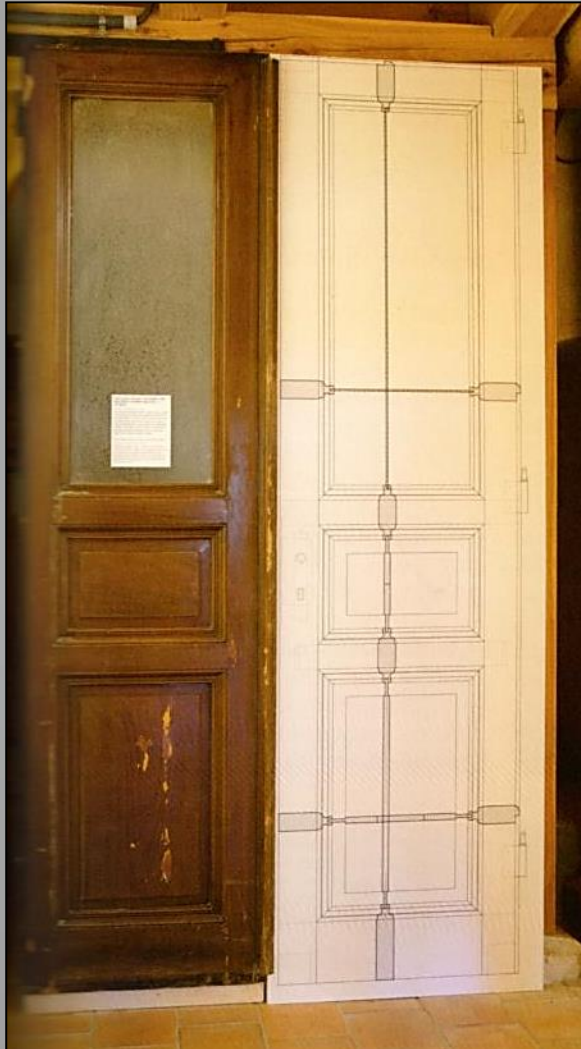


**Prešov-Nižná Šebastová, Kláštor  
františkánov, Kostol Najsv. Mena PM  
hlavná západná brána  
(krídla-18./19. st., S. Hudáková 2025)**



Líc zvlakovej brány

# Rámová konstrukce dverí a brán





**Sighișoara (Rumunsko-Transylvánia, župa Mureș)  
UNESCO**

opevnený Kostol, saský 14. st. (dvere 1495)  
Ľ. Suchý 06/2025

# Rámová konštrukcia



**Betlehem (Palestína), Bazilika Narodenia Pána**  
(4. a 6. st. n. l., rámové dvere a stena)



S závesy, rybina



**Betlehem (Palestína), Bazilika Narodenia Pána**  
(4. a 6. st. n.l., rámové dvere)

# Rámové konštrukcia (vonkajšie esovité závesy)



**Levoča, Radnica**

rámové kazetové dvere (16./17. st.)

zdroj: M. Janovská, E. Spaleková AHV a UHV, 2012)



# Rámová konstrukcia (vonkajšie esovité závesy)



Jindřichův Hradec (ČR), Zámok  
rámové kazetové dvere (17. st., Ľ. Suchý, 2011)

# Rámová konstrukcia (vonkajšie esovité závesy)



Zelená Hora (ČR)

Zámok

rámové dvere

(1669, 1671)

Ľ. Suchý 2024



# Rámové konštrukcia (vonkajšie esovitité závesy)



Kuks (ČR), Hospital, rôzne rámové dvere/drážka, polodrážka – závesy/zámky/držadlo (po r. 1700, Ľ. Suchý, 2012)

# Rarita – Zahnutá rámové konštrukcia (vonkajšie esovitité závesy)

Rámové kazetové dvere na točitom schodisku  
(koniec 17. st., Ľ. Suchý, 2003)



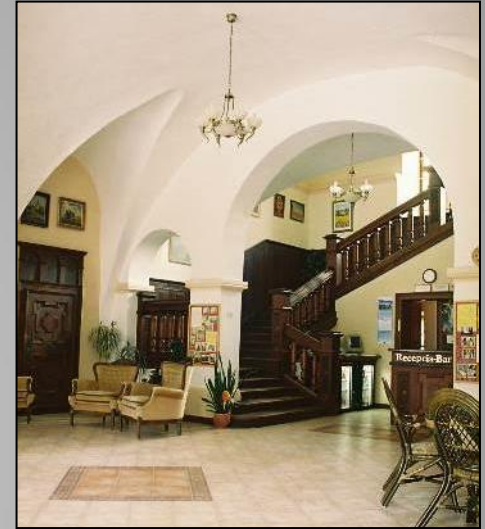
Roudnice nad Labem (ČR), Zámok (baroková prestavba 1652-1684)



# Rámové konštrukcia (vonkajšie esovité závesy + štítky)



**Fričovce, Kaštieľ**  
rámové kazetové dvere  
(2. pol. 17. st., Archív KPÚ Prešov, 2006)



# Rámové konštrukcia (vonkajšie esovité závesy)



Sp. Podhradie, Pálešovo nám. 10  
rámové kazetové dvere  
(17./18. st. Ľ. Suchý, 2013)



Barokový zámok s otvorenou  
mechanikou na nosnej  
plechovej podložke (18. st.)



Bohato esovito zdobený krycí plech  
na krátkom pásovom závесе (18. st.)

# Rámové konštrukcia (vonkajšie pásové závesy)



Levoča, Radnica – vstavaná skriňa  
rámové kazetové dvere (1781d, Ľ. Suchý, 2022)



Skriňový pásový záves

# Rámové dveře (ploché s intarziou)



Praha, Hradčanské nám.  
Sternberský palác, NG (ČR), 2. NP  
Shodisko a Čínský kabinet  
(18. st. ?, L. Suchý 02/2026)

# Rámové konštrukcia (vonkajšie esovité závesy)

Zvislý esovitý záves



Prešov, Gr. kat. chrám J. Krstiteľa  
rámová konštrukcia brány s  
neskorobarokovým zámkom a  
závesmi (18./19. st., Ľ. Suchý, 2025)



# Rámová konštrukcia (kazetová výplň )



Železná kľučka,  
kužeľové madlo  
so žalud'ovým  
ukončením zlomu



Krabicový zámok s mosadzným  
krytom a olivovou kľučkou

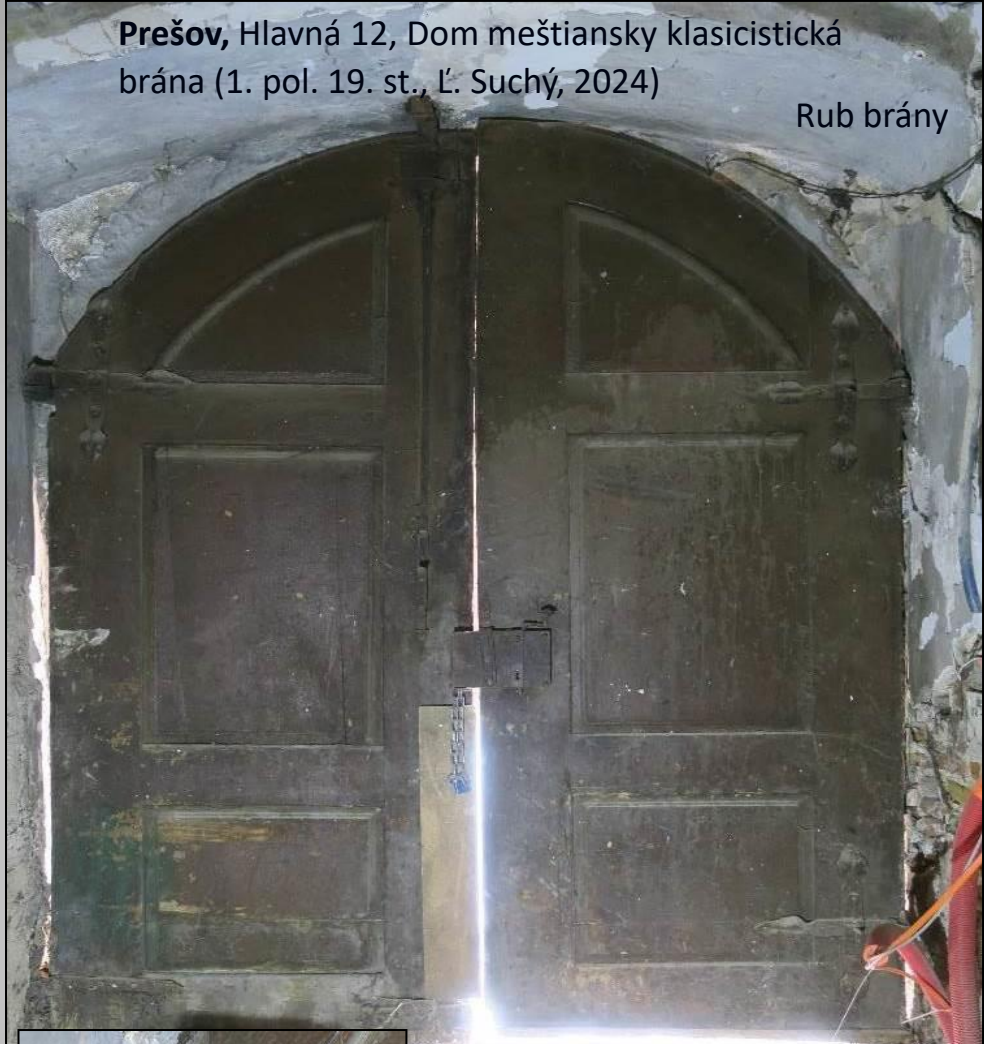


Jasov, Kláštor premonštrátov (zač. 19. st., Ľ. Suchý, 2012)

# Rámové konštrukcia (vonkajšie krížové závesy)

Prešov, Hlavná 12, Dom meštiansky klasicistická  
brána (1. pol. 19. st., Ľ. Suchý, 2024)

Rub brány



Počas obnovy  
(lúče)



# Rámové konštrukcia (klasicizmus)



**Prešov, Hlavná 127, Dom  
meštiansky klasicistická 2 krídlová  
brána (vejár, radiál v ovále)  
(1. pol. 19. st., Ľ. Suchý, 2025)**



# Rámové konštrukcia



Prešov, Hlavná 101, Dom meštiansky  
(1. pol. 19. st., Ľ. Suchý, 2025)



Kovové klopadlo



lúče/vejár

Prešov, Hlavná 73, Radnica  
(Po r. 1887, Ľ. Suchý, 2025)

# Rámové konštrukcia (vonkajšie krížové závesy)



Prešov, Farský kostol sv. Mikuláša  
severná 2 krídlá brána  
(2. pol. 19. st., Ľ. Suchý, 2024)



Krabicový  
zámok

Krížový  
záves



# Rámové konštrukcie dverí od konca 19. storočia do polovice 20. storočia (vonkajšie aj zapustené závesy)

Zdroj: Architektonicko-historický výskum NKP, Dom meštiansky,  
Slovenská ulica 56, Prešov. Autori: Suchý, Hurná, Sabol 08/2023



1.NP-Dufart (po roku 1887, L. Suchý, 2023)

## Rámová konštrukcia (vonkajšie krížové závesy) – po r. 1871



Krížový záves (rám krídla)  
s kovaným dverným  
hákom/závesníkom (zárubňa)  
pol. 19. st.



Esový záves, sekundárne využitý (rám krídla)  
s kovaným dverným hákom (zárubňa) - 18./19. st.



# Rámová konštrukcia (zapustené závesy) – 3/4 19. st.



Zapustené závesy/štíhle puzdrá/žalude



Mosadzná  
kľučka/štítky

Rámová konštrukcia s kazetovou výplňou

# Rámová (zapustené závesy) a kombinovaná konštrukcia (vonkajšie krížové závesy) po roku 1887



Krížový záves/2 dielny dverný hák

Kombinovaná konštrukcia dverí na pôjd  
(rám mladší/zvlak starší)



Stopa  
po krabicovom zámku



Rámová konštrukcia do miestnosti 2. NP

# Rámové konštrukcia (zapustené závesy) – po roku 1871



Mosadzné kovanie  
Kľučka so štítkom



Vonkajší rohový záves  
presklenej výplne  
a zapustený záves dverí  
(puzdrá ukončené žalud'mi)



Rub dverí s odnímateľnou  
presklenou časťou

# Rámová konštrukcia (zapustené závesy) – 3/4 19. st.



Kovanie (kľučka/štítok s krytom)  
vzor PIŠKOT (mosadz)



Zapustený záves so štíhlymi  
púzdrami (žalud'/gulička)



# Rámová konštrukcia (zapustené závesy) – 20. roky 20. st.

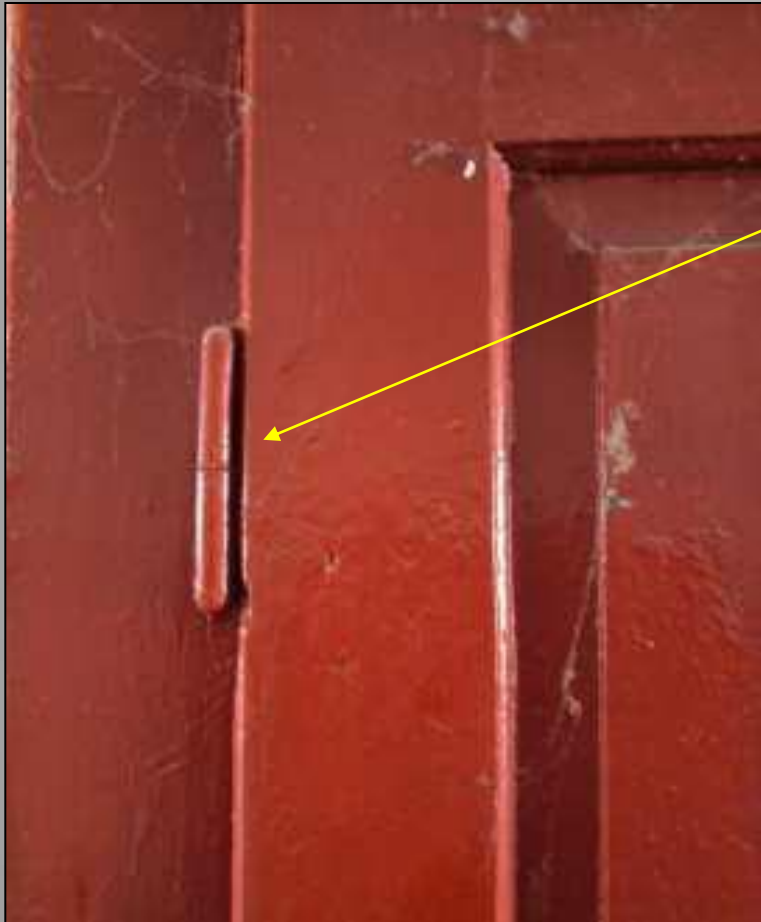


Kovanie (kľučka/štítok s krytom)  
vzor ELEGANT (mosadz)

Zapustený orechový záves



# Rámová konštrukcia (zapustené závesy) – 1/3 20. st.



Zapustený orechový záves – 1/3 20. st.

Do líca dverných krídiel zapustený  
kĺbový záves skladacích dverí





**Ústí nad Orlicí, Městské muzeum**  
**secesná Hrnýchova vila (ČR)**  
pôvodné dvere a kovanie z roku 1907  
Ľ. Suchý 02/2026



