

# **M6: Špecifiká obnovy vybraných druhov stavebného dedičstva**

**Prof. Miloš Matěj – Michaela Ryšková**

**27. – 29. apríl 2026, Academia Istropolitana Nova, Svätý Jur**



# Obnova průmyslového a technického dědictví

- **Obnova pro udržení funkce** – zpravidla technické stavby, dopravní infrastruktura atd. (vodohospodářské objekty, mosty, viadukty aj.)
- **Obnova z důvodu konverze** – objekty a areály zbavené původního účelu



**Metodika hodnocení a ochrany  
průmyslového dědictví  
z pohledu památkové péče**



**Metodika klasifikace  
a hodnocení průmyslového  
dědictví z pohledu památkové péče  
VODNÍ HOSPODÁŘSTVÍ**

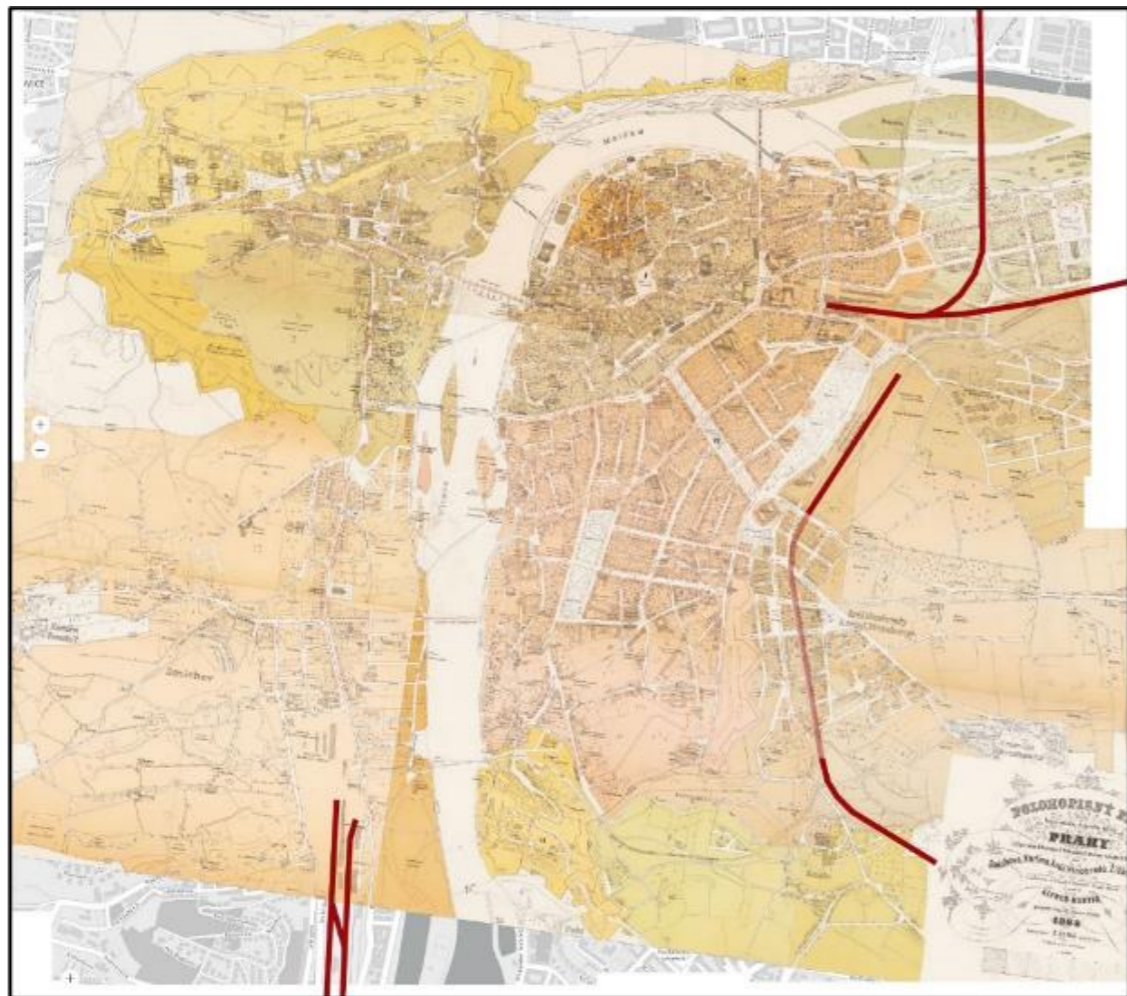


Praha, Vyšehradský most

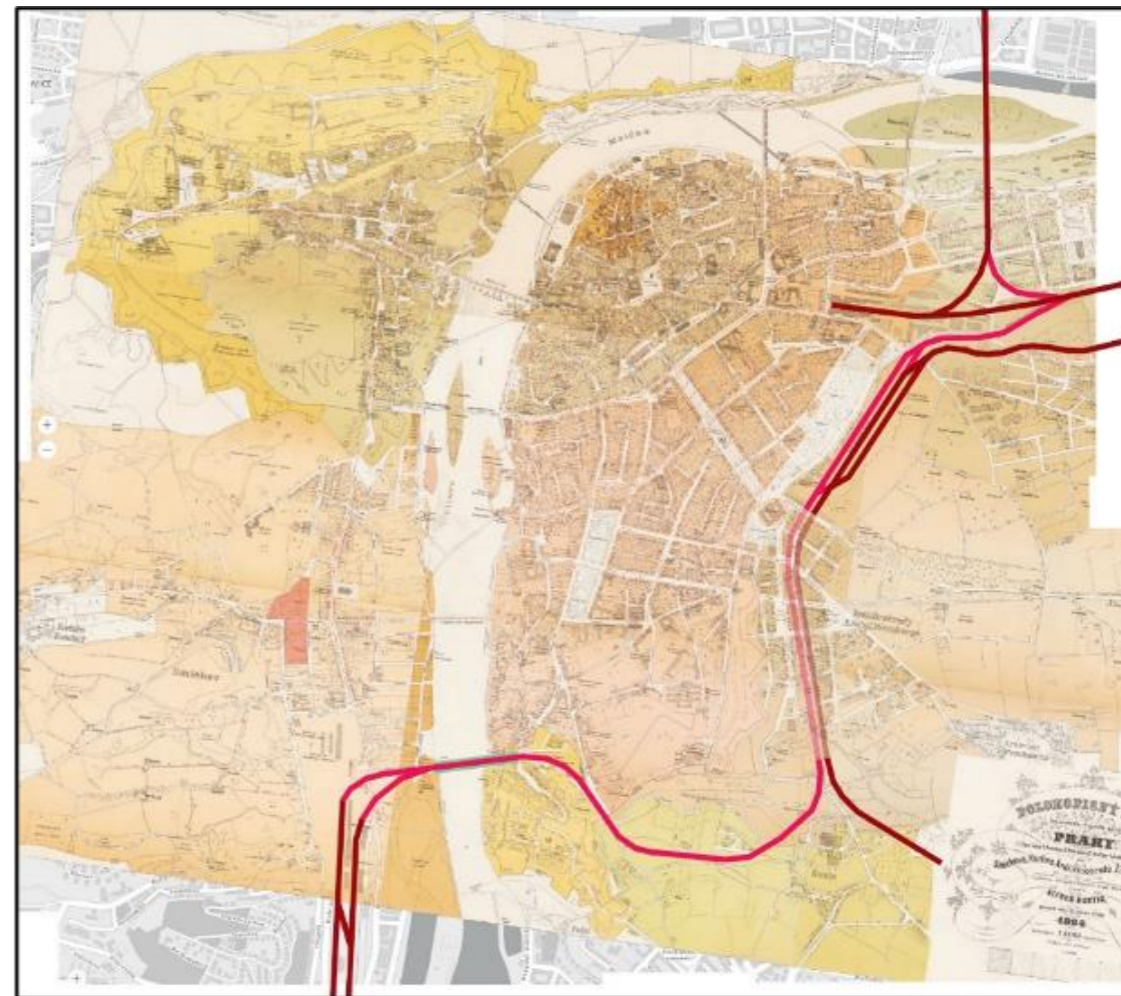
Kulturní památka, památka na Seznamu světového dědictví UNESCO (Praha – historické centrum)

## Praha, Vyšehradský most

Kulturní památka, památka na Seznamu světového dědictví UNESCO (Praha – historické centrum)



Železniční tratě na území Prahy  
před rokem 1872



Stav po propojení mostem pod Vyšehradem  
v roce 1872

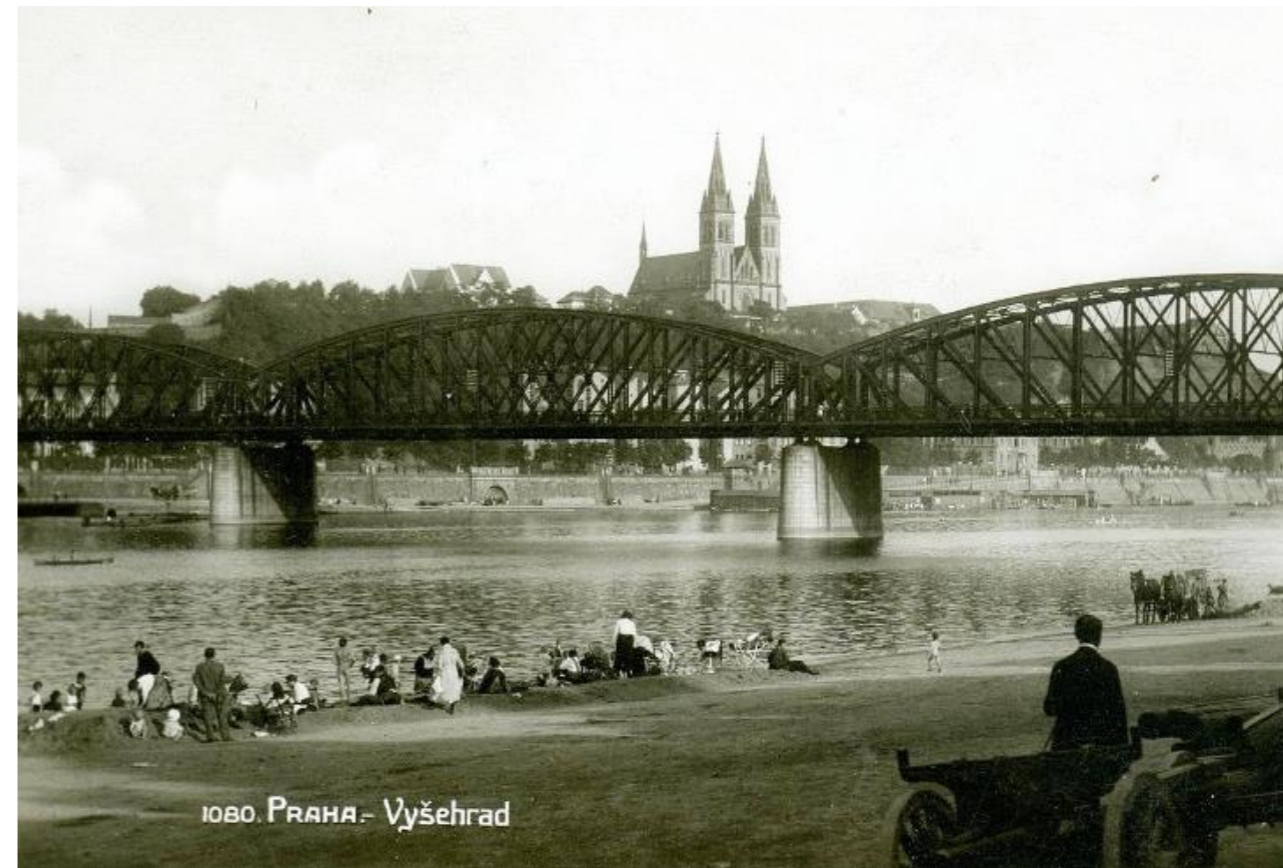
Zákres: David Měška, NPÚ

## Praha, Vyšehradský most

Kulturní památka, památka na Seznamu světového dědictví UNESCO (Praha – historické centrum)



Železniční most z roku 1872



Železniční most z roku 1901

## Praha, Vyšehradský most

Kulturní památka, památka na Seznamu světového dědictví UNESCO (Praha – historické centrum)

### Hodnoty:

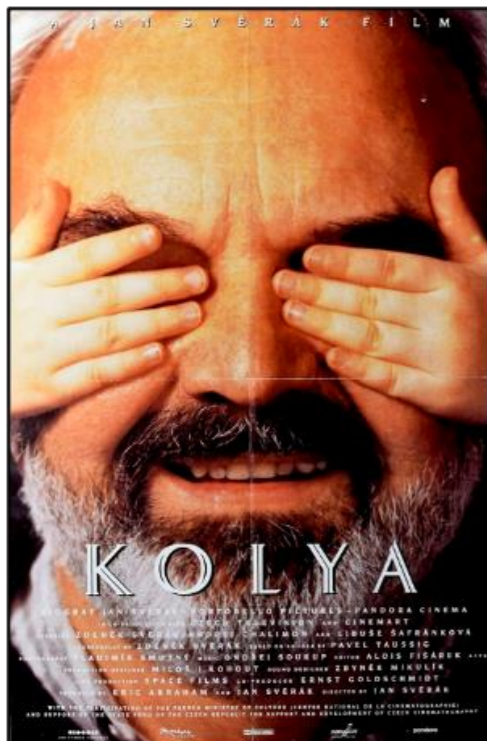
- **typologická a konstrukční** – jediný příhradový železniční most přes Vltavu v Praze, jeden ze dvou pražských mostů se spodní mostovkou, příhradová konstrukce z plávkové oceli typická pro dobu vzniku, dílo inženýra Františka Prášila (Petřínská rozhledna, Průmyslový palác)
- **architektonická a urbanistická** – uplatnění v dálkových průhledech údolím Vltavy, uzavření historického města na jižní straně atd.
- **autenticita hmoty, formy a funkce** – byly provedeny jen dílčí úpravy (1969 – úprava trakčního vedení, zvýšení průjezdného profilu, 1987 – zesílení mostovky)

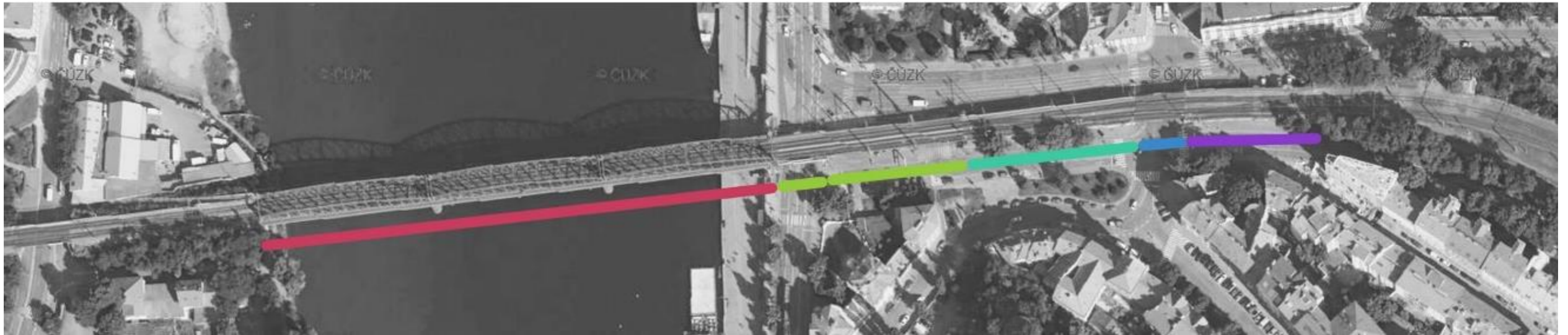




Praha, Vyšehradský most  
Kulturní památka, památka  
na Seznamu světového  
dědictví UNESCO (Praha –  
historické centrum)

Hodnota ikonická





Zákres: David Měska, NPÚ

## Soubor železničních mostů na trati Praha hlavní nádraží – Praha Smíchov

- ocelový příhradový parabolický most o třech polích
- plnostěnný ocelový most o čtyřech polích
- kamenný viadukt o osmi obloucích (jižní část žulová, severní z pískovce)
- svařovaný ocelový most o jednom poli
- kamenný viadukt o pěti obloucích (jižní část žulová, severní z pískovce)

## Památková ochrana

- součást Pražské památkové rezervace (1971)
- součást světového dědictví UNESCO (1992)
- kulturní památka (2004)



P2

SOUTĚŽNÍ DIALOG – ŽELEZNIČNÍ MOSTY POD VYŠEHRADEM – NÁVRH

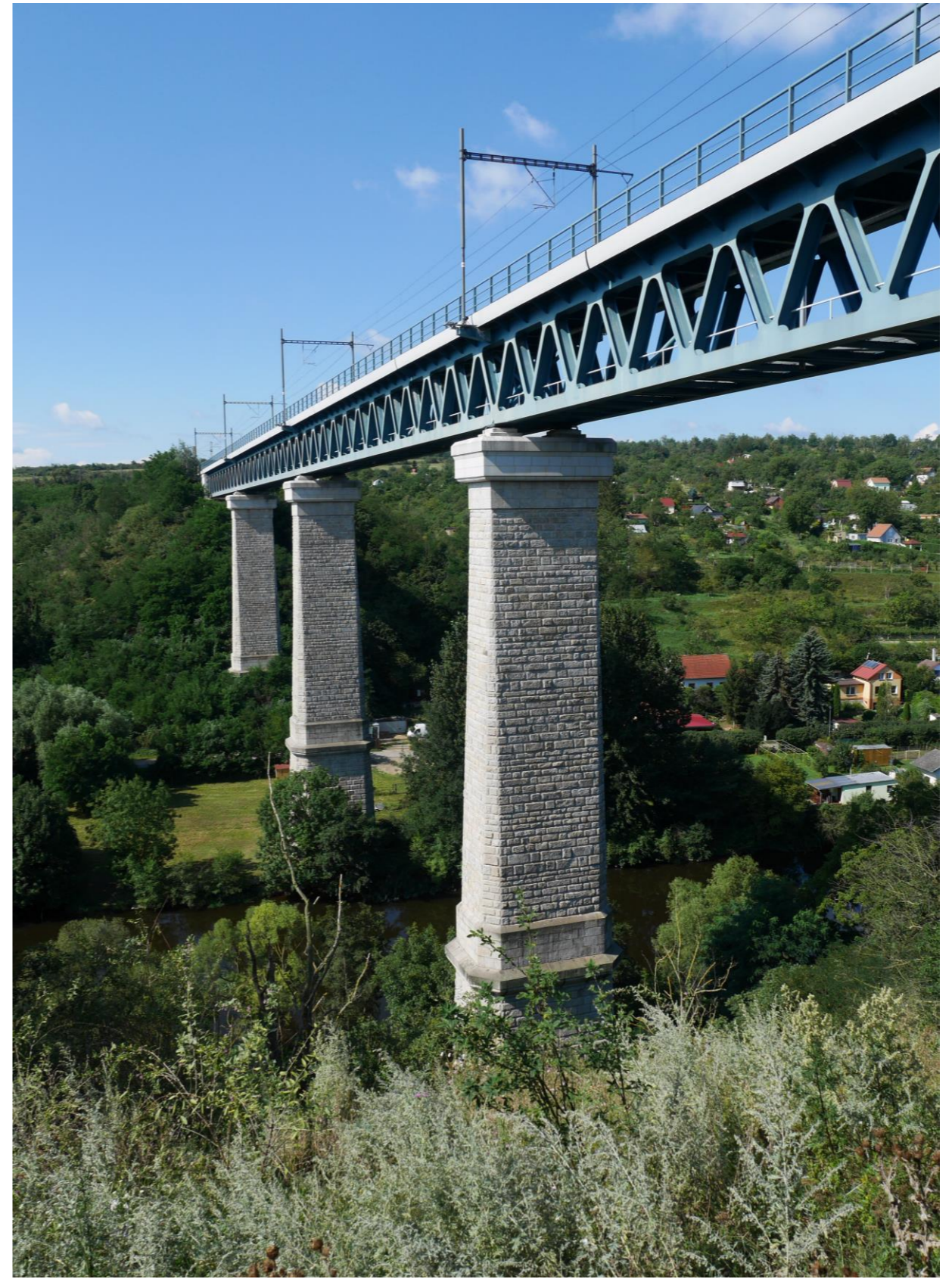
2T engineering s.r.o., V. P. Čkalova 502/14, Praha 6  
Architekt: Ing. arch. Iveta Torkoniaková, Ing. arch. Dominika Procházková, Bc. Jonáš Kvaň, Ing. Marek Torkoniak (2T engineering s.r.o.)  
Spolupráce: Ing. arch. Petr Bouřil, Ing. arch. Andrej Dvořák, (ABM architekti s.r.o.)  
Inženýr v oboru mosty: Ing. Libor Marek, Ing. Ondřej Lojčík, Ph.D. (TOP CON SERVIS s.r.o.)  
Dopravní inženýr pro železniční stavby: Ing. Adam Petrášek (TOP CON SERVIS s.r.o.)  
Dopravní inženýr: Ing. Petr Musilek

## Praha, Vyšehradský most

Vítězný návrh architektonické soutěže Železniční mosty pod Vyšehradem, 2T Engineering, 2022



Moravské Bránice, Ivančický viadukt



Znojmo, viadukt

## Praha, Vyšehradský most

Kulturní památka, památka na Seznamu světového dědictví UNESCO (Praha – historické centrum)

### Analýza zachování hodnot ocelové mostní konstrukce pro jednotlivé varianty řešení, 2023

	OBNOVA, ZACHOVÁNÍ FUNKCE	KOPIE, ZACHOVÁNÍ FUNKCE	PŘESUN, NÁHRADA NOVÝM MOSTEM	ODSTRANĚNÍ, NÁHRADA NOVÝM MOSTEM
AUTENTICITA HMOTY	ZČÁSTI	NE	ZČÁSTI	NE
AUTENTICITA FORMY	ANO	ANO	ANO	NE
AUTENTICITA TECHNOLOGIE	ANO	ANO / NE	ANO	NE
AUTENTICITA PROSTŘEDÍ	ANO	ANO	NE	NE
AUTENTICITA FUNKCE	ANO	ANO	NE	ANO



## Praha, Vyšehradský most

Kulturní památka, památka na Seznamu světového dědictví UNESCO (Praha – historické centrum)

# Konverze z pohledu památkové péče

Památkové hodnoty



Míra intervence

☞ ☞ *Façadenplan für ein Zechenhaus am  
☞ Michaelschachte in Michalkowitz. ☞*

Stavěbní výčetník  
pro stavbu Zecheňského domu  
v Michalově  
číslo 925  
1911



☞ *Längsansicht gegen die Strasse. 1:100. ☞*

KUNSTARY  
des k. u. k. Ingenieur- und Architekten-Vereins  
in Ostrava

*Kunzmann*

*Projektiert: Architekt Fr. Piála,  
Baumeister in Mähr. Ostrau.*

*Mähr. Ostrau, im Dezember 1911.*

Ostrava, důl Michal, princip posledního pracovního dne

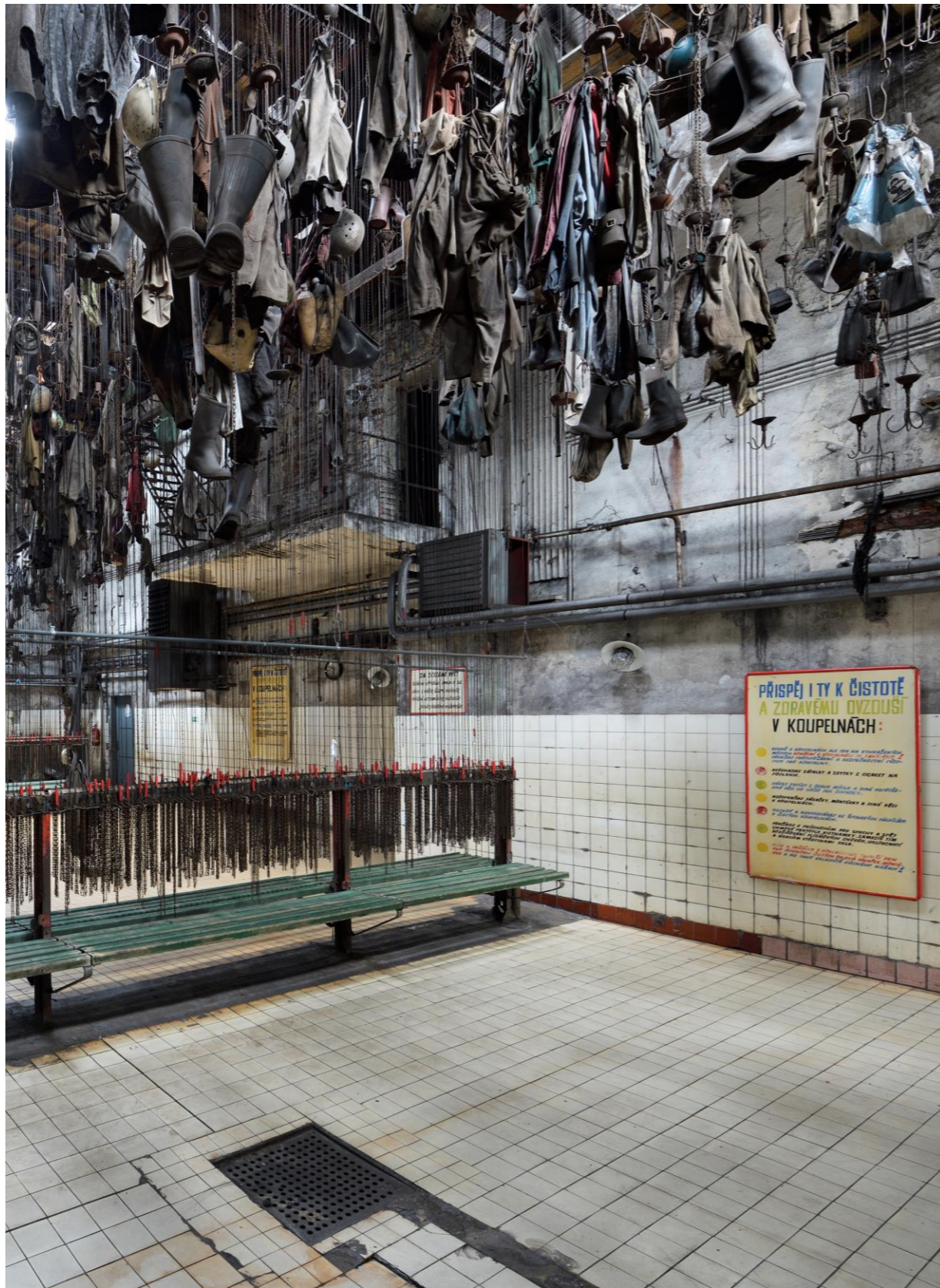
Národní kulturní památka, na Indikativním seznamu ČR pro zápis na Seznam světového dědictví



Ostrava, důl Michal, princip posledního pracovního dne  
Národní kulturní památka, na Indikativním seznamu ČR pro zápis na Seznam světového dědictví



Ostrava, důl Michal, princip posledního pracovního dne  
Národní kulturní památka, na Indikativním seznamu ČR pro zápis na Seznam světového dědictví



Ostrava, důl Michal, princip posledního pracovního dne  
Řetízkové šatny, lampovnou a schodiště pro nástup mužstva



Ostrava, důl Michal, princip posledního pracovního dne  
Cechovna



Ostrava, důl Michal, princip posledního pracovního dne

Národní kulturní památka, na Indikativním seznamu ČR pro zápis na Seznam světového dědictví



Ostrava, důl Michal  
Stavebně historický průzkum třídírny



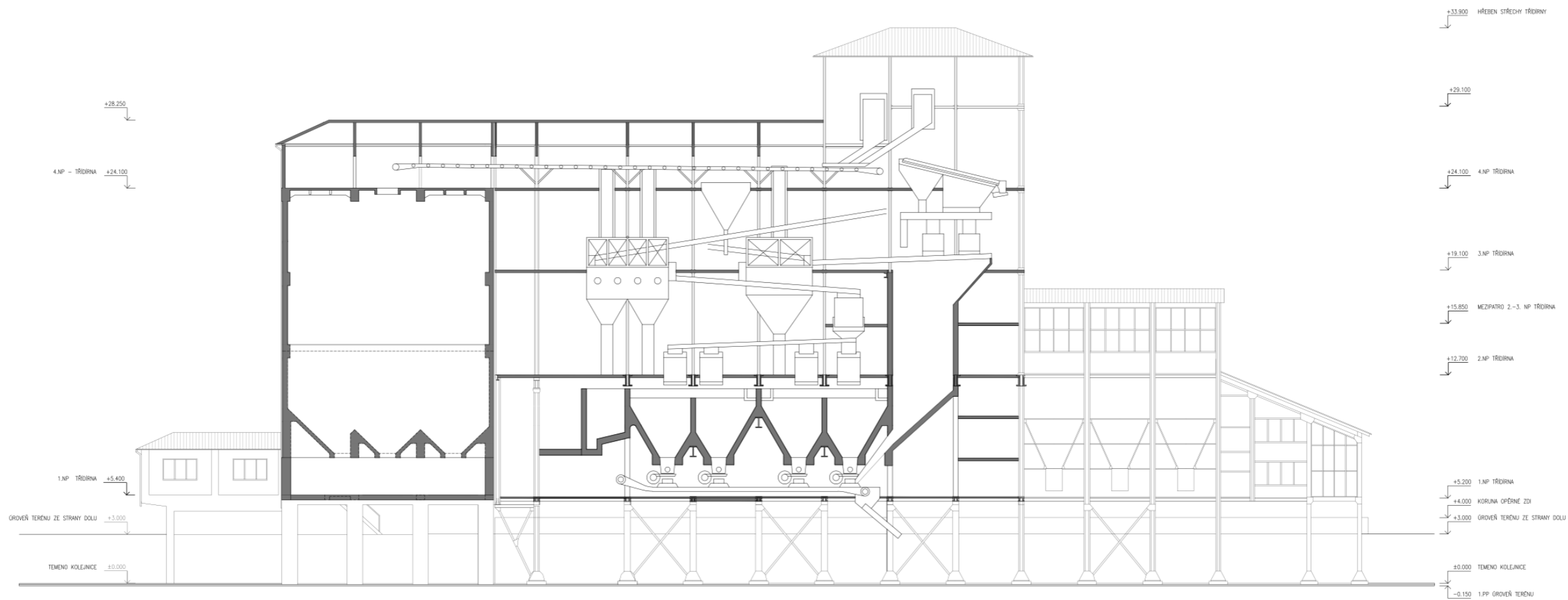
Ostrava, důl Michal  
Stavebně historický průzkum třídírny

Stavební vývoj se odvíjí od technologie a jejího vývoje



Ostrava, důl Michal  
Stavebně historický průzkum třídírny

Stavební vývoj se odvíjí od technologie a jejího vývoje



## Ostrava, důl Michal

### Stavebně historický průzkum třídírny

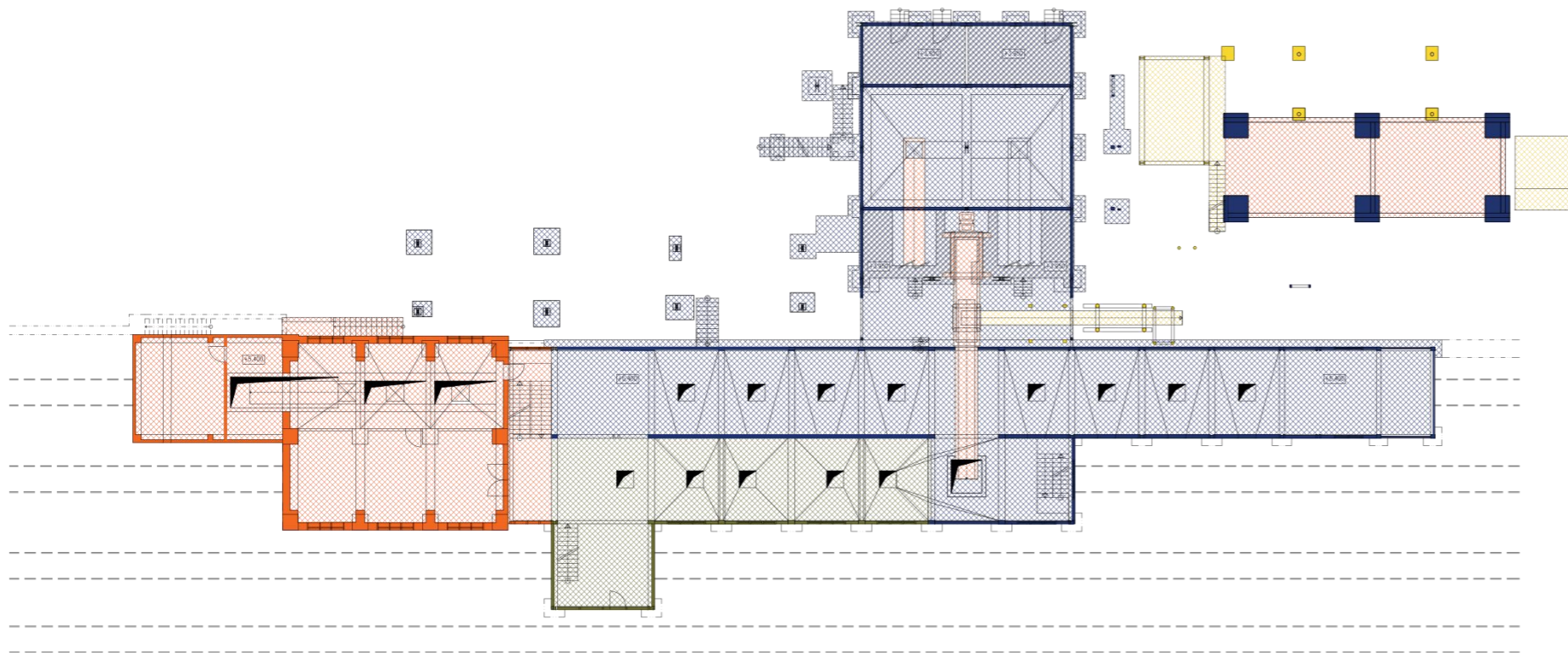
Stavební vývoj se odvíjí od technologie a jejího vývoje  
 Podélný řez, stav v roce 1945

# Ostrava, důl Michal

## Stavebně historický průzkum třídírny

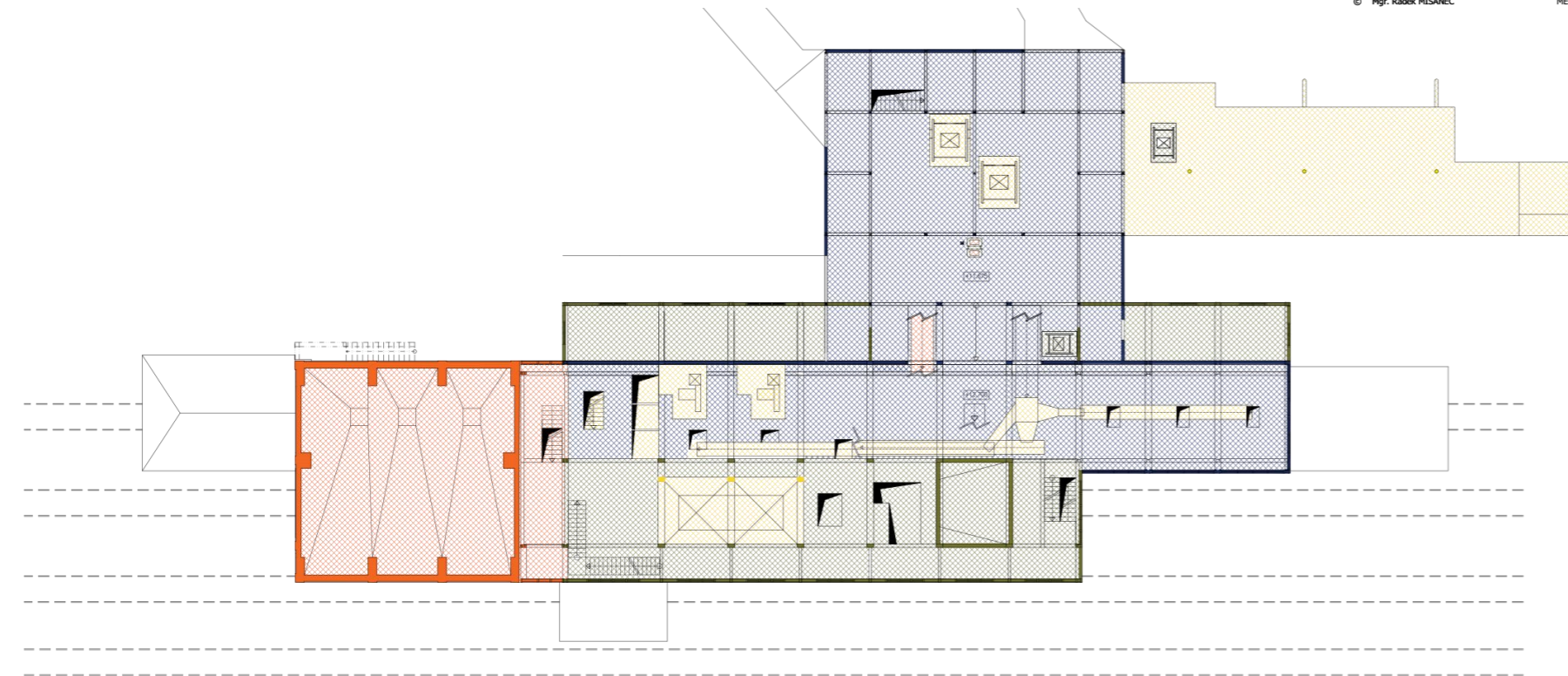
Provázanost technického a stavebního vývoje

Půdorysy, analýza vývoje



1.NP - (+5.400) - SNÍŽENÉ 1.NP - (+3.950)  
LEGENDA K BAREVNÉMU VYHODNOCENÍ STAVEBNÍHO VÝVOJE

 konstrukce realizované 1913 - 1915	 Rozšíření konstrukce 1942	 Rozšíření konstrukce 1927	 Pozdější aditivní konstrukce po r. 1945	 0 1 2 4 6 10 14 (metr) © Mgr. Radek MĚŠANEC MĚŘÍTKO 1:250
---	--	--	--	---



2.NP - (+12.700)  
LEGENDA K BAREVNÉMU VYHODNOCENÍ STAVEBNÍHO VÝVOJE

 konstrukce realizované 1913 - 1915	 Rozšíření konstrukce 1942	 Rozšíření konstrukce 1927	 Pozdější aditivní konstrukce po r. 1945	 0 1 2 4 6 10 14 (metr) © Mgr. Radek MĚŠANEC MĚŘÍTKO 1:250
--	---	---	---	--



Ostrava, Žofinská huť a koksovna Karolina

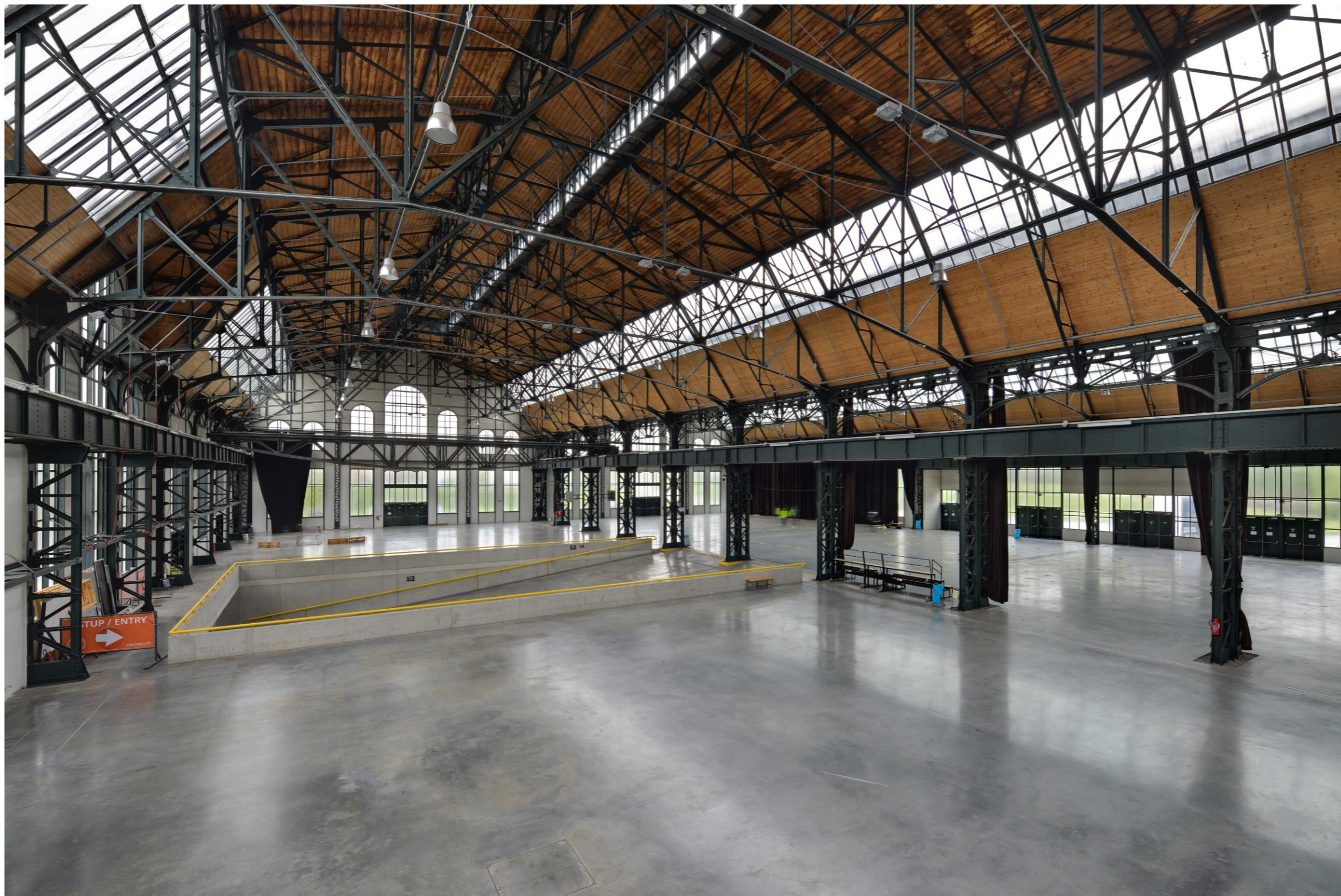
Uhelné prádlo koksovny, demolice na konci 80. let 20. století



Ostrava, energetické ústředny Žofinské huti a koksovny Karolina, stav před konverzí  
Kulturní památka



Ostrava, energetické ústředny Žofinské huti a koksovny Karolina / Trojhalí,  
stav po konverzi, arch. Josef Pleskot, 2014  
Kulturní památka



Ostrava, energetické ústředny Žofinské huti a koksovny Karolina / Trojhalí,  
stav po konverzi, arch. Josef Pleskot, 2014  
Kulturní památka



Ostrava, energetické ústředny Žofinské huti a koksovny Karolina / Trojhalí,  
stav po konverzi, arch. Josef Pleskot, 2014  
Kulturní památka



Ostrava, městská jatka  
Kulturní památka

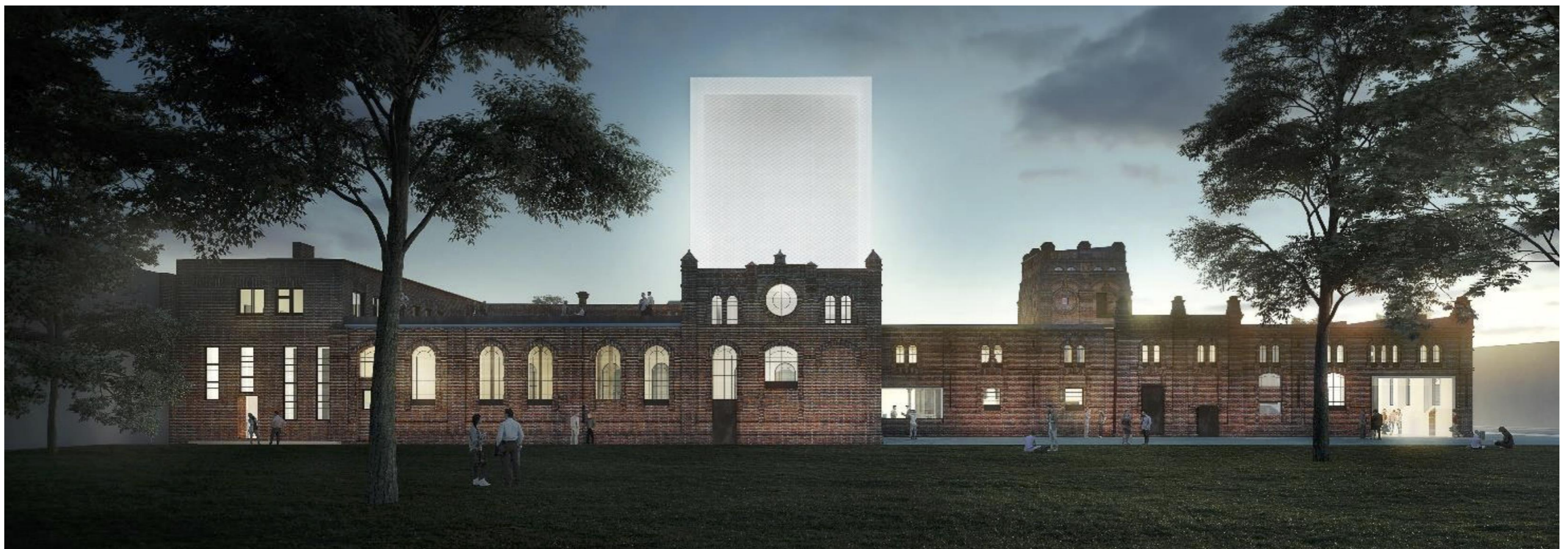


Ostrava, městská jatka, stav před konverzí, 2019  
Kulturní památka



1. místo v architektonické  
soutěži, 2017

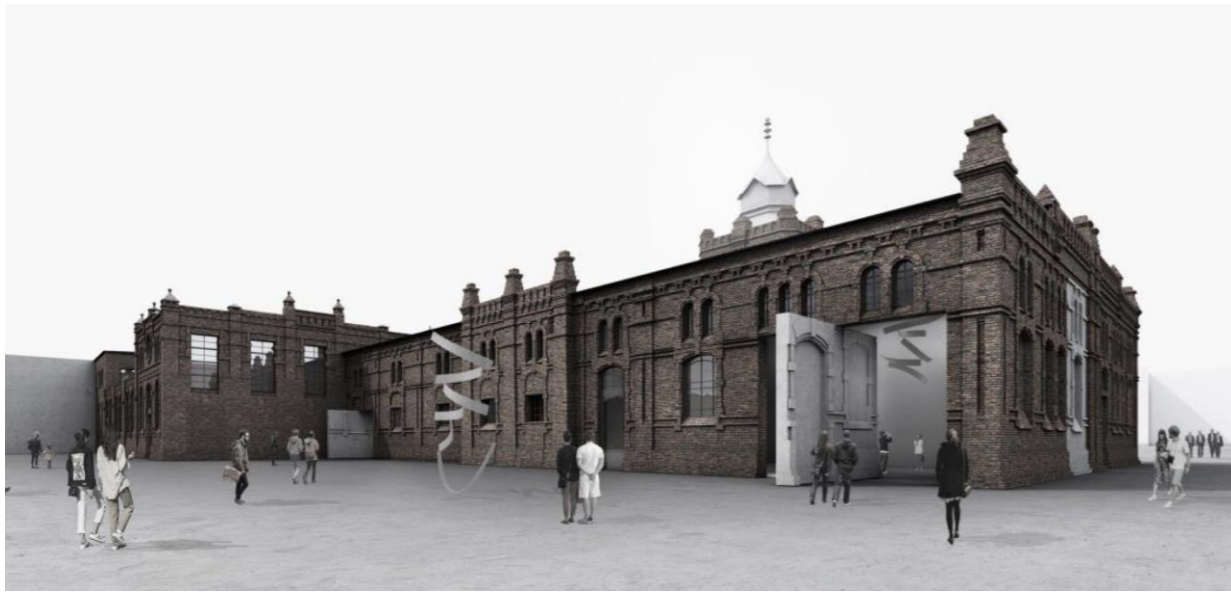
Petr Hájek Architekti



Ostrava, městská jatka / městská galerie Plato, konverze  
Kulturní památka

3. místo v architektonické soutěži, 2017

Robert Konieczny, KWK Promes



Ostrava, městská jatka / městská galerie Plato, konverze  
Kulturní památka



Ostrava, městská jatka / městská galerie Plato, stav po konverzi, arch. Robert Konieczny, 2022  
Kulturní památka, finále ceny Mies van der Roce Award 2024



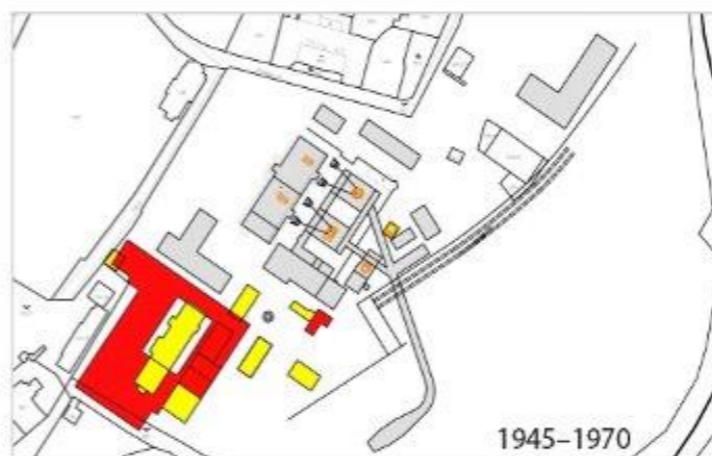
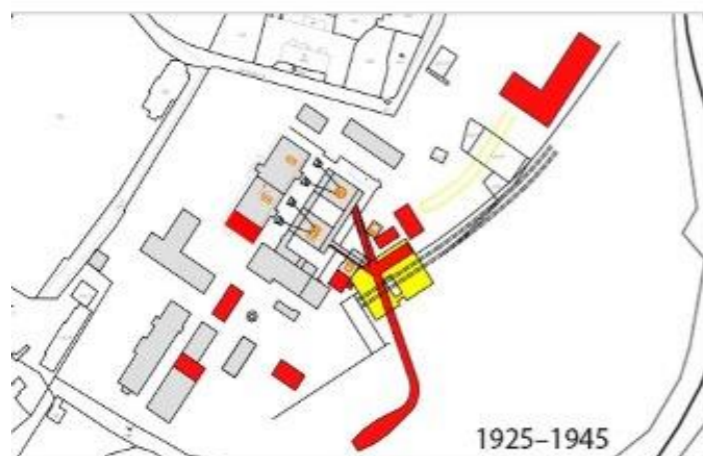
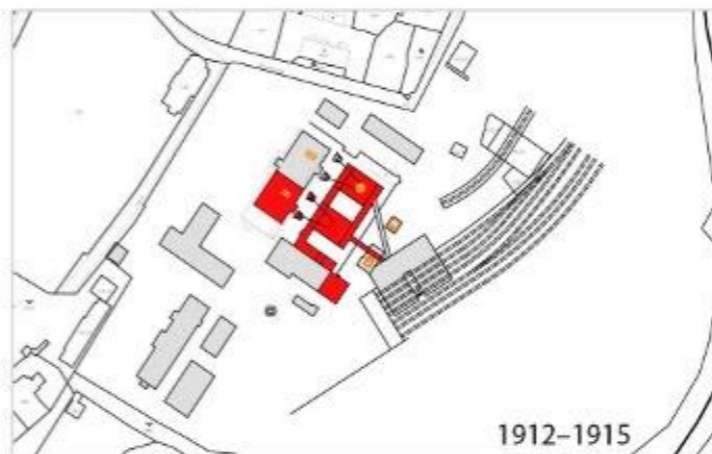
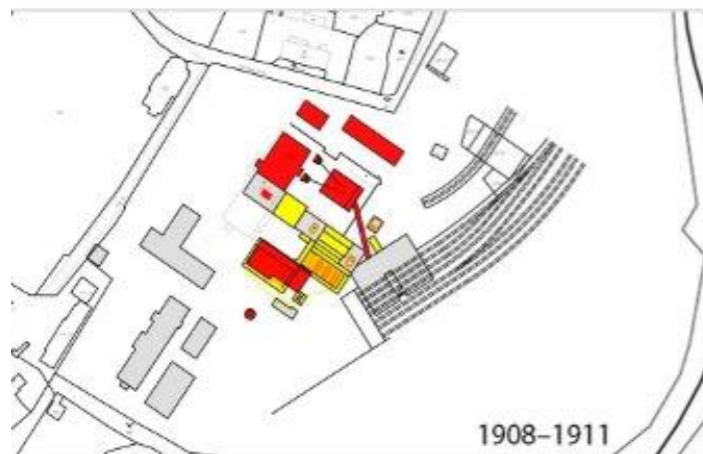
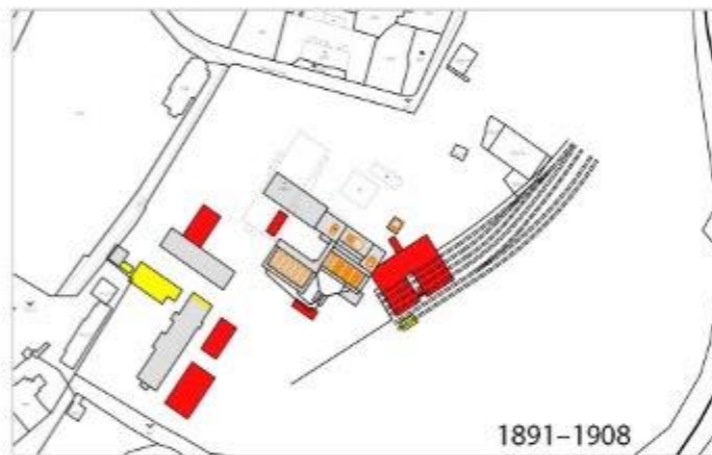
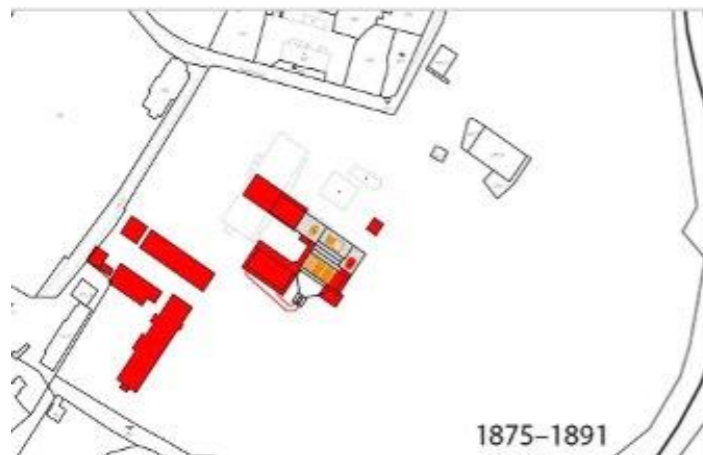
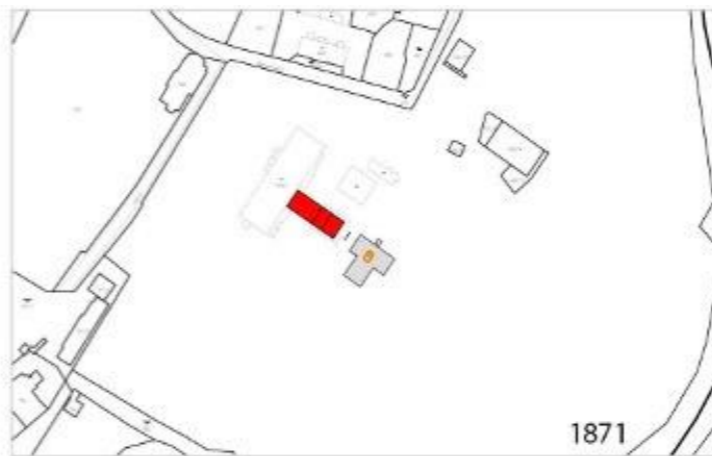
Ostrava, městská jatka / městská galerie Plato, stav po konverzi, arch. Robert Konieczny, 2022  
Kulturní památka, finále ceny Mies van der Roce Award 2024



Karviná, důl Gabriela  
Kulturní památka



Karviná, důl Gabriela / POHO Park Gabriela, připravovaná konverze  
Kulturní památka



## Karviná, důl Gabriela

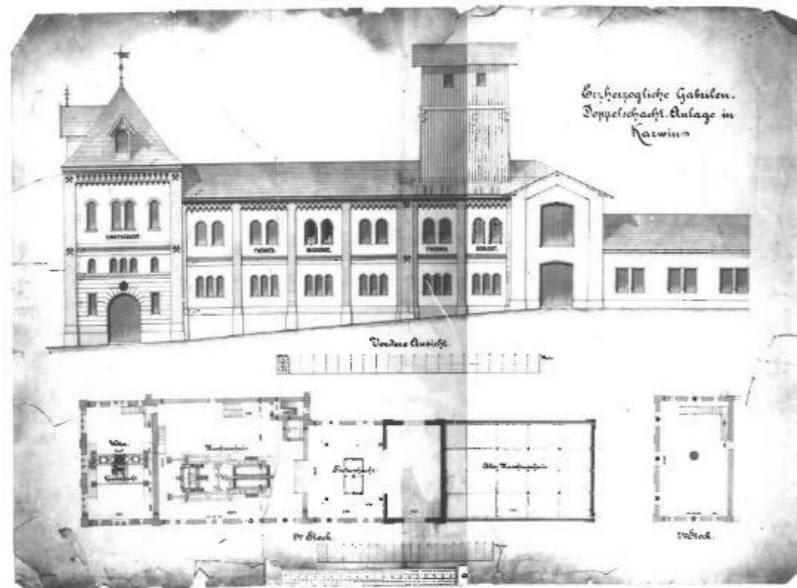
Kulturní památka

## Stavebně historický průzkum

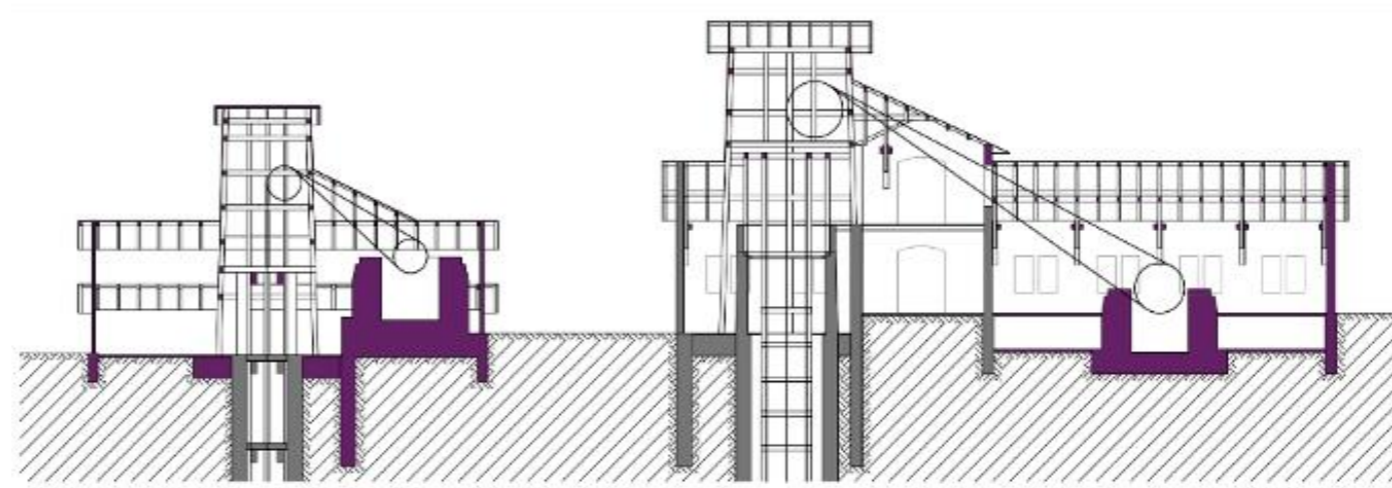
Hlavní vývojové fáze

Karviná, důl Gabriela  
Kulturní památka

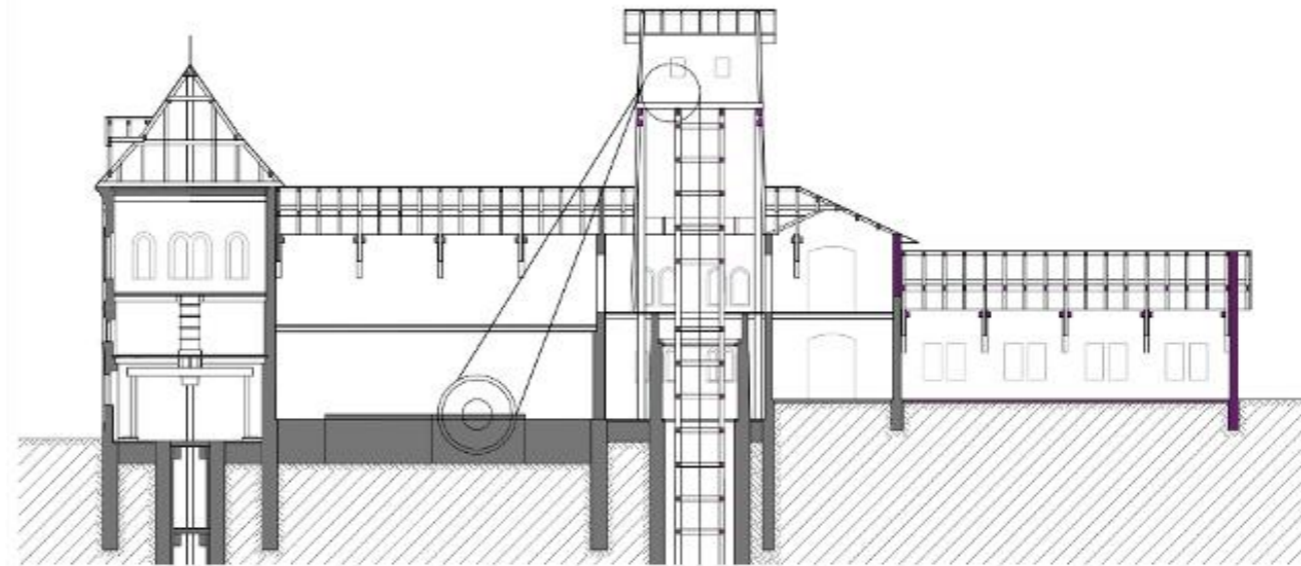
Stavebně historický průzkum  
Hlavní vývojové fáze



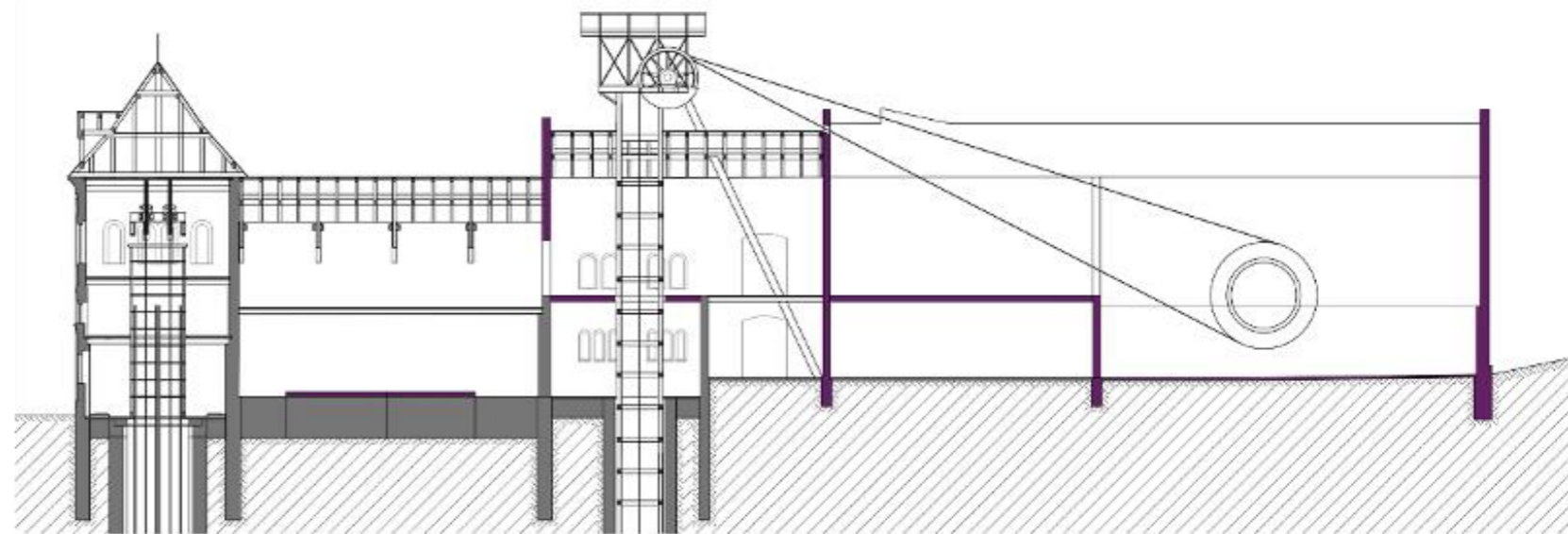
1871



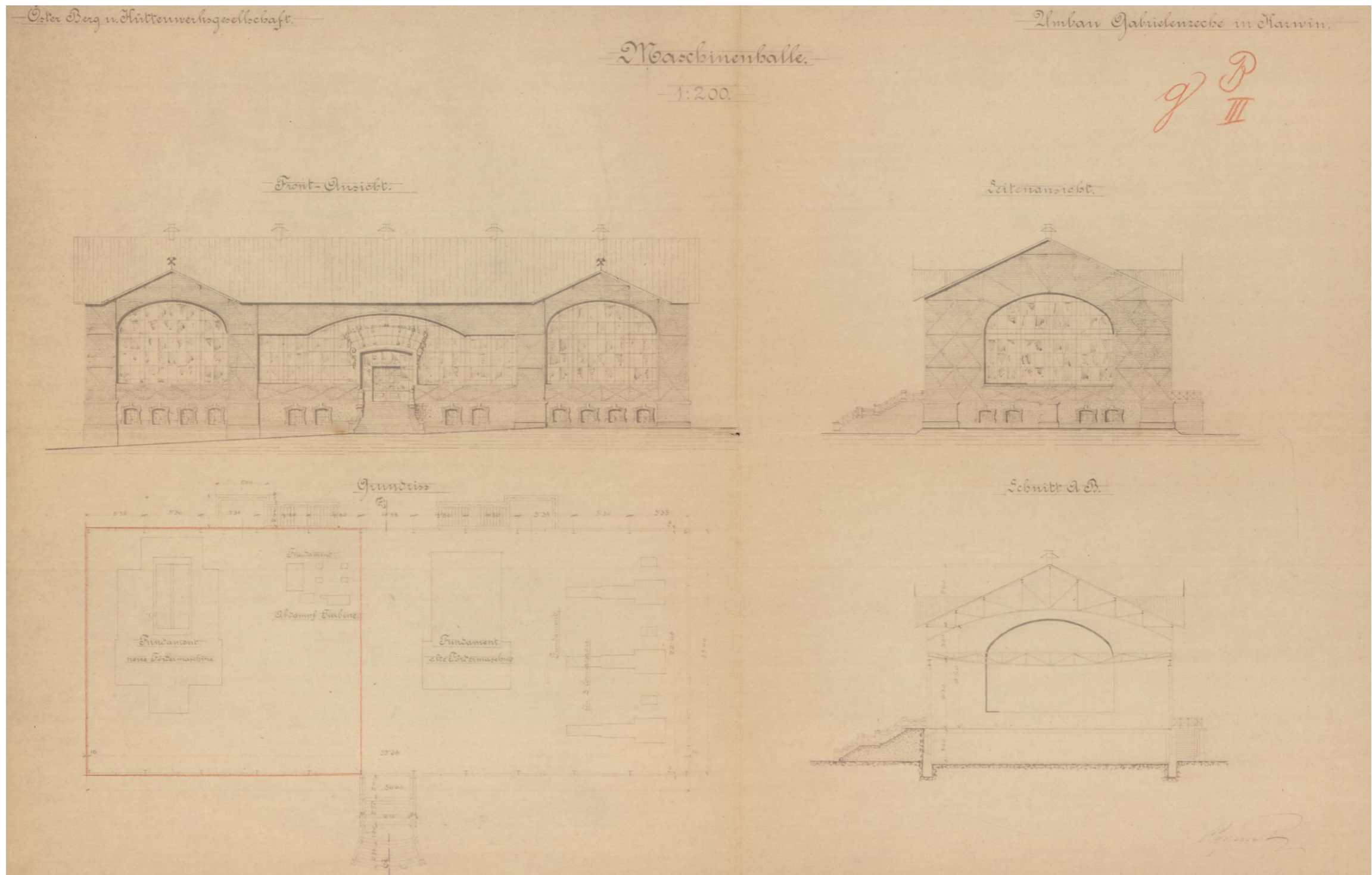
1864



1875



1905



Karviná, důl Gabriela  
Kulturní památka

Stavebně historický průzkum

Koncept velkoprostorové strojovny, plánová dokumentace, zřejmě 1908

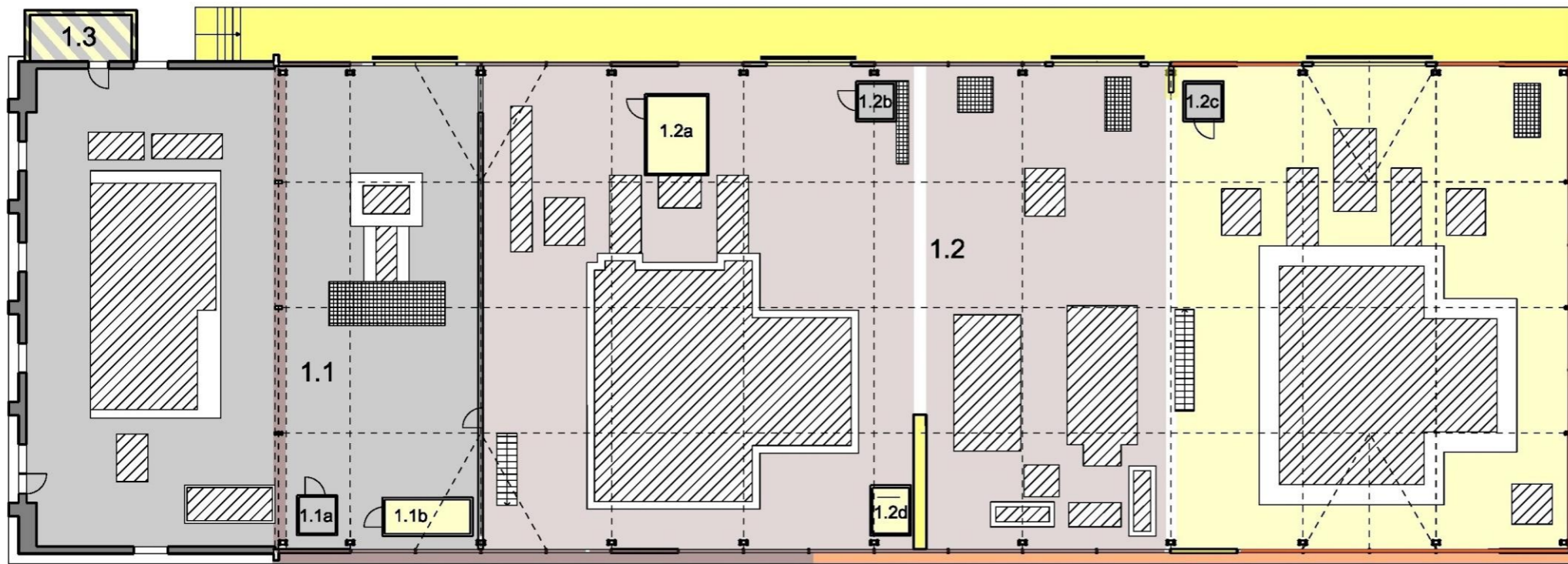


Karviná, důl Gabriela

Kulturní památka

Stavebně historický průzkum

Strojovna

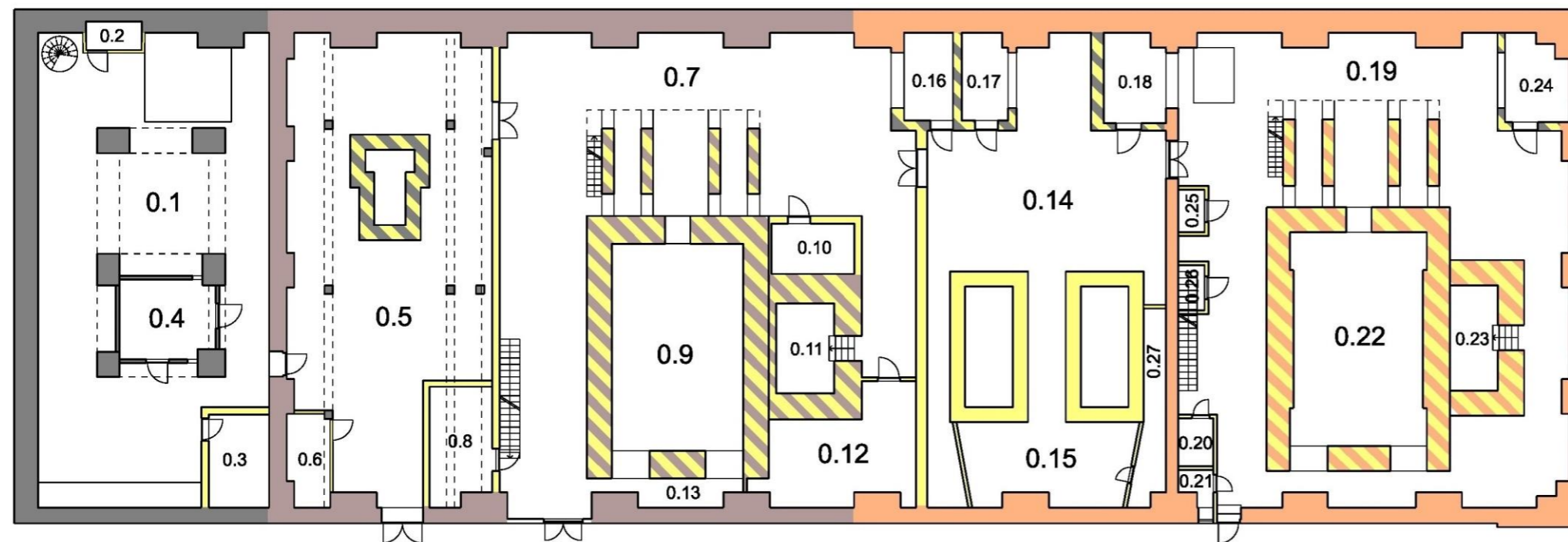


Karviná, důl  
Gabriela  
Kulturní památka

## Stavebně historický průzkum

Vyhodnocení  
stavebního vývoje  
strojovny

Schéma: Marek  
Peška, 2022



- cca 1909–1911
- cca 1912–1915
- 1924–1925
- 1. polovina 40. let 20. století
- 50.–60. léta 20. století

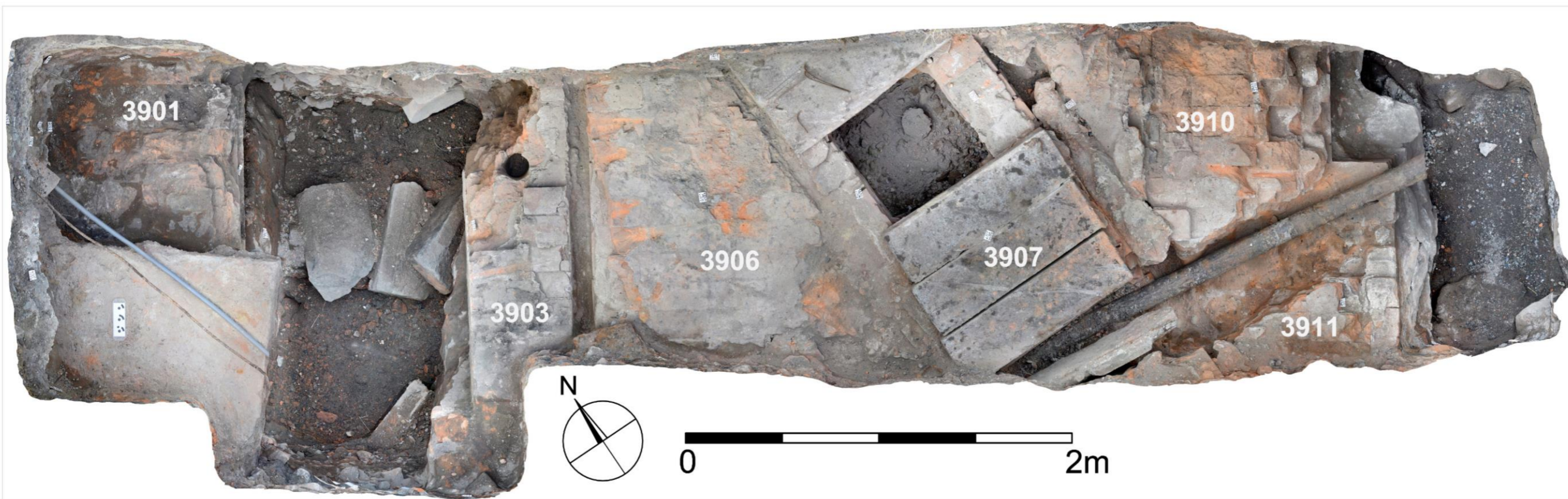
0 10 m



Situace zdiva s. j. 3903 (obezdívka šachty ventilátoru) od západu



Situace základového zdiva starší stavební fáze ventilátorovny od východu



Fotogrammetrické zaměření situace odkrytého zdiva

Karviná, důl Gabriela  
Archeologický průzkum, sonda č. 3



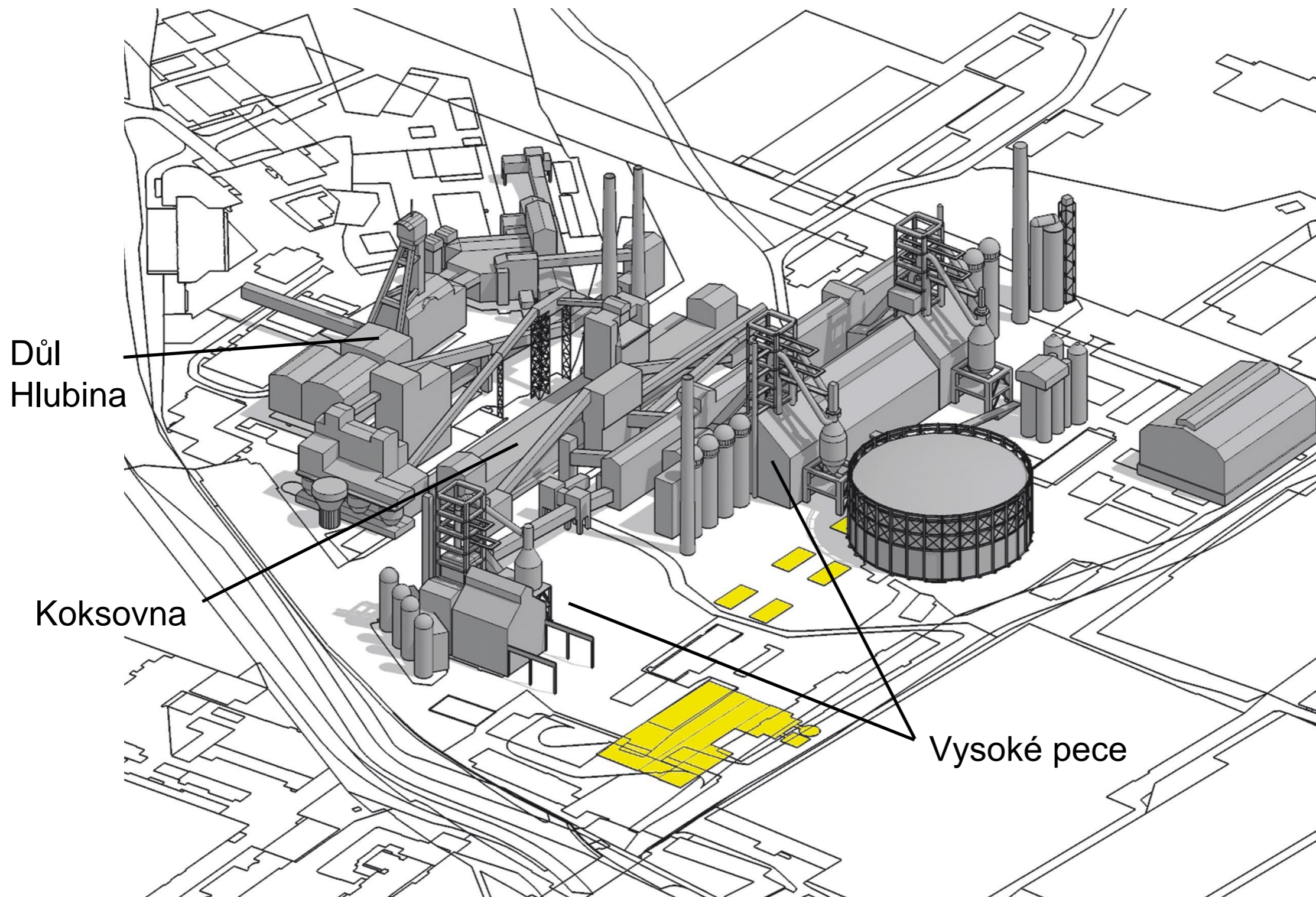
Karviná, důl Gabriela  
Archeologický průzkum

Situace kolejiště a třídírny se strojovnou parního stroje, 2025



Ostrava, důl Hlubina, koksovna a vysoké pece Vítkovice

Národní kulturní památka, na Indikativním seznamu ČR pro zápis na Seznam světového dědictví



Ostrava, důl Hlubina, koksovna a vysoké pece Vítkovice

Národní kulturní památka, na Indikativním seznamu ČR pro zápis na Seznam světového dědictví

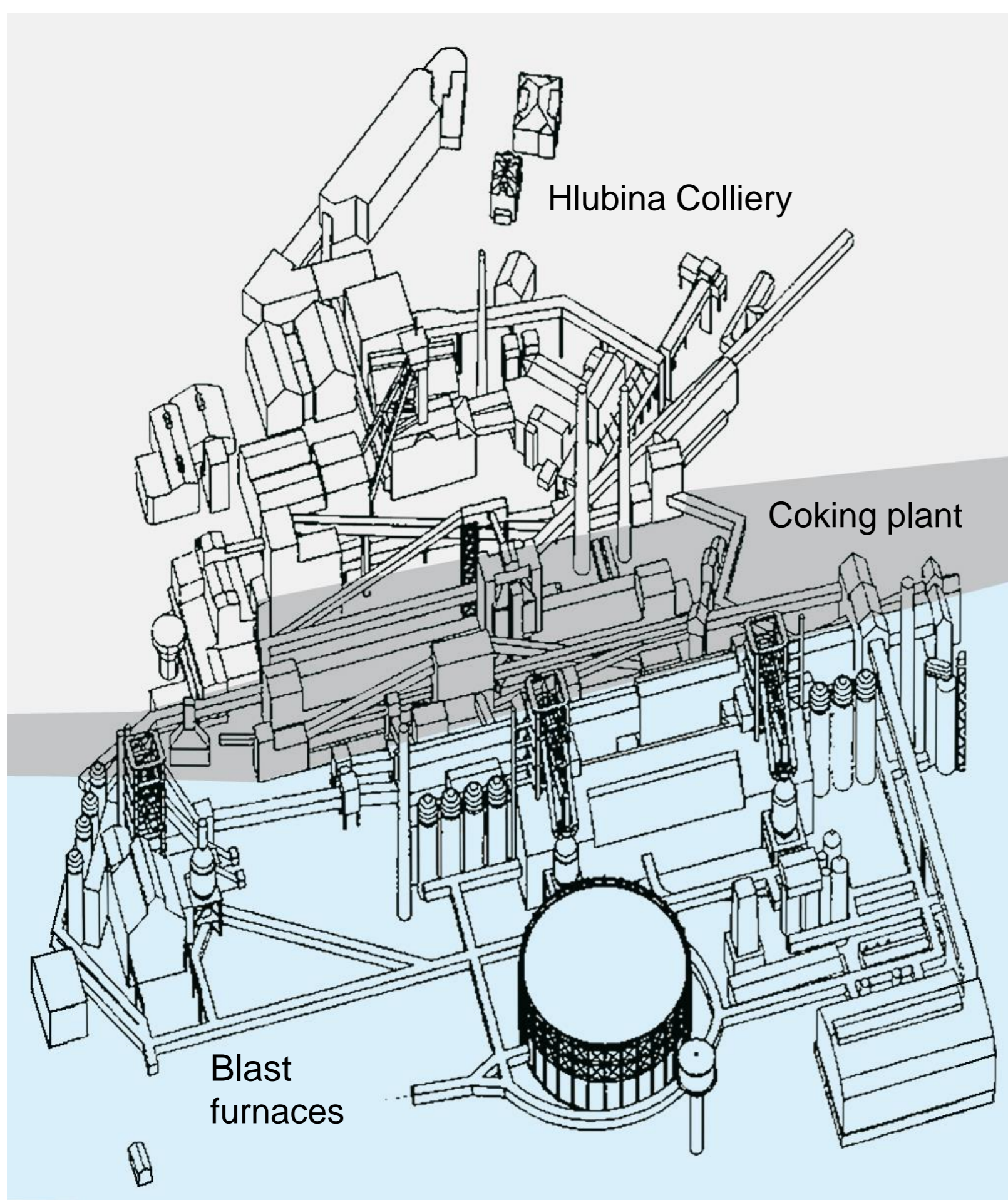


## Ostrava, důl Hlubina, koksovna a vysoké pece Vítkovice

Národní kulturní památka, na Indikativním seznamu ČR pro zápis na Seznam světového dědictví

### Hodnota historická:

- **prvenství** – první pudlovací pec k rafinaci surového železa v rakouské monarchii (1830), první koksová vysoká pec pro tavbu železa v rakouské monarchii (1836)
- **kontinuita výroby** – výroba železa na jednom místě 150 let



## Ostrava, důl Hlubina, koksovna a vysoké pece Vítkovice

Národní kulturní památka, na Indikativním seznamu ČR pro zápis na Seznam světového dědictví)

Hodnota technologického toku – těžba uhlí, výroba koksu a výroba železa na relativně malém prostoru v optimálním rozmístění



## Ostrava, důl Hlubina, koksovna a vysoké pece Vítkovice

Národní kulturní památka, na Indikativním seznamu ČR pro zápis na Seznam světového dědictví

**Hodnota ikonická, role symbolu** – panorama Dolních Vítkovic (s těžní věží dolu Hlubina, dopravními mosty, vysokými pecemi a komíny) je dominantou pohledu k jihu od centra města a symbolem Ostravy



Ostrava, důl Hlubina, koksovna a vysoké pece Vítkovice

Národní kulturní památka, na Indikativním seznamu ČR pro zápis na Seznam světového dědictví

Hodnota jednotlivých komponentů – historická, architektonická, technická, typologická, ...

Hodnota atmosféry místa – syrovost industriálního prostředí, genius loci „ocelového města“



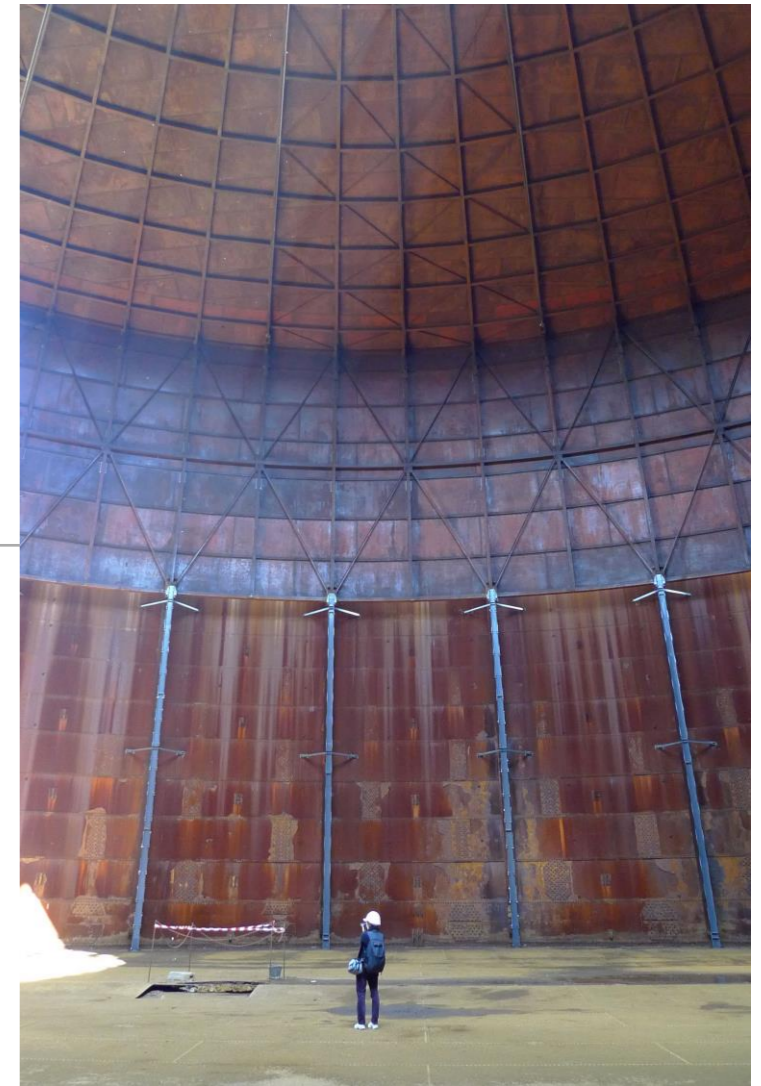
Ostrava, důl Hlubina, koksovna a vysoké pece Vítkovice



Konverze jednotlivých objektů  
Důl Hlubina, ing. Milan Šraml, Jan Malík,  
2013–2014



Vizualizace AP Atelier



Ostrava, důl Hlubina, koksovna a vysoké pece Vítkovice

Konverze jednotlivých objektů

Plynojem / multifunkční hala Gong, arch. Josef Pleskot, 2013



Ostrava, důl Hlubina, koksovna a vysoké pece Vítkovice



Konverze jednotlivých objektů  
Vysoká pec č. 1, arch. Josef Pleskot, 2015



Ostrava, důl Hlubina, koksovna a vysoké pece Vítkovice

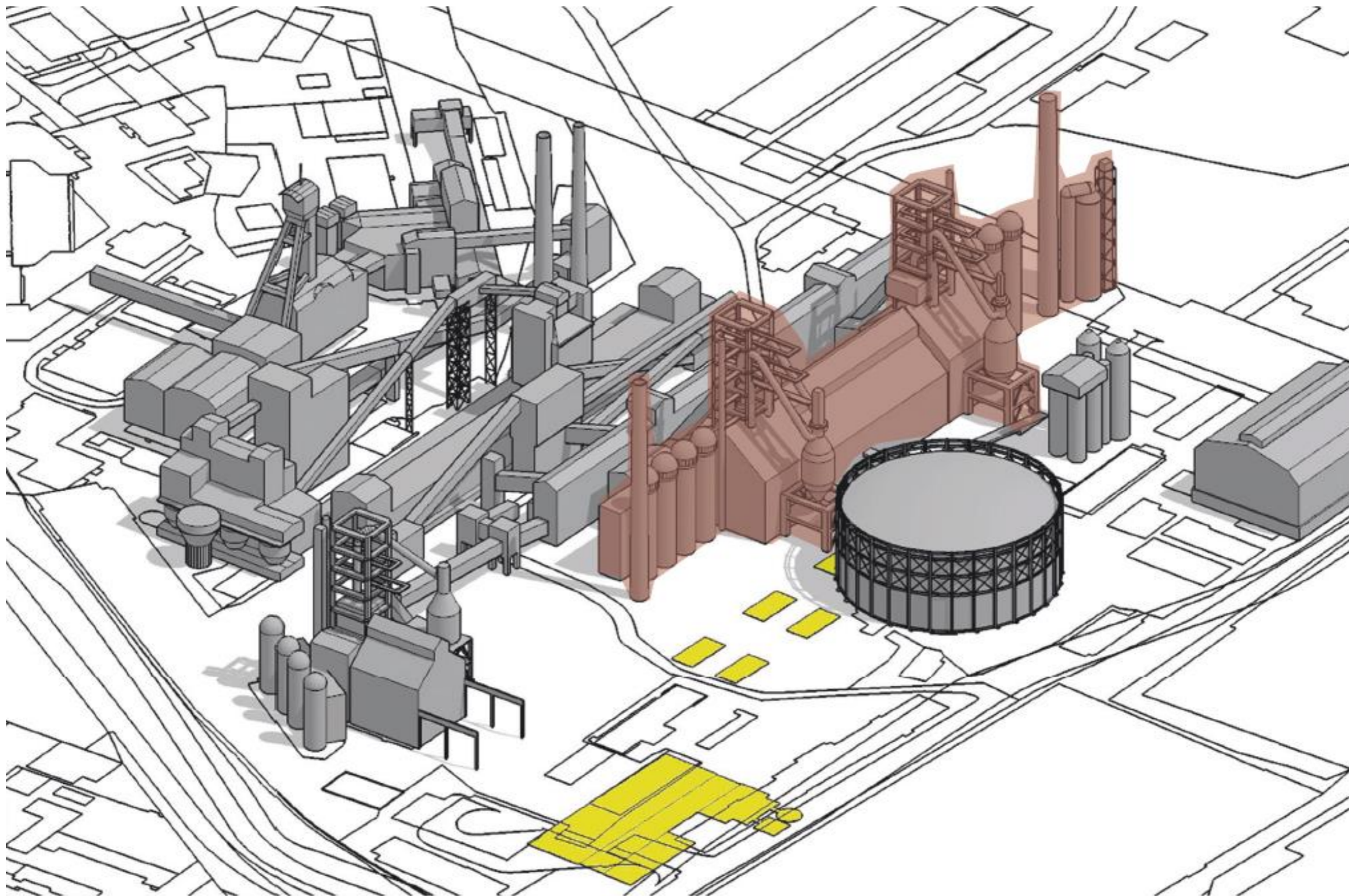
**Konverze jednotlivých objektů**  
Větrná jáma / sídlo firmy, arch. Kamil Mrva



Ostrava, důl Hlubina, koksovna a vysoké pece Vítkovice

Konverze jednotlivých objektů

Výklopník a mlýnice uhlí koksovny / Futureum, ing. Milan Šraml, 2022



Ostrava, důl Hlubina, koksovna a vysoké pece Vítkovice

Konverze jednotlivých objektů

Vysoké pece č. 4 a 6 / MUSEum+, industriální muzeum v Ostravě, arch. J. Pleskot



Ostrava, důl Hlubina, koksovna a vysoké pece  
Vítkovice

Konverze jednotlivých objektů  
Vysoké pece č. 4 a 6 / MUSEum+

Podmínky památkové péče

Zachování celkové hmoty a siluety

Zachování všech klíčových prvků reprezentujících  
technologický tok

Zachování otevřeného prostoru odlévací haly

Maximální zachování autenticity hmoty, formy a  
prostředí

Zachování atmosféry místa, syrovosti industriálního  
prostředí

## Ostrava, důl Hlubina, koksovna a vysoké pece Vítkovice

### Konverze jednotlivých objektů

Vysoké pece č. 4 a 6 / MUSEum+

### Stabilizace ocelové konstrukce

- První krok – odborné vyhodnocení stavu nosné ocelové konstrukce a její očištění
- Míru zásahu určuje stav zachování: 1) lokální vysprávkování, 2) přeplátování, 3) výměna
- Nové prvky a povrchy by neměly být pohledově dominantní (nesmí narušit vizuální integritu celku)

### Protikorozní ochrana

- Ochrana patek hlavní nosné konstrukce
- Ochrana nosné ocelové konstrukce pláště budov
- Barevnost nátěru bude vycházet ze stratigrafického průzkumu a bude přizpůsobena prostředí





## Ostrava, důl Hlubina, koksovna a vysoké pece Vítkovice

### Konverze jednotlivých objektů

Vysoké pece č. 4 a 6 / MUSEum+

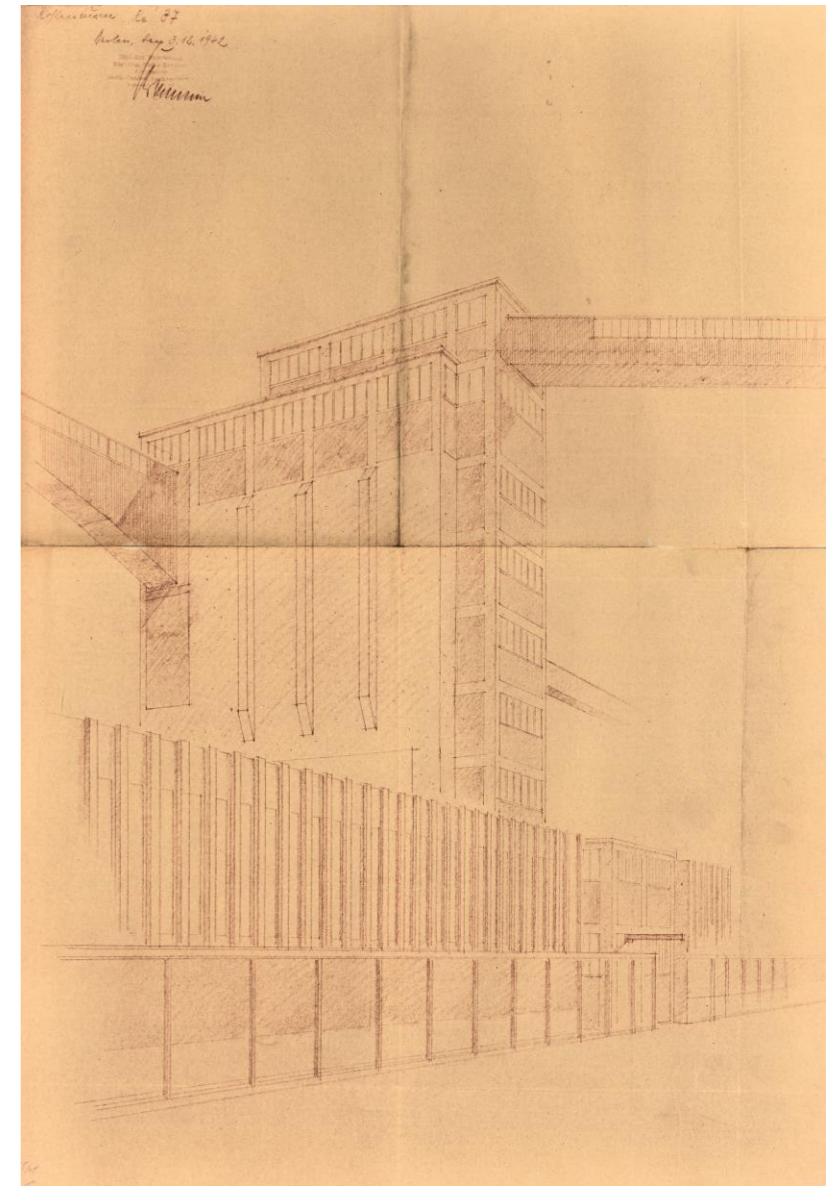
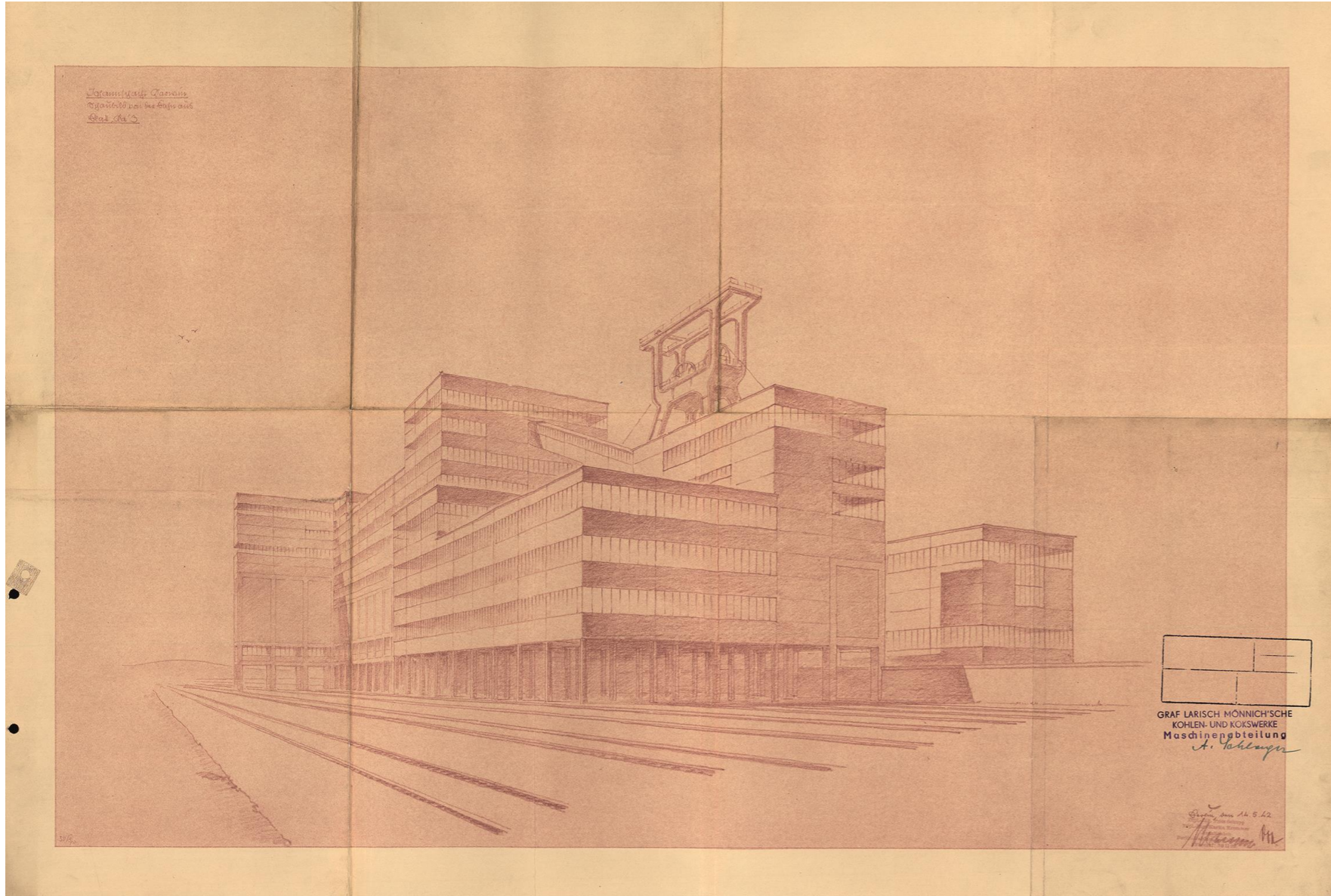
### Stabilizace pláště budov

- Obnova cihelného pláště budov je odvozena od míry poškození:
  - 1) lokální vysprávkky,
  - 2) přezdění staticky narušených polí.
- U dožilých provizorních úprav je možný:
  - 1) návrat k původnímu stavu (pokud je známý),
  - 2) náhrada neutrálním materiálem odpovídajícím prostředí (pokud původní stav není znám, například doplnění cihelné vyzdívky do ocelové konstrukce pláště).
- Materiály s omezenou životností (např. poškozené plynosilikátové tvárnice, panely) – možnost nahrazení současným materiálem.
- Nové prvky a povrchy by neměly být pohledově dominantní (nesmí narušit vizuální integritu celku).



**Karviná, důl, koksovna a elektrárna Čs. armáda**

Podán návrh na památkovou ochranu, v řízení o prohlášení za kulturní památku



## Karviná, důl, koksovna a elektrárna Čs. armáda

Podán návrh na památkovou ochranu, v řízení o prohlášení za kulturní památku

Plánová dokumentace, Schupp & Kremmer, 40. léta 20. století



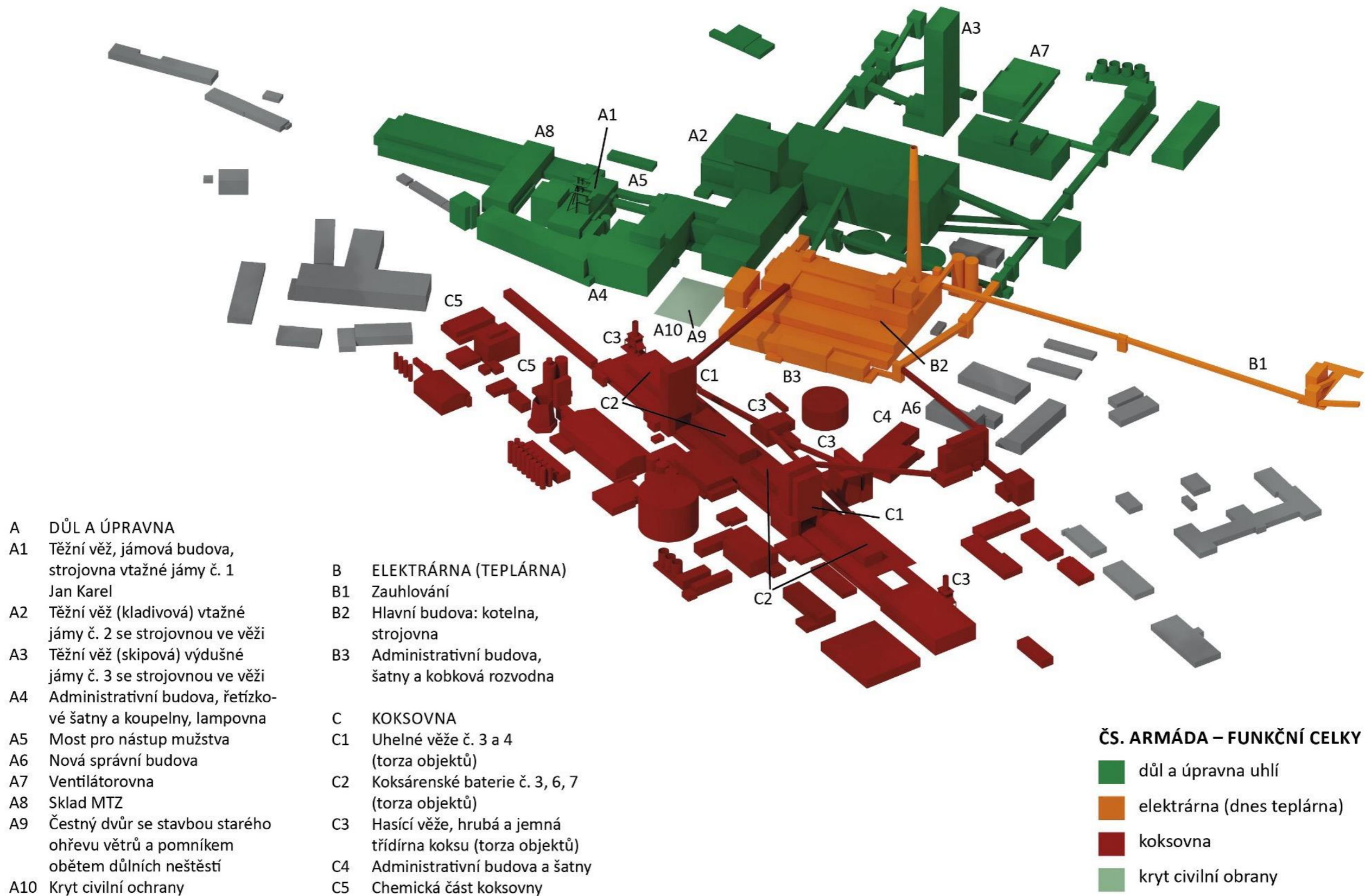
Karviná, důl, koksovna a elektrárna Čs. armáda

Podán návrh na památkovou ochranu, v řízení o prohlášení za kulturní památku



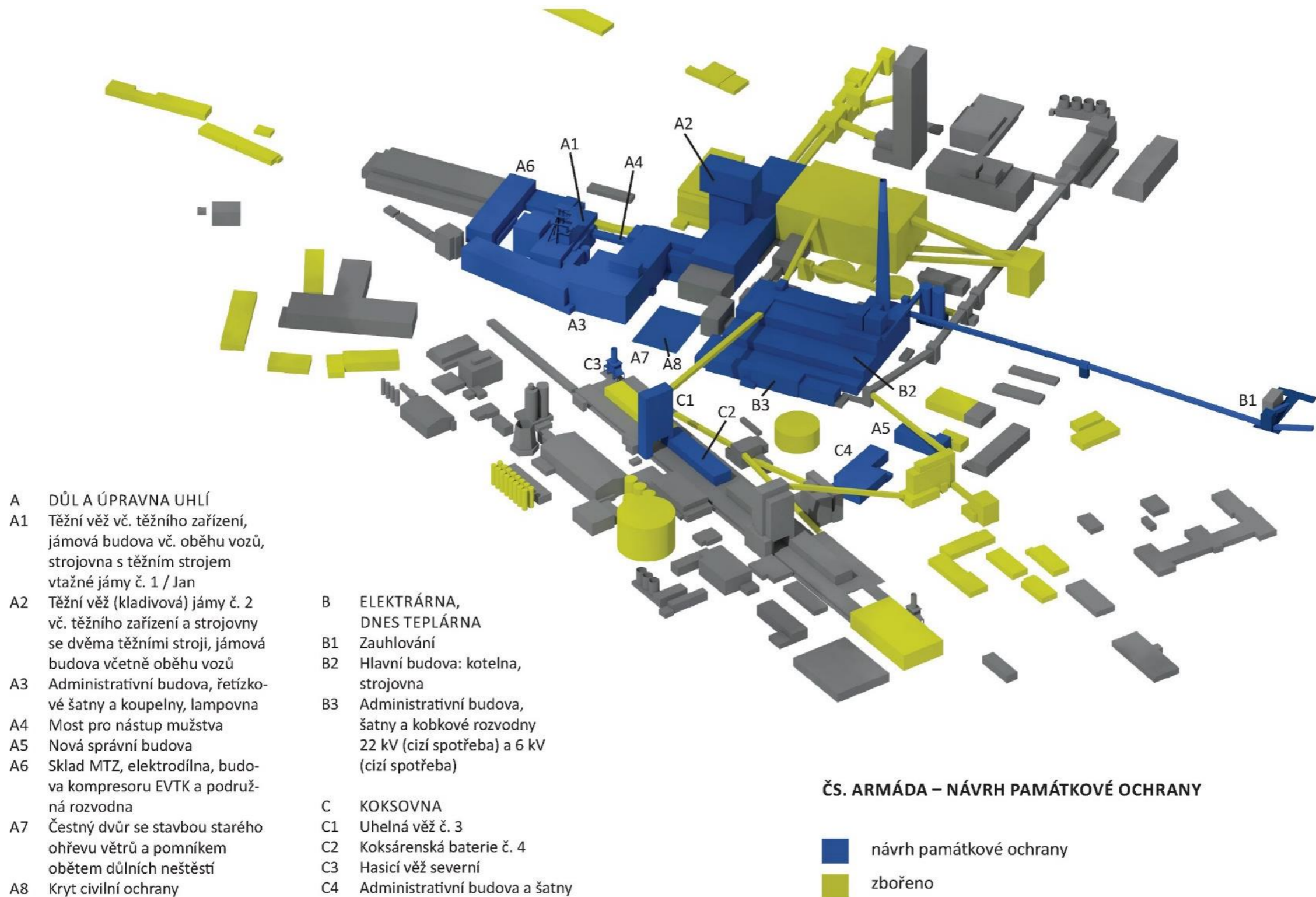
Karviná, důl, koksovna a elektrárna Čs. armáda

Podán návrh na památkovou ochranu, v řízení o prohlášení za kulturní památku



## Karviná, důl, koksovna a elektrárna Čs. armáda

Podán návrh na památkovou ochranu, v řízení o prohlášení za kulturní památku



## Karviná, důl, koksovna a elektrárna Čs. armáda

Podán návrh na památkovou ochranu, v řízení o prohlášení za kulturní památku



PRŮMYSLOVÉ DĚDICTVÍ

**DŮL, KOKSOVNA A ELEKTRÁRNA  
ČS. ARMÁDA V KARVINĚ**

MILOŠ MATĚJ (ED.) A KOL.

# Děkujeme za pozornost

Národní památkový ústav  
Prof. Miloš Matěj – Michaela Ryšková

Příspěvek vznikl na základě institucionální podpory  
Ministerstva kultury na dlouhodobý koncepční rozvoj (IP DKRVO).