

# M6: Špecifiká obnovy vybraných druhů stavebného dědictví Sakrální architektúra

doc. Mgr. Ing. arch. Andrej BOTEK, PhD.

27. – 29. apríl 2026, Academia Istropolitana Nova, Svätý Jur



Každé duchovné úsilie človeka potrebuje pre svoje pretlmočenie prostriedky – médiá, pomocou ktorých sa demonštruje

Sakrálna architektúra vytvára miesto stretnutia človeka s transcendentnými skutočnosťami a prostredie pre náboženský kult. Vyjadruje materializáciu konkrétnej konfesnej doktríny

Sakrálna architektúra je fenomén, ktorý v realite sveta poukazuje na posolstvá a odkazy, presahujúce rozmery človeka

# Sakrálna architektúra

- Je komplexný fenomén
- Pri hodnotení si nevystačíme s analýzou funkcie, tvaru, dispozície, výrazu
- Je hmotným vyjadrením potreby človeka priblížiť sa transcendentnu
- Je miestom, kde človek rieši svoje existenciálne otázky

## Sakrálna architektúra

- Má isté výnimočné postavenie v systéme architektonických typov
- Nenesie len posolstvo zákonitostí architektonickej tvorby, ale je hmotnou demonštráciou duchovnej skutočnosti
- Je sebaidentifikačným prejavom konkrétneho konfesijného spoločenstva
- Tvorí podstatnú zložku kultúrneho dedičstva ľudstva a pamiatkového fondu

## **Špecifiká sakrálnej architektúry**

- Poukaz na transcendentné
- Symbolicko – znaková výstavba
- Umelecká stránka
- Väzba na liturgiu

## **Sakrálna architektúra – kultúrne dedičstvo**

- Sakrálna architektúra je dôležitá zložka kultúrneho dedičstva, lebo komplexne vyjadruje výrazové, tvaroslovné a slohové charakteristiky jednotlivých štýlových období
- Často stála dominantným nositeľom demonštrácie slohového prejavu

Rím

San Pietro

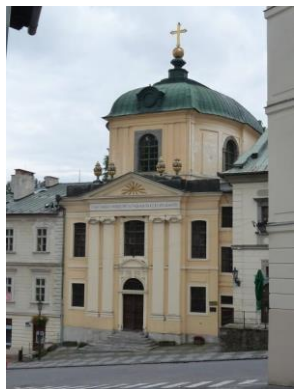
Miléniový kostol



# Historické sakrálné stavby na Slovensku

## konfesionálne členenie

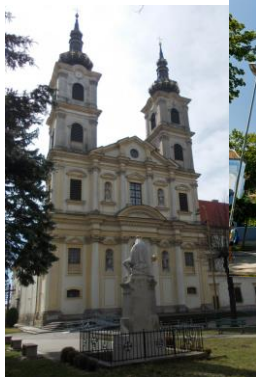
- Rímskokatolícke
- Gréckokatolícke
- Evanjelické /+ artikulárne/
- Kalvínske /reformované/
- Pravoslávne
- Synagógy



# Historické sakrálné stavby na Slovensku

## Slohový rozsah

- Predrománske
- Románske
- Gotické
- Renesančné
- Barokové
- Klasicistické
- Neoslohové
- Secesné
- Modernistické



## **Pamiatková obnova a prezentácia aplikované na sakrálne architektonické dedičstvo**

- Pre konkrétne volený zásah do pamiatky je potrebné analyzovať hodnotový systém a podrobiť ho interpretácii a hierarchizácii, nakoľko rôzna miera hodnôt a rôzny stupeň ich zastúpenia spolu s väzbami mimo pamiatky určujúcim spôsobom determinujú uplatnenie konkrétnej metodiky.
- Hlavné kritériá definujú :
  - a. minimalizovanie zásahov
  - b. reverzibilitu zásahov
  - c. rešpektovanie autenticity originálu

## **Pamiatková obnova a prezentácia aplikované na sakrálne architektonické dedičstvo**

- Analýze hodnôt slúžia výskumy (archeologický, architektonicko a umelecko – historický, reštaurátorský, ikonografický, historický, ...)
- Pre praktickú stránku obnovy sú dôležité technické výskumy – statický, dendrologický, dendrochronologický, mykologický, prieskum zavíhania, atď.





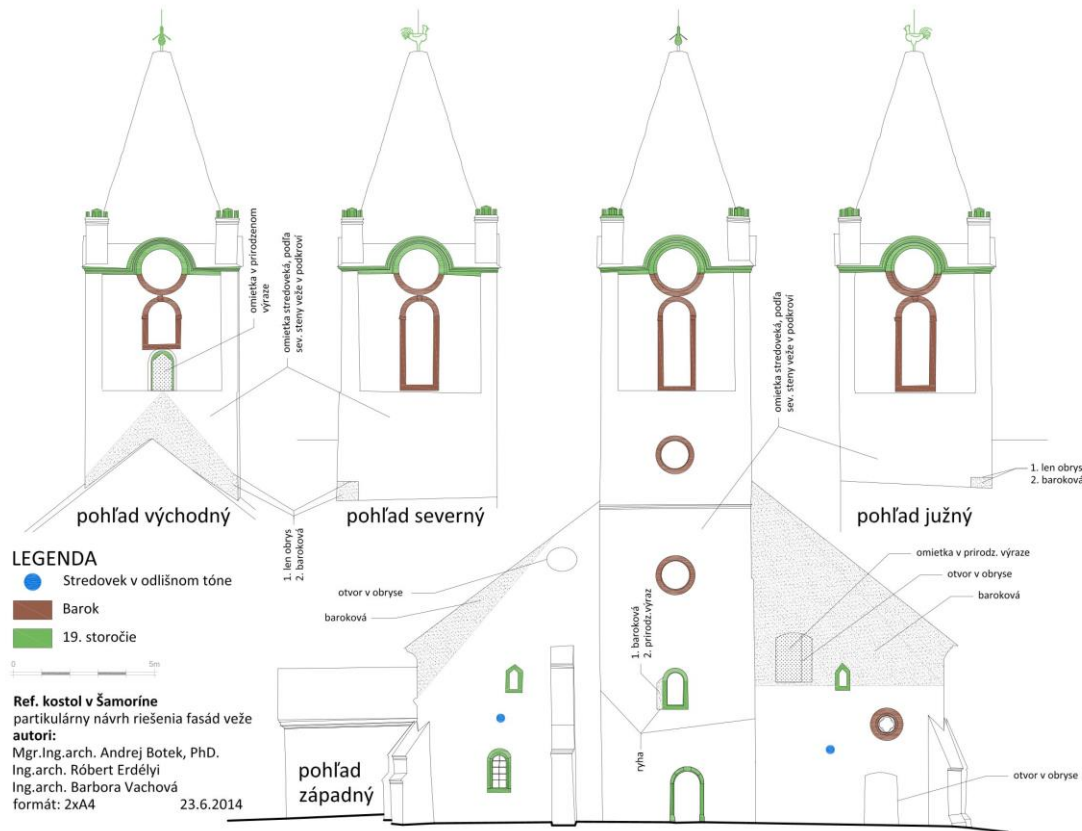
Podunajské Biskupice

Šamorín

# Podunajské Biskupice



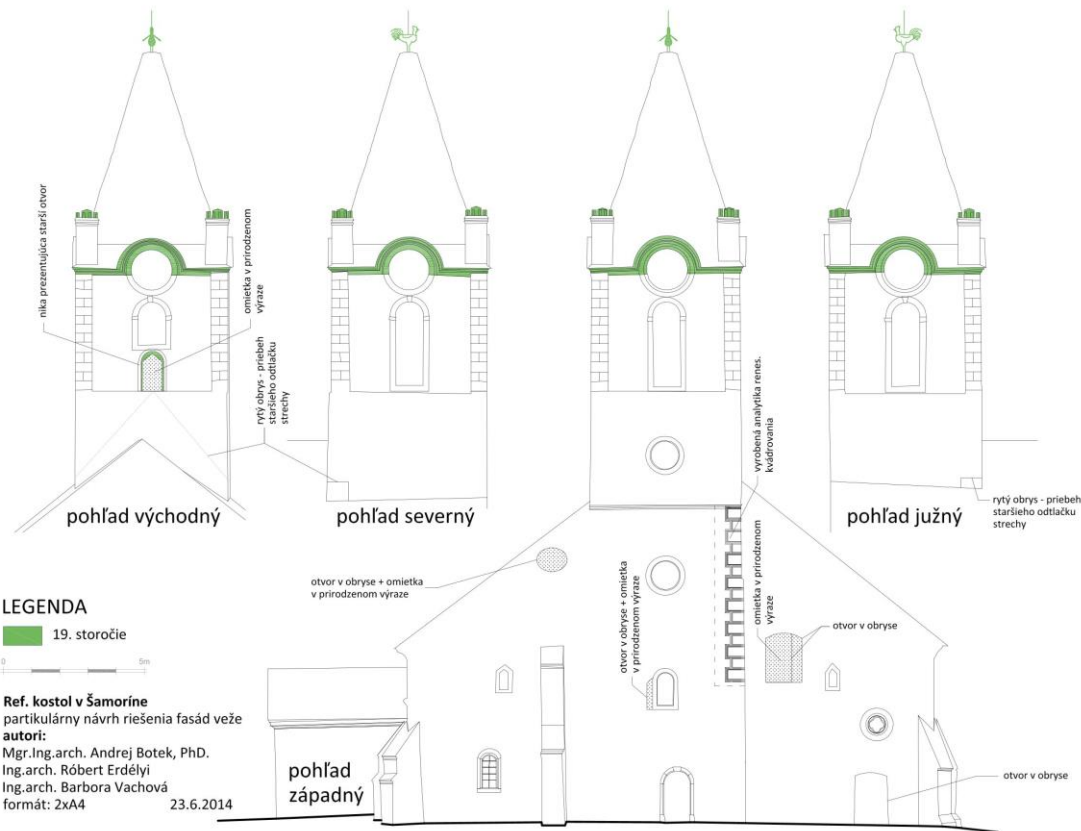
# Šamorín



Alt. 1: "STREDOVEK"



# Šamorín



## **Pamiatková obnova a prezentácia aplikované na sakrálne architektonické dedičstvo**

- Obnova/rehabilitácia zaniknutého objektu / torza
- Obnova jestvujúcej substancie
  - Rekonštrukcia primárneho stavu
  - Slohová obnova dominantného stavu
  - Slohová obnova viacvrstvová
  - Obnova s uplatnením novotvaru

# **Pamiatková obnova a prezentácia aplikované na sakrálne architektonické dedičstvo**

## Súvisiace okruhy

- Dostavby, prestavby, prístavby – zásahy do historickej hmotnej podstaty
- Zásahy a zmeny súvisiace s liturgickými a konfesionálnymi zmenami – zásahy prevažne do interiérových liturgických prvkov
- Adaptácie a transformácie na nesakrálny účel a stým súvisiace zásahy do hmotnej podstaty objektov a ich hodnotového systému

## Obnova / prezentácia torza a artefaktov

- **Exteriér:** prezentácia vyložením pôdorysu v dlažbe, v úrovni terénu, čiastočným nadmurovaním, prezentácia v krycom objekte, prezentácia s náznakovou rekonštrukciou
- **Interiér:** prezentácia originálu pod krycím sklom, vyložením pôdorysu v dlažbe, prezentácia artefaktu analytickým spôsobom, prezentácia artefaktu s použitím náznakovej rekonštrukcie, prezentácia s využitím anastylózy

Ducové



Devín



# Podhorany-Sokolníky



# Trenčín



Žilina



Trnava



# Vajnory



# Zvolen



## Trnava karner



Františkáni Bratislava



# Františkáni Bratislava



# Velká Čalomija



Botek, Pauliny, Polomová

# Velká Čalomija



Botek, Pauliny, Polomová

# Velká Čalomija



Botek, Pauliny, Polomová

# Sedliacka Dubová



# Sedliacka Dubová



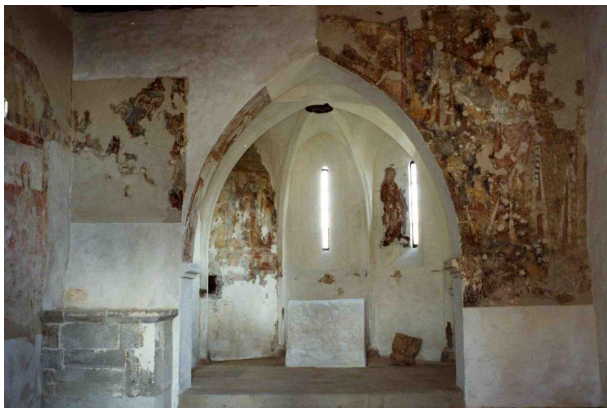
Lenka Nosková

# Sedliacka Dubová



Lenka Nosková

# Obnova primárneho stavu Turčianske Jaseno



# Turčianske Jaseno



## Turčianske Jaseno



# Turčianske Jaseno



# Turčianske Jaseno



# Turčianske Jaseno



# Turčianske Jaseno



# Turčianske Jaseno



# Pečovská Nová Ves



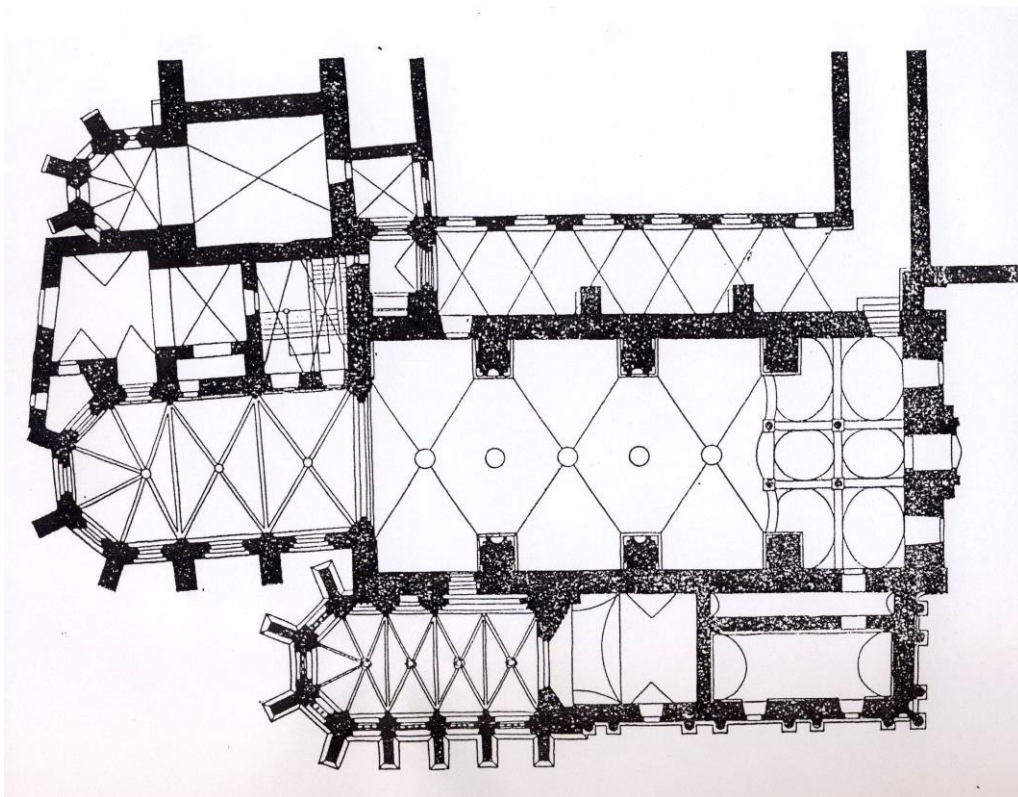
## Slohová obnova viacvrstvová



Použitie analytických prezentácií

Bernolákovo

# Františkáni Bratislava



# Františkáni Bratislava



# Františkáni Bratislava



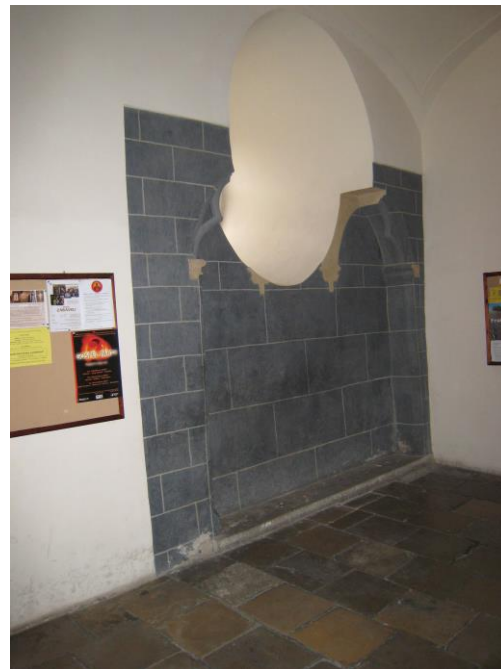
# Františkáni Bratislava



# Františkáni Bratislava



## Františkáni Bratislava



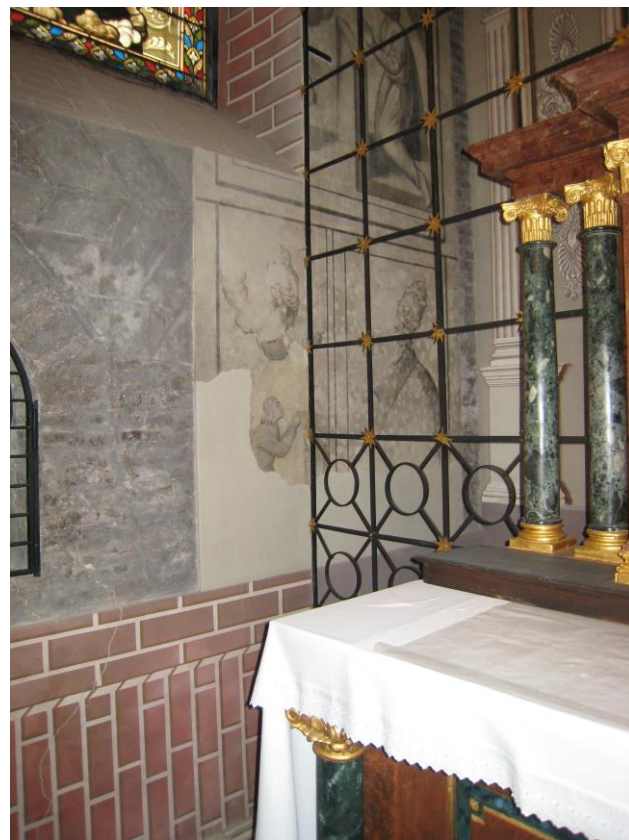
# Františkáni Bratislava



# Františkáni Bratislava



# Františkáni Bratislava



# Františkáni Bratislava



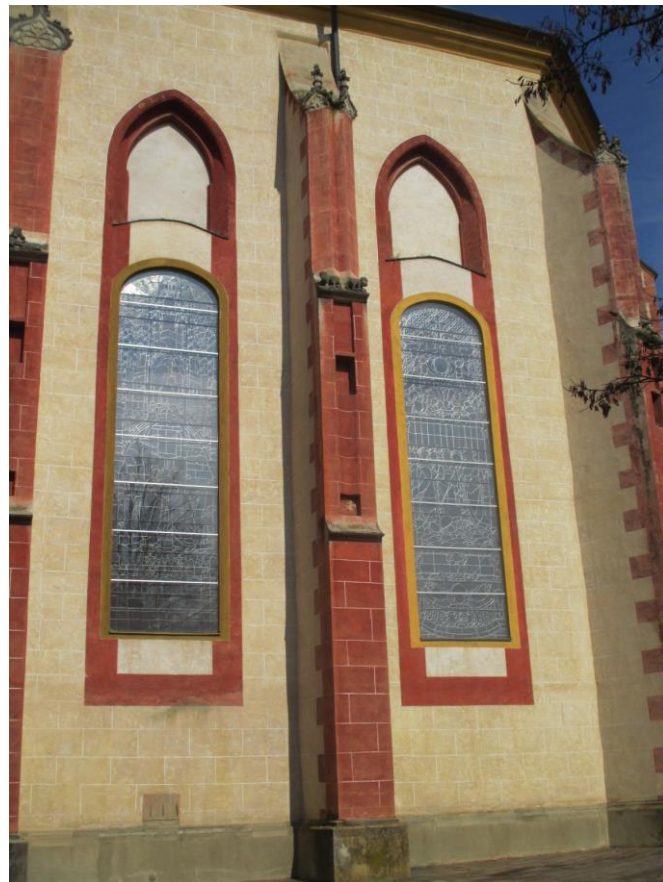
# Františkáni Bratislava



# Františkáni Bratislava



# Banská Bystrica



# Obnova viacvrstvová s kontinuálnym vyznením

Indiferentné prvky, náznaková rekonštrukcia, konzervácia



Praha, kostol sv. Anny

# Obnova viacvrstvová s kontinuálnym vyznením

Indiferentné prvky, náznaková rekonštrukcia, konzervácia

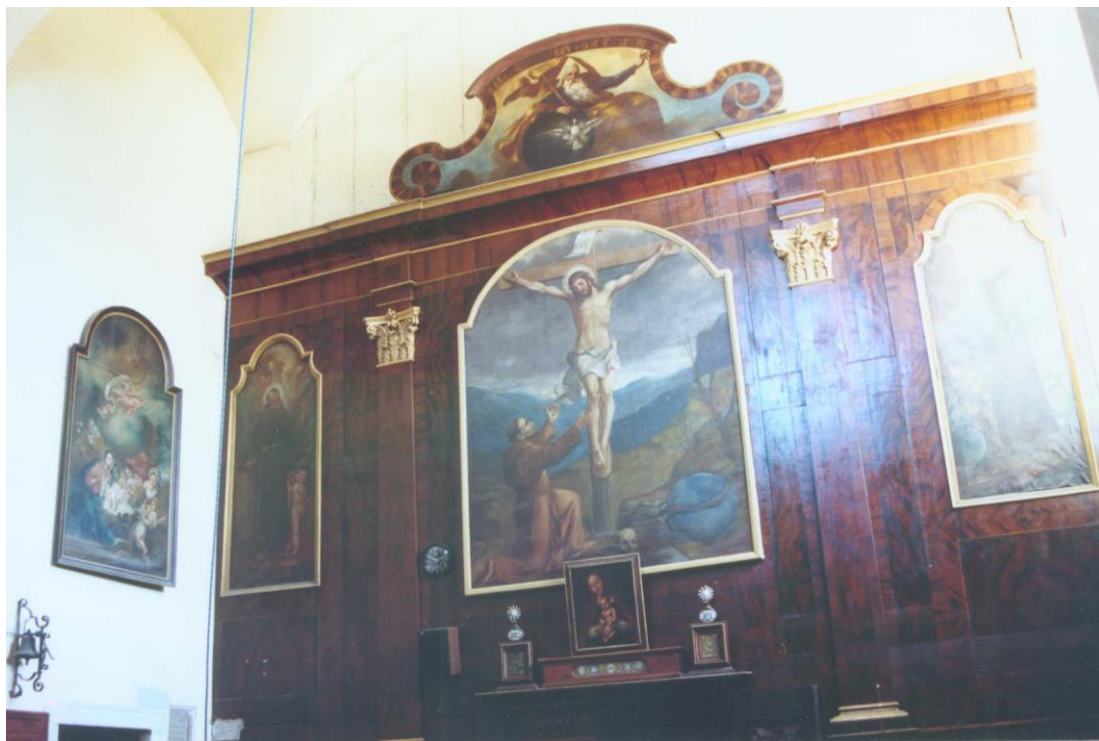


Praha, kostol sv. Anny

# Kostol kapucínov Bratislava



# Kostol kapucínov, Bratislava



# Kostol kapucínov, Bratislava



# Kostol kapucínov, Bratislava



Kostol kapucínov  
Bratislava



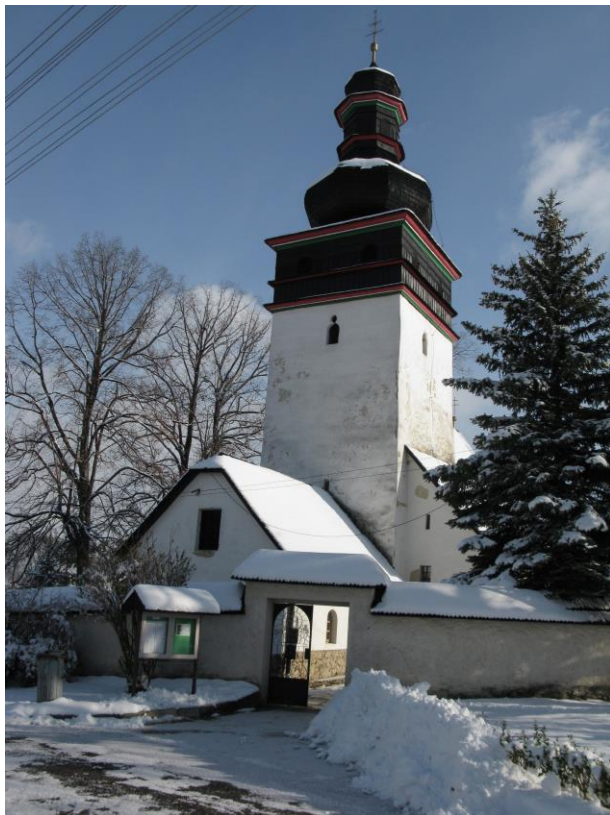
## Kostol kapucínov, Bratislava



# Kostol kapucínov, Bratislava



# Poruba



Poruba



# Poruba



Poruba



# Poruba



# Poruba



# Poruba



Poruba



Poruba



# Poruba



## II Vatikánsky koncil

- Liturgická zmena sa preniesla do architektonickej koncepcie a viedla k celkovej zmene interiérov katolíckych kostolov
- Dôsledok – slúženie liturgie „tvárou k ľudu“
- Zmena umiestnenia liturgických prvkov
- Vysúvanie obetného stola – nové riešenie liturgických prvkov (oltáre, ambá, sedesy...)

## Liturgický mobiliár



Viedeň Michaelskirche

# Slaný



## Paríž Notre Dame



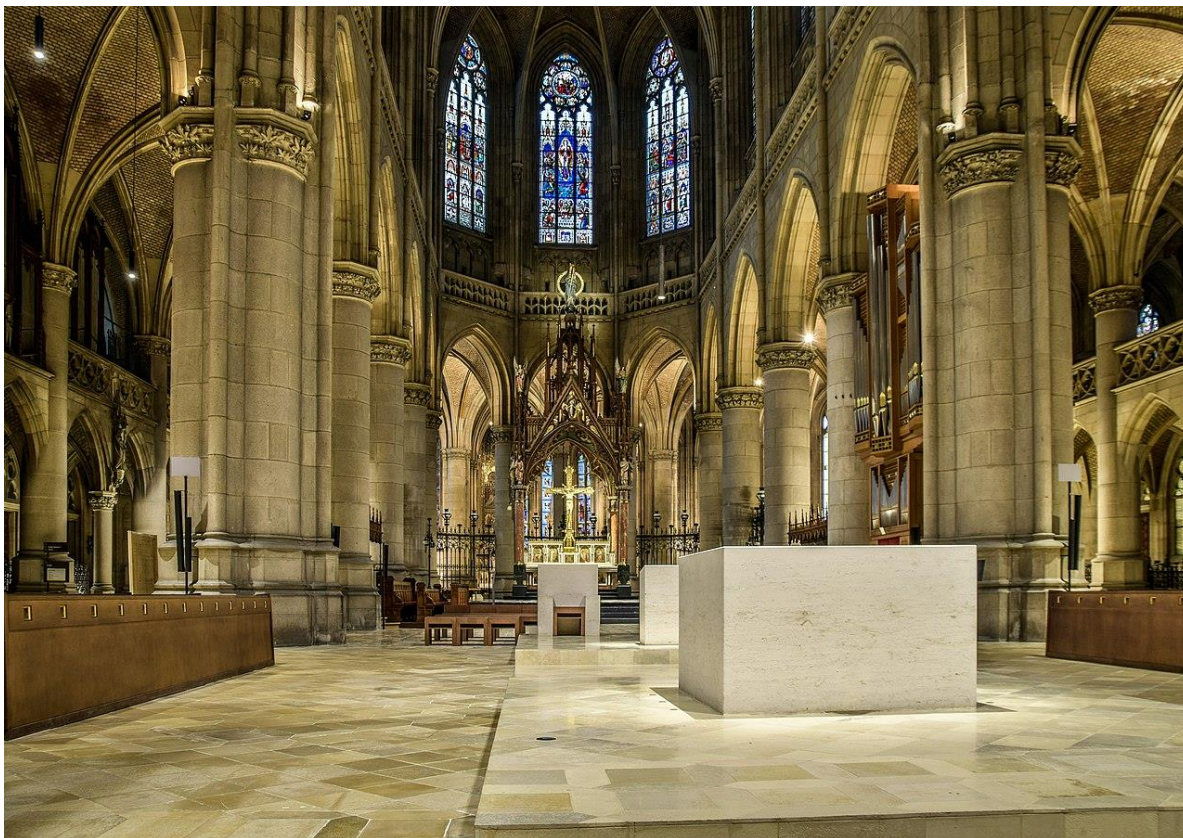
## Praha Najsv. Srdce



# Litomyšl



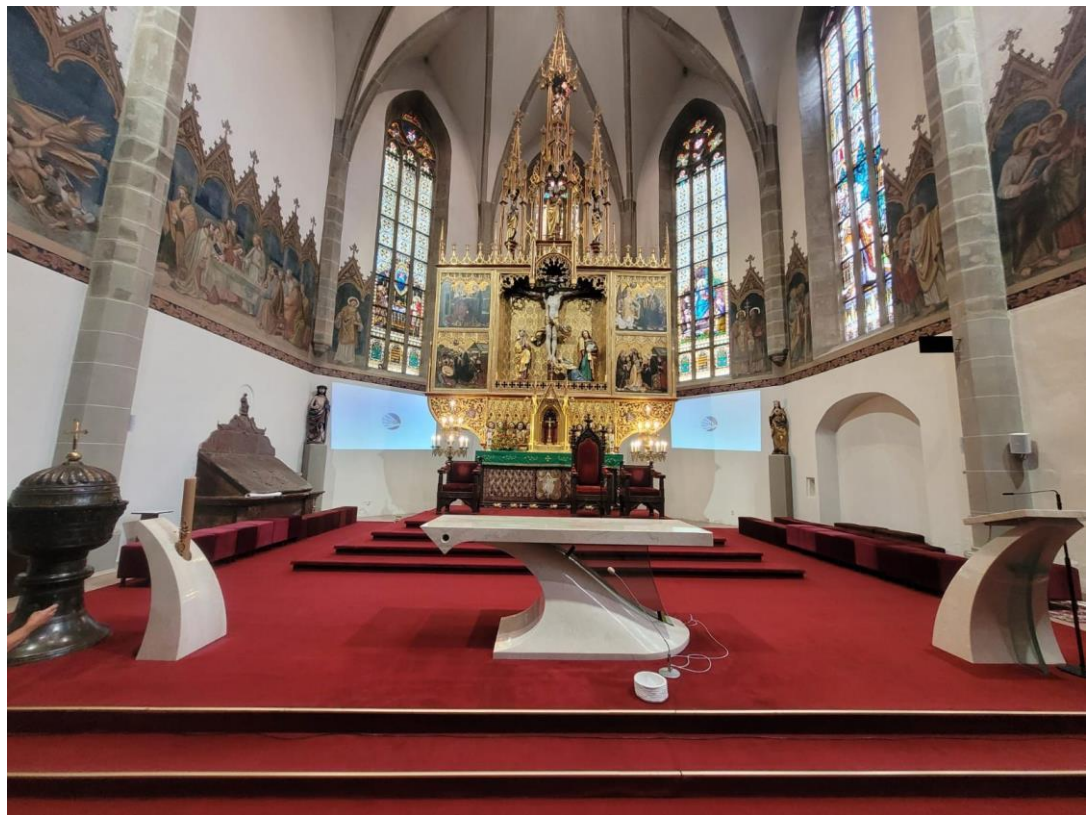
Linz



# Kolín



# Kežmarok



Brno

Milosrdní bratia





Hartberg  
Wofsberg



Gmund



Praha – Emauzy



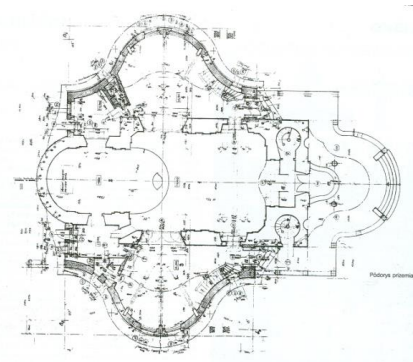
Bratislava – Sv. Kríž



## Novotvar dotvárajúci kontext

spravidla zámerne využíva charakteristické prvky odvodené od tradičnej substancie, alebo vnútorné súvislosti

Za dôležitý prejav novotvaru sa považuje jeho výrazová podoba, ktorá vytvára medzi pôvodnou a novou substanciou vzťah



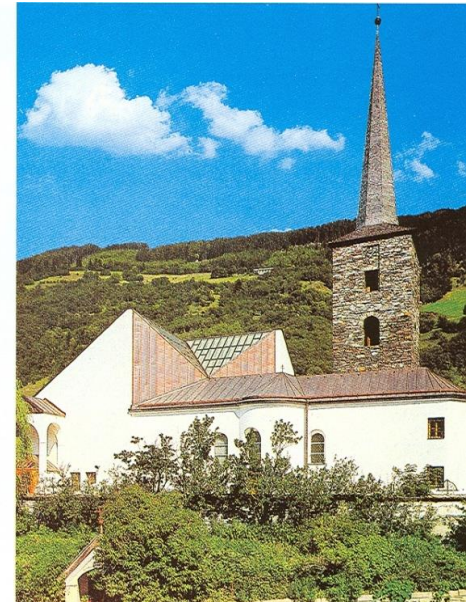
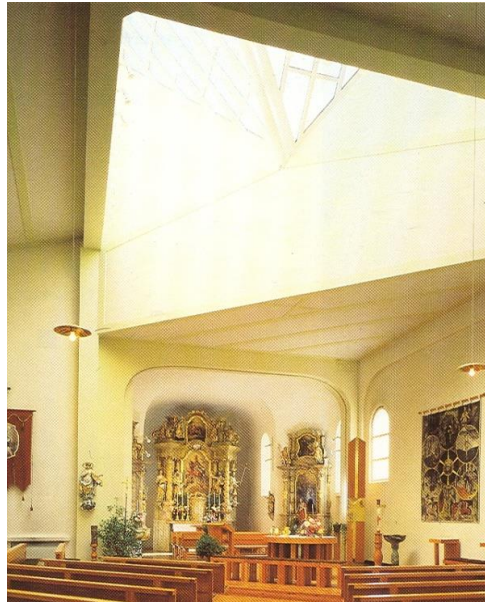
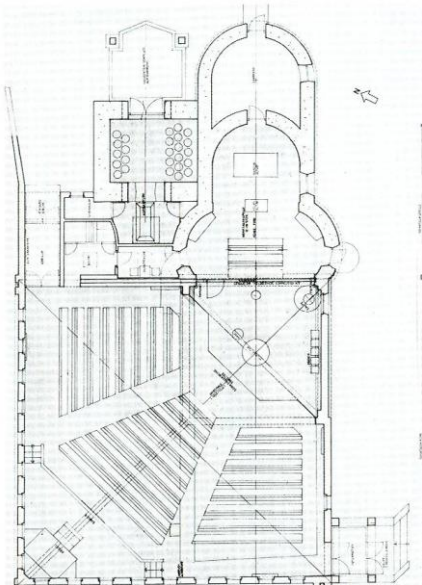
Zlatá Ida



## Novotvar pretvárajúci kontext

zámerne odlišuje nový zásah a môže siahať po cieľenú negáciu historickej  
substancie

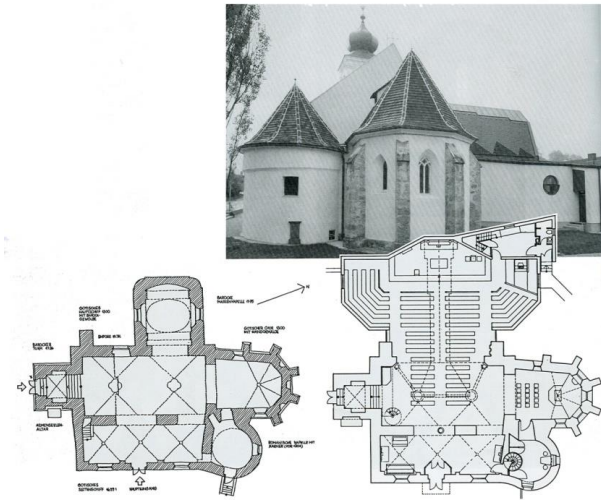
Unterberg



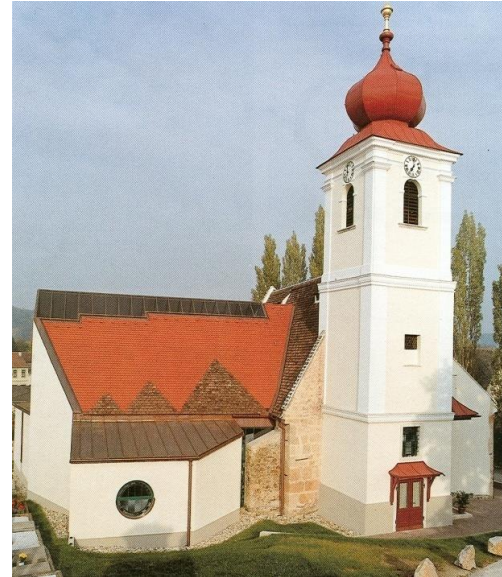
## Kontext z hľadiska vnútorného obsahu

### Vnútorňý – významový kontext

Novotvary, ktoré riešia liturgickú funkciu, alebo kultúrnu, sú s pôvodným objektom vo významovom kontexte, nezávisle na vonkajšom prejave



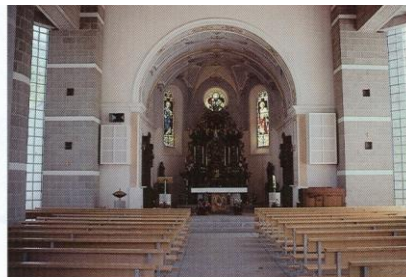
St. Valentin am Forst



## Kontext z hľadiska vnútorného obsahu

Ak celku ostáva sakrálna funkcia, vo významovom zmysle by mal novotvar vyjadrovať sakrálnu znakovosť, alebo byť indiferentný.

Mala by dominovať sakrálna znakovosť staršej substancie



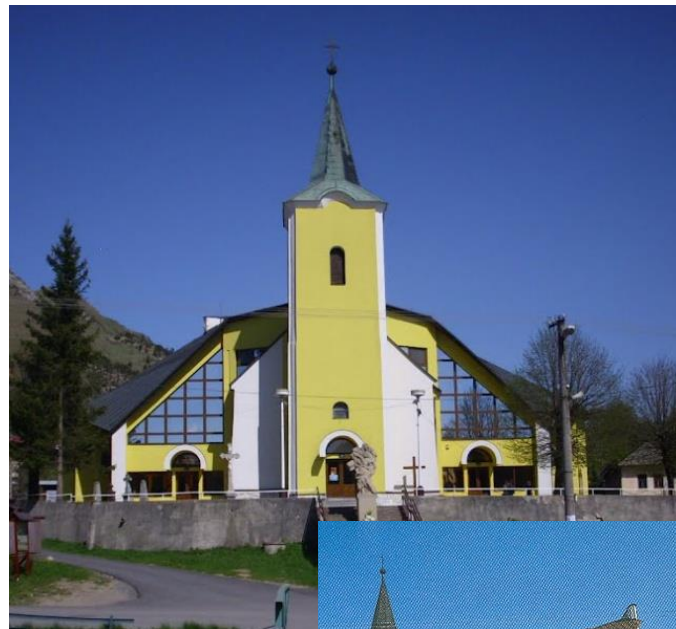
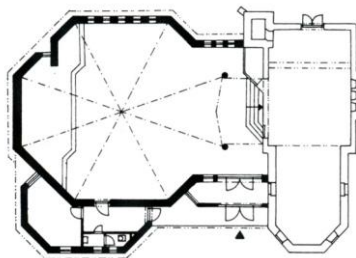
Mase

# Výrazová stránka novotvaru

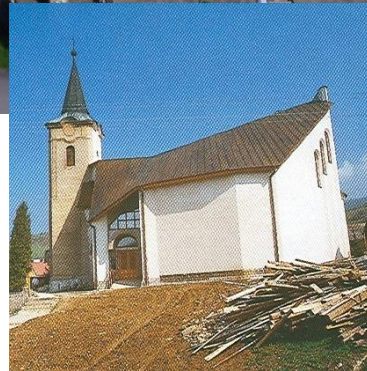
Kontrastný novotvar



Kolačno

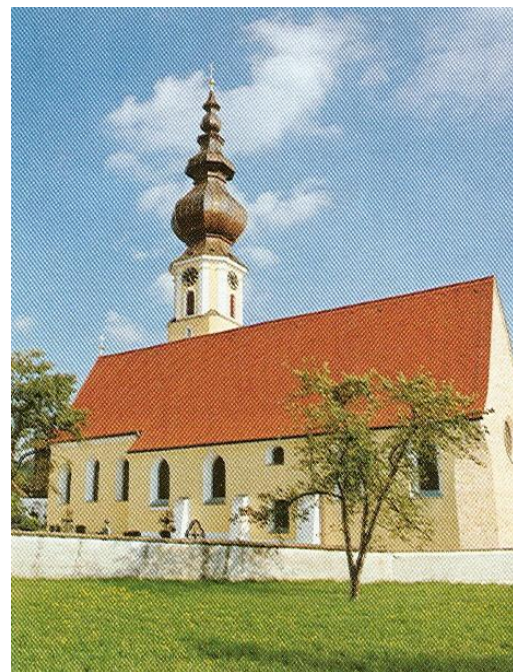
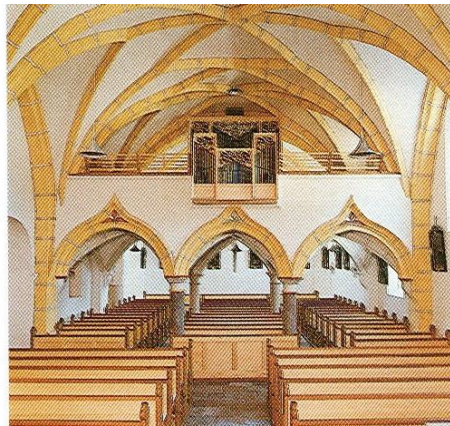


Kamenica





## Historizmus – falzifikát kontextu



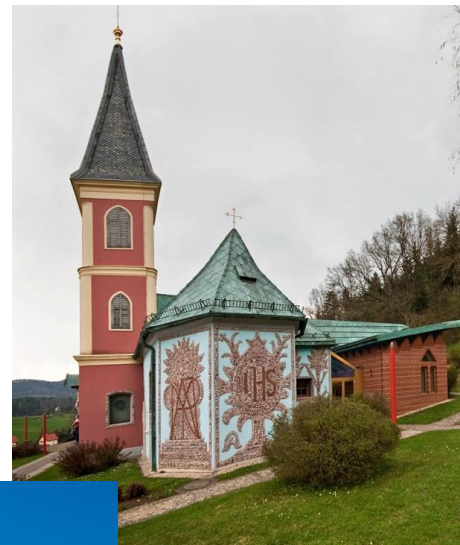
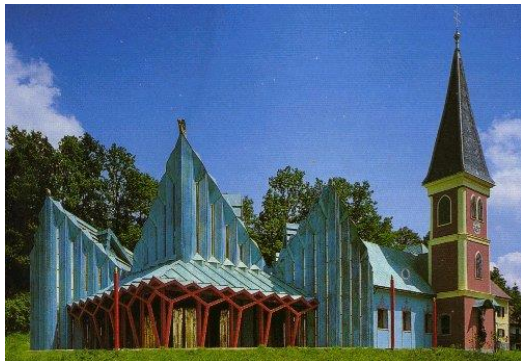
Kirchheim

## Snaha o kontext



Holzhausen

# Výtvarno – umelecký novotvar

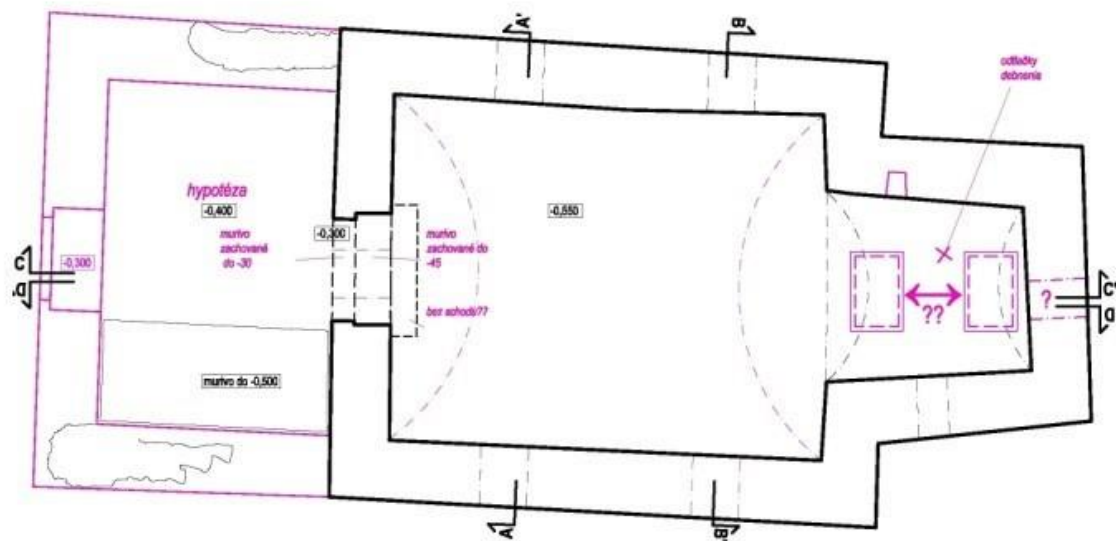


Thal

## Kopčany Sv. Mária Antiochijská



# Kopčany Sv. Mária Antiochijská



Kopčany Sv. Mária Antiochijská

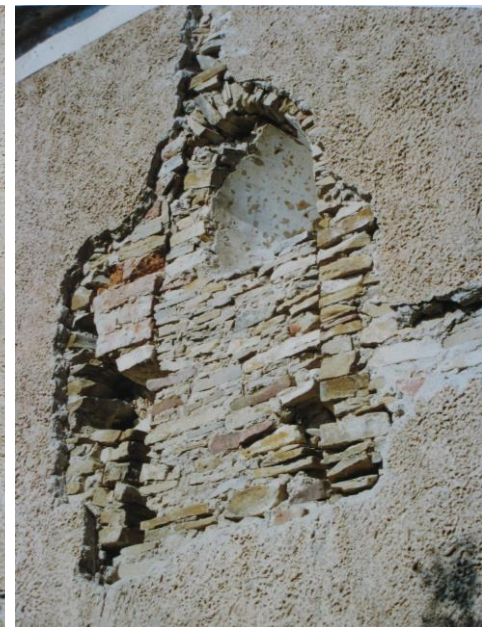


Exteriér



Kopčany Sv. Mária Antiochijská

Exteriér



Kopčany Sv. Mária Antiochijská

Exteriér



Kopčany Sv. Mária Antiochijská

Exteriér



Kopčany Sv. Mária Antiochijská

Exteriér

### **Variety prezentácie exteriéru**

Ing. arch. Botek, Ing. arch. Gregorová, Ing.arch. Palgutová

#### **Variant 1**

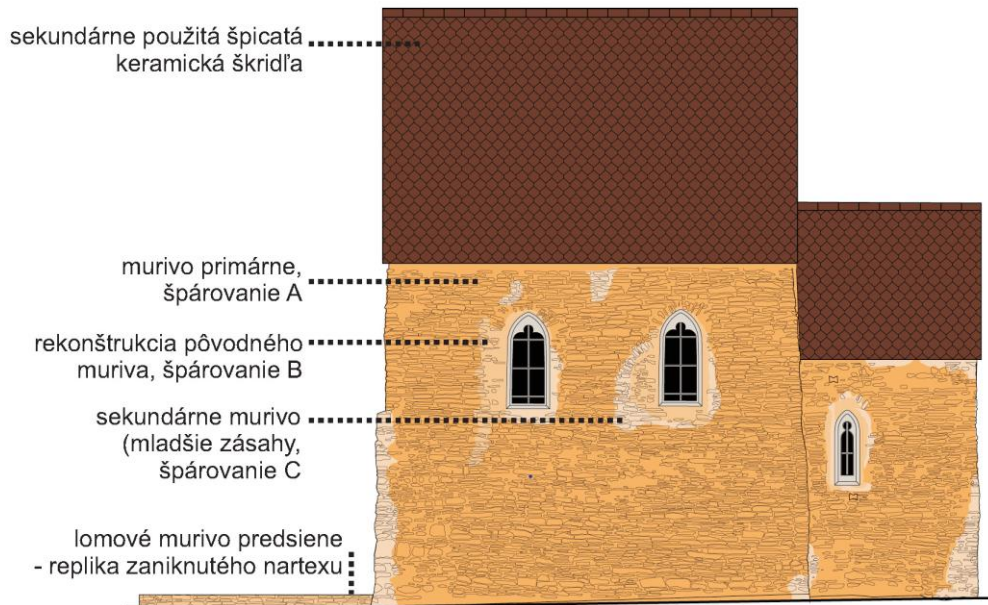
Celková charakteristika : Dominancia primárnej etapy, zohľadnenie vybraných mladších prvkov, povrchová úprava - škárované murivo.

Základná metodika : Synteticko – rekonštrukčná metóda s použitím „kontraanalytiky“ a dôrazom na výtvarné a optické scelenie

Ťažisko : Primárna fáza

# Kopčany Sv. Mária Antiochijská

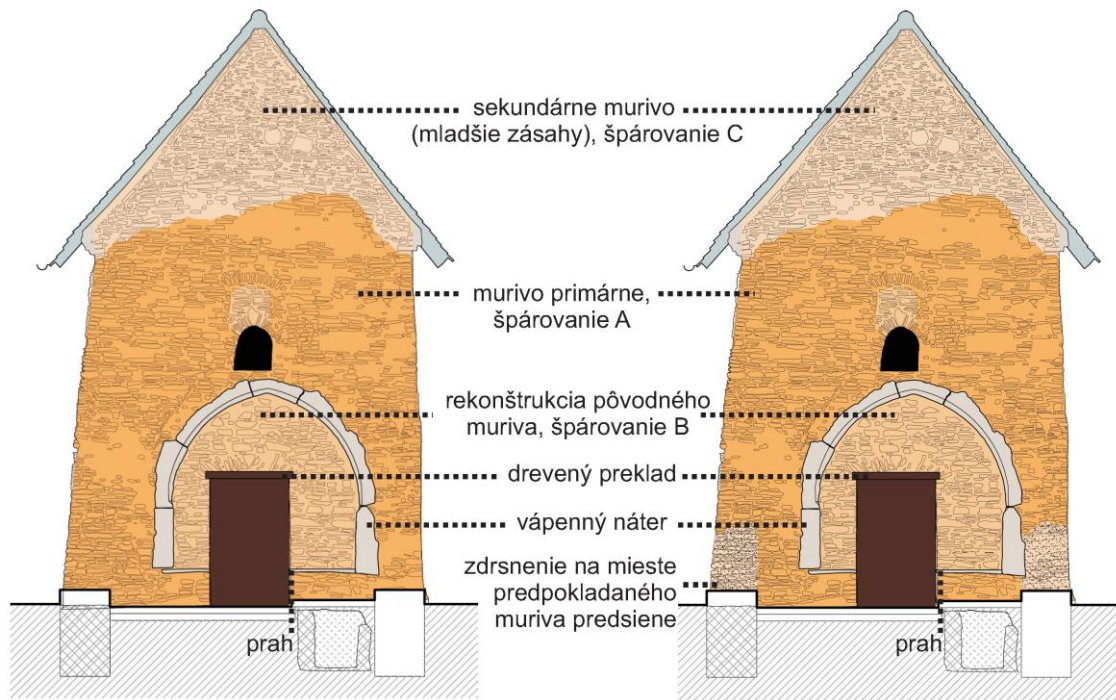
## Exteriér



**VARIANT I. - JUŽNÁ FASÁDA**

# Kopčany Sv. Mária Antiochijská

# Exteriér

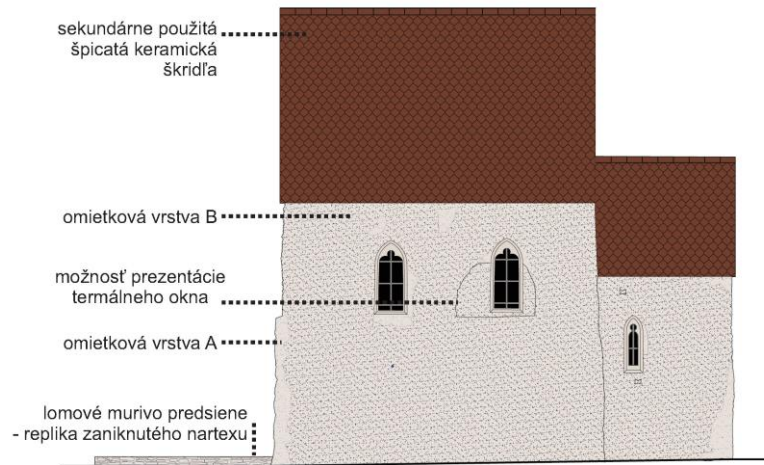
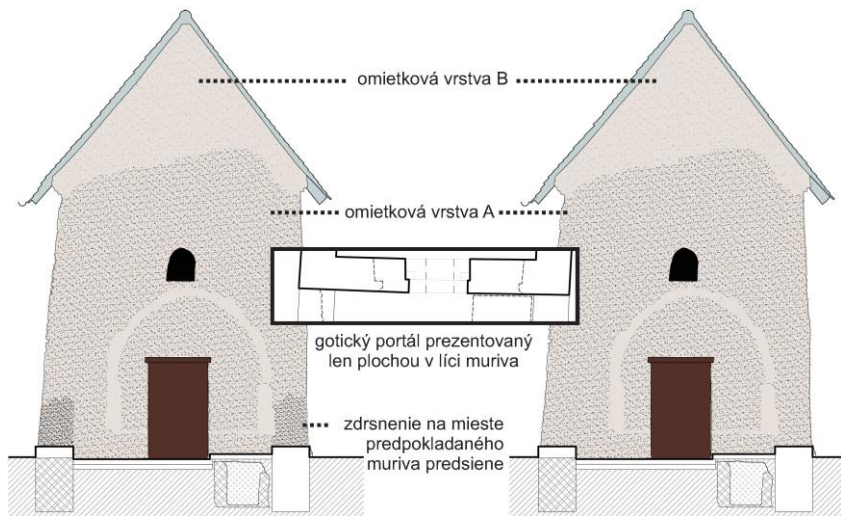


**VARIANT I. - ZÁPADNÁ FASÁDA**

- **Variant 2**
- Celková charakteristika : Dominancia primárnej etapy, zohľadnenie vybratých mladších prvkov, povrchová úprava – náznaková rekonštrukcia primárnej omietky
- Základná metodika : Synteticko – rekonštrukčná metóda s použitím „kontraanalytiky“ a dôrazom na výtvarné a optické scelenie
- Ťažisko : Primárna fáza

# Kopčany Sv. Mária Antiochijská

# Exteriér



Kopčany Sv. Mária Antiochijská

Exteriér

### **Variant 3**

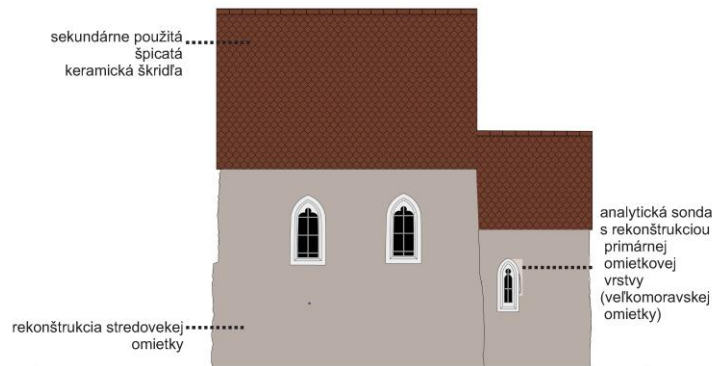
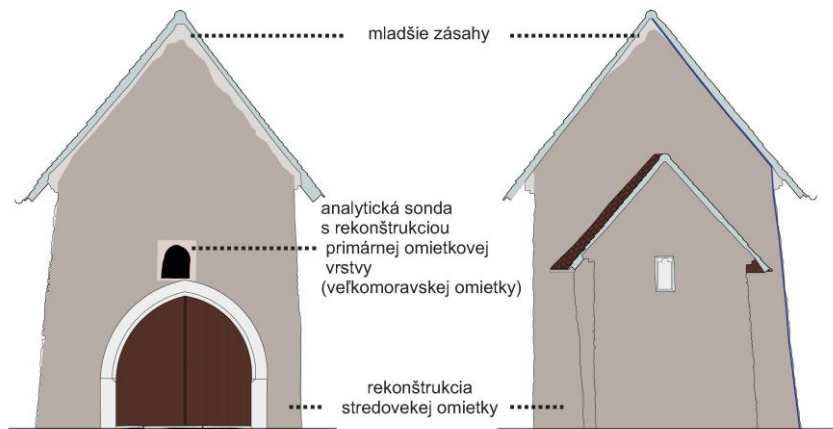
Celková charakteristika : Dominancia zvolenej /stredovekej/ etapy s rešpektovaním vybraných starších i mladších prvkov. Povrchová úprava muriva náznakovou rekonštrukciou zvolenej etapy.

Základná metodika : Synteticko – analytická metóda s použitím analytických i „kontraanalytických“ prezentácií a dôrazom na výtvarné a optické scelenie

Ťažisko : Neskorostredoveká fáza

# Kopčany Sv. Mária Antiochijská

## Exteriér



VARIANT III. - JUŽNÁ FASÁDA









# Kopčany Sv. Mária Antiochijská

# Interiér



# Kopčany Sv. Mária Antiochijská Interiér



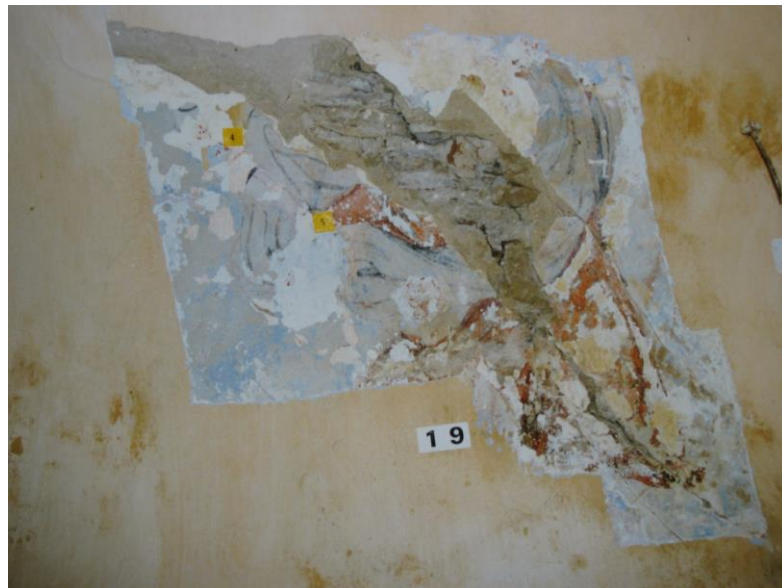
# Kopčany Sv. Mária Antiochijská

# Interiér



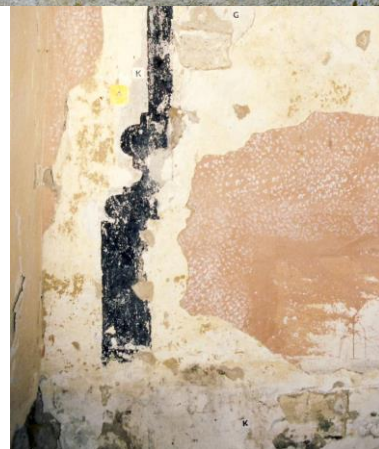
Kopčany Sv. Mária Antiochijská

Interiér



# Kopčany Sv. Mária Antiochijská

# Interiér



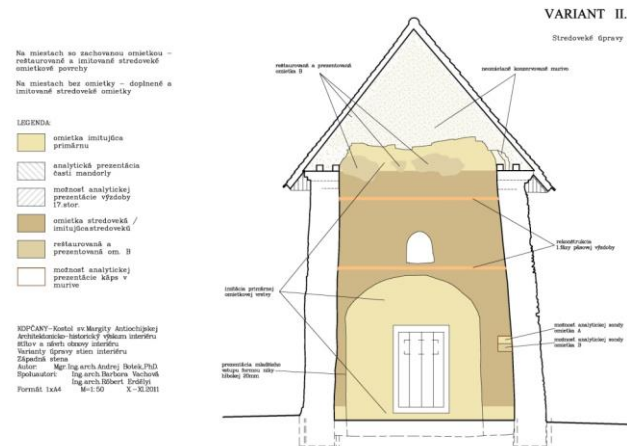
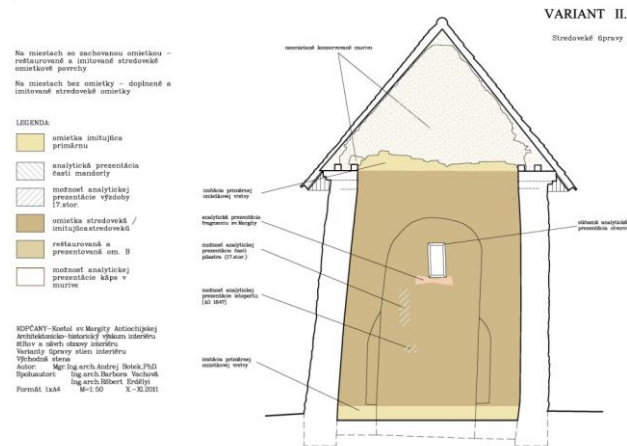
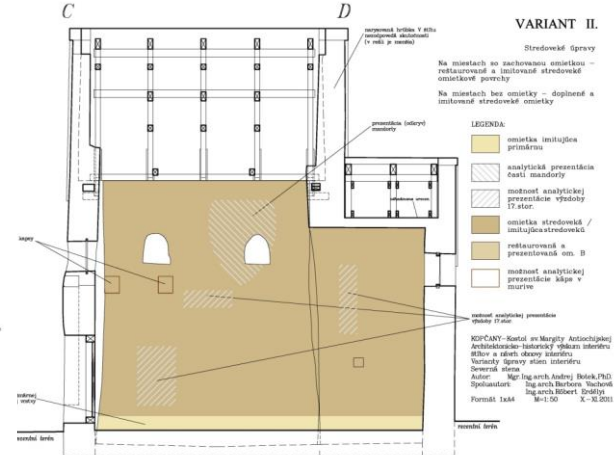
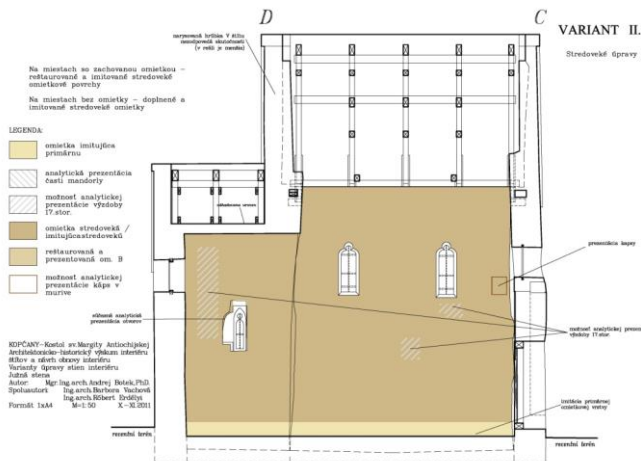
# Severná a južná stena lode



## Západná a východná stena







**VARIANT II.**

Ing. arch. Botek, Ing. arch. Erdélyi, Ing. arch. Vachová



Východná stena lode a svätyne



Západná stena lode



Severná stena lode



Južná stena svätyně



## Východná stena lode a svätyne



## Klenba a južná stena svätyne - časť



## Juhovýchodné nárožie svätyne



# Obnova drevených artikulárnych chrámov

Kežmarok



# Obnova drevených cerkví

Bodružal



Miroľa





## Adaptácie

- Vplyvom rôznorodých okolností, najmä úbytku veriacich, spoločenských zmien, sekularizáciou, alebo úplného zániku danej náboženskej skupiny, sa cca od 70ych rokov 20. stor. stávajú mnohé sakrálne objekty „nadbytočné“, buď priestorovo, alebo veľkostne.
- Zvlášť v mestských komunitách sa v 19. stor. zrealizovali často viaceré veľkolepé novostavby, ktoré pri celkovom poklese veriacich predstavujú dnes problém ďalšej udržateľnosti
- Každá architektúra má povahu znaku a vypovedá o významoch, ktoré sú v nej obsiahnuté. Menované zmeny sú v západnej Európe výsledkom prirodzeného sociálno – kultúrneho a religiózneho vývoja

- Sakrálna architektúra /sakrálny priestor sa vyznačujú znakovosťou a symbolickými výpoveďami.
- Sú signálnym znakom nesúcim duchovnú výpoveď konkrétneho náboženského spoločenstva
- Každá architektúra má povahu znaku a vypovedá o významoch, ktoré sú v nej obsiahnuté.
- Aj po strate sakrálnej funkcie ostáva identifikačný rozmer pôvodnej manifestácie náboženského charakteru.
- Ostávajú znaky, ktorými sa demonštrovala sakralita, znakovosť, ktorá sa vžila pre sakrálnu stavbu.

- Nová funkcia nesmie byť v rozpore s hodnotovým systémom a súčasne musí zohľadňovať aj komplex jeho priestorových, architektonických a umeleckých kvalít
- Vylúčiť treba vyslovene kontravýznamové funkcie v ídeovom a morálnom zmysle, ktoré v podstate znamenajú popretie symbolu
- A tiež také, ktorých miera profanizácie degraduje význam /napr. živočíšne farmy/

## **Transformácia/adaptácia objektu na nový účel**

### **Obmedzenie liturgickej funkcie**

Ide o prípady, kedy spravidla z dôvodu poklesu počtu komunity sa pôvodné sakrálne objekty stávajú kapacitne predimenzované.

Dochádza spravidla k zásahom, kedy priestor určený na liturgiu ako celok sa obmedzí na menší rozsah pôvodnej dispozície.

Zostávajúca časť sa využije novým spôsobom, pričom vkladaná nová funkcia vyžaduje jednak oddelenie od liturgickej časti, jednak vkladanie nových interiérových hmôt.

## **Strata liturgickej funkcie**

Ide o úplnú stratu liturgickej funkcie väčšinou vplyvom úplného zániku danej náboženskej skupiny, kedy objekt v celom rozsahu prestáva plniť sakrálny účel.

Najčastejšími zásahmi pri oboch prípadoch sú :

Flexibilné mobiliárové členenie

Delenie dispozičné fixné - priečkami

Horizontálne delenie - nové podlažné úrovne, empory, lávky

Vkladania buniek

Úprava podkroví

Prístavby komunikačných jadier - schodiská, výťahy

Ojedinelo aj vytvárania suterénov

## Konfesionálne zmeny

Vychádzajú zo zmeny užívateľa – inej konfesionálnej orientácie. Ide tu o adaptovanie priestoru na nové kultové potreby. Na jednej strane tu pôvodné liturgické zariadenia môžu znamenať pre novú funkciu prekážky, na strane druhej je potrebné vytvoriť predpoklady novej liturgii.

Najčastejšími zásahmi sú :

- Reorganizácia presbytérií

- Reorganizácia sedenia veriacich

- Vkladanie – odstraňovanie - presúvanie liturgických prvkov (oltárov, tabernákulí, krstiteľníc, ambón)

Je potrebné zohľadňovať hodnotové a pamiatkové kritériá jednotlivých pôvodných liturgických prvkov, ktoré sa stali nepotrebnými alebo prestali byť pre novú liturgiu znakovo nosné (hlavné oltáre, bočné oltáre). Sú však nositeľmi významných symbolicko – ikonologických výpovedí a umeleckých hodnôt a aj naďalej môžu plniť úlohu umeleckého exponátu.

Múzeum, galéria, výstavné priestory



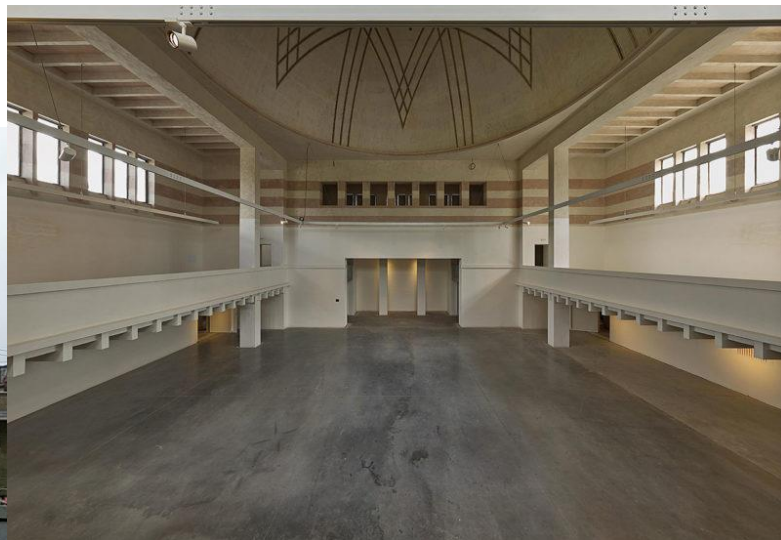
Šamorín, synagóga



Múzeum, galéria, výstavné priestory

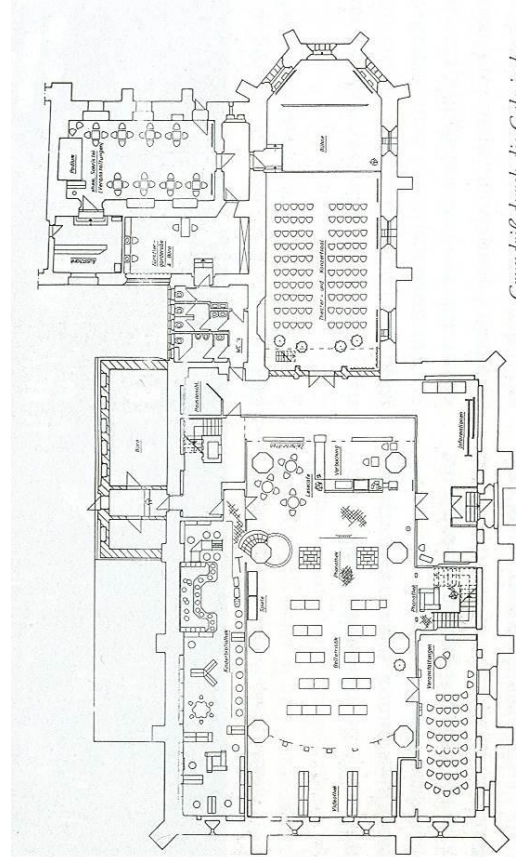
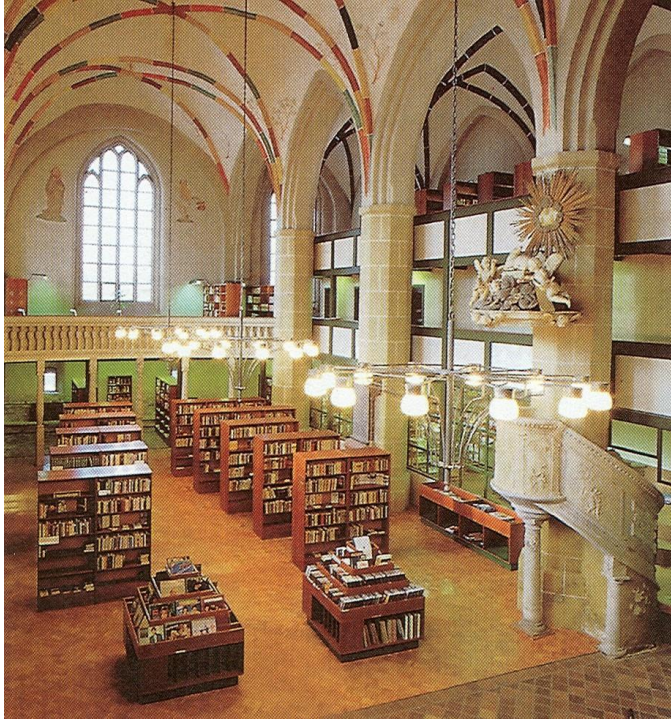


Žilina, synagóga



Knižnica

Juterbog /Nem/



*Grundriß durch die Galerieebene.*

Knižnica, komunitné centrum



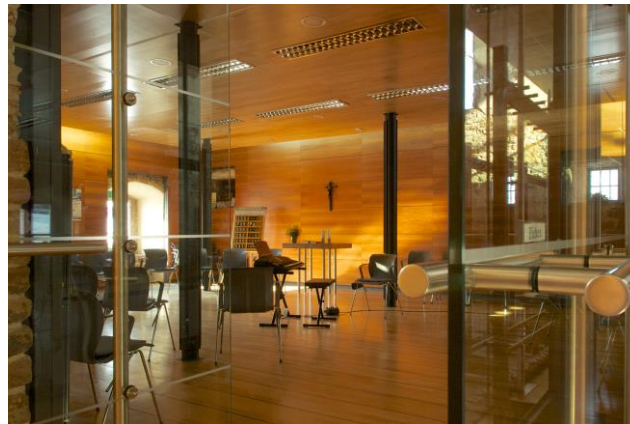
Vught /NL/



Komunitné centrum



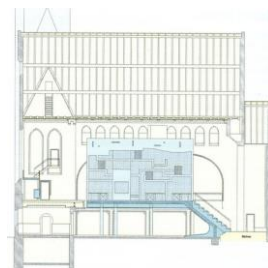
Löbenfeld



Detské múzeum

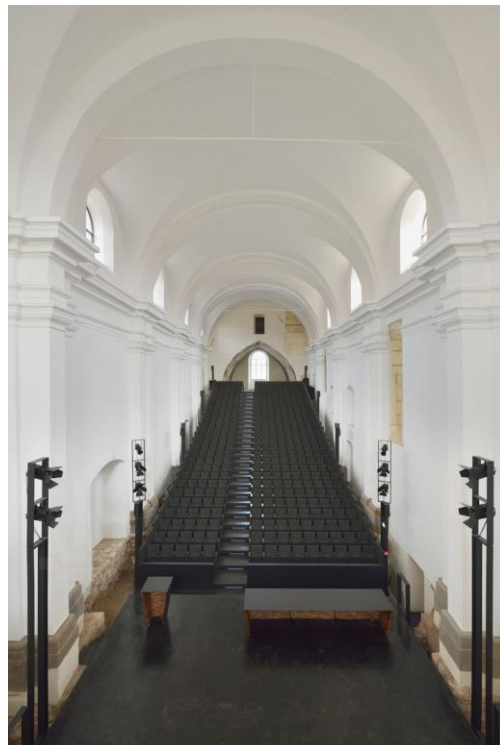


Eliaskirche, Berlín



# Performance Centrum – Ptuj

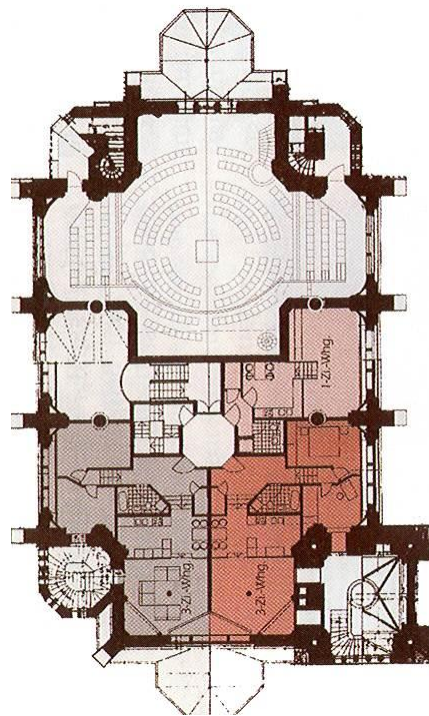
Vnútorný novotvar, prezentácia archeologických nálezov



## Bývanie v kostole



## Berlín Spandau



## Bývanie v kostole



## Príklady z Veľkej Británie



# Kruisherhotel Maastricht

Adaptácia bývalého kláštora s kostolom na hotel



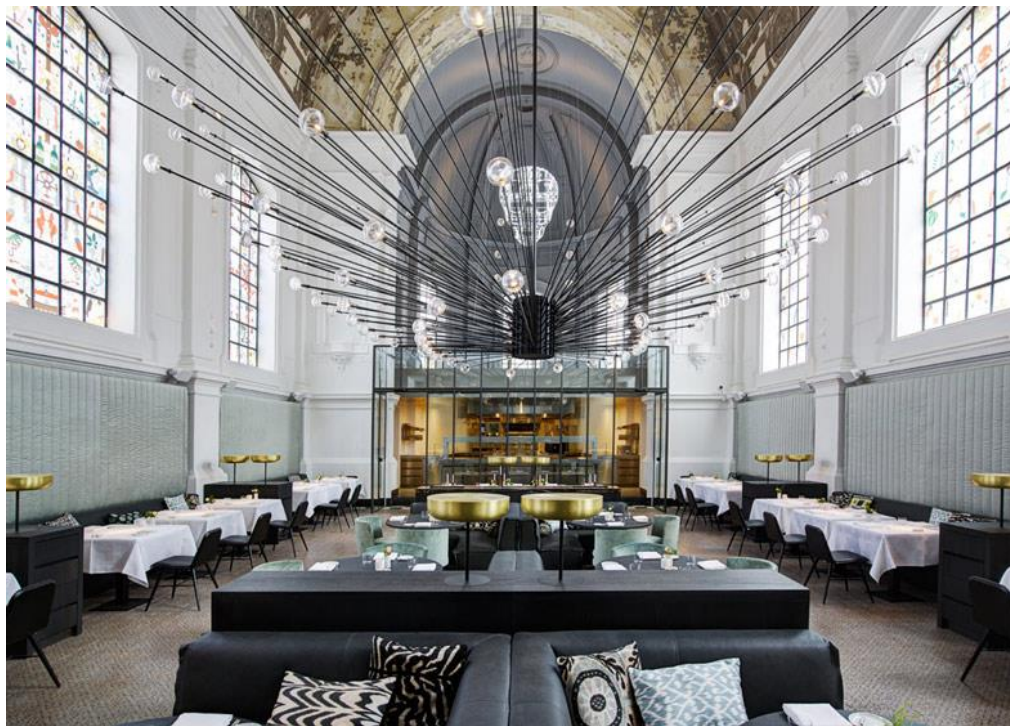
# Kruisherenhotel Maastricht

Adaptácia bývalého kláštora s kostolom na hotel



## Reštaurácia v kostole

Antwerpy



Športovo – multifunkčný priestor

Trier /Nem/



Skatebord centrum

Llanera – La Iglesia Skate



## Mešity z kostolov



Toronto

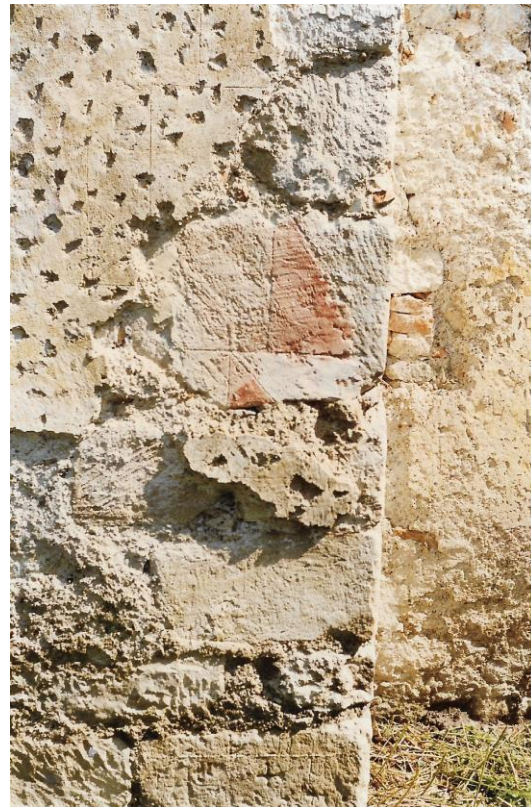


Hamburg

## Rusovce sv. Vít



## Rusovce sv. Vít



Rusovce sv. Vít

kaviarensko – výstavný priestor



Rusovce sv. Vít      kaviarensko – výstavný priestor



Ďakujem za pozornosť