

M6: Špecifiká obnovy vybraných druhů stavebného dědictví Sakrální architektúra

doc. Mgr. Ing. arch. Andrej BOTEK, PhD.

27. – 29. apríl 2026, Academia Istropolitana Nova, Svätý Jur



Každé duchovné úsilie človeka potrebuje pre svoje pretlmočenie prostriedky – médiá, pomocou ktorých sa demonštruje

Sakrálna architektúra vytvára miesto stretnutia človeka s transcendentnými skutočnosťami a prostredie pre náboženský kult. Vyjadruje materializáciu konkrétnej konfesnej doktríny

Sakrálna architektúra je fenomén, ktorý v realite sveta poukazuje na posolstvá a odkazy, presahujúce rozmery človeka

Sakrálna architektúra

- Je komplexný fenomén
- Pri hodnotení si nevystačíme s analýzou funkcie, tvaru, dispozície, výrazu
- Je hmotným vyjadrením potreby človeka priblížiť sa transcendentnu
- Je miestom, kde človek rieši svoje existenciálne otázky

Sakrálna architektúra

- Má isté výnimočné postavenie v systéme architektonických typov
- Nenesie len posolstvo zákonitostí architektonickej tvorby, ale je hmotnou demonštráciou duchovnej skutočnosti
- Je sebaidentifikačným prejavom konkrétneho konfesijného spoločenstva
- Tvorí podstatnú zložku kultúrneho dedičstva ľudstva a pamiatkového fondu

Špecifiká sakrálnej architektúry

- Poukaz na transcendentné
- Symbolicko – znaková výstavba
- Umelecká stránka
- Väzba na liturgiu

Sakrálna architektúra – kultúrne dedičstvo

- Sakrálna architektúra je dôležitá zložka kultúrneho dedičstva, lebo komplexne vyjadruje výrazové, tvaroslovné a slohové charakteristiky jednotlivých štýlových období
- Často stála dominantným nositeľom demonštrácie slohového prejavu

Rím

San Pietro

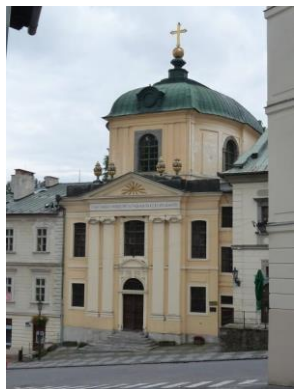
Miléniový kostol



Historické sakrálné stavby na Slovensku

konfesionálne členenie

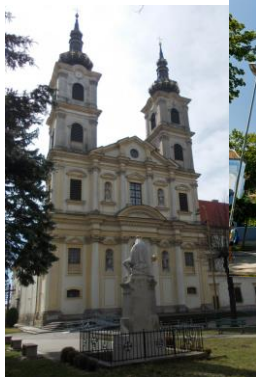
- Rímskokatolícke
- Gréckokatolícke
- Evanjelické /+ artikulárne/
- Kalvínske /reformované/
- Pravoslávne
- Synagógy



Historické sakrálné stavby na Slovensku

Slohový rozsah

- Predrománske
- Románske
- Gotické
- Renesančné
- Barokové
- Klasicistické
- Neoslohové
- Secesné
- Modernistické



Pamiatková obnova a prezentácia aplikované na sakrálne architektonické dedičstvo

- Pre konkrétne volený zásah do pamiatky je potrebné analyzovať hodnotový systém a podrobiť ho interpretácii a hierarchizácii, nakoľko rôzna miera hodnôt a rôzny stupeň ich zastúpenia spolu s väzbami mimo pamiatky určujúcim spôsobom determinujú uplatnenie konkrétnej metodiky.
- Hlavné kritériá definujú :
 - a. minimalizovanie zásahov
 - b. reverzibilitu zásahov
 - c. rešpektovanie autenticity originálu

Pamiatková obnova a prezentácia aplikované na sakrálne architektonické dedičstvo

- Analýze hodnôt slúžia výskumy (archeologický, architektonicko a umelecko – historický, reštaurátorský, ikonografický, historický, ...)
- Pre praktickú stránku obnovy sú dôležité technické výskumy – statický, dendrologický, dendrochronologický, mykologický, prieskum zavíhania, atď.



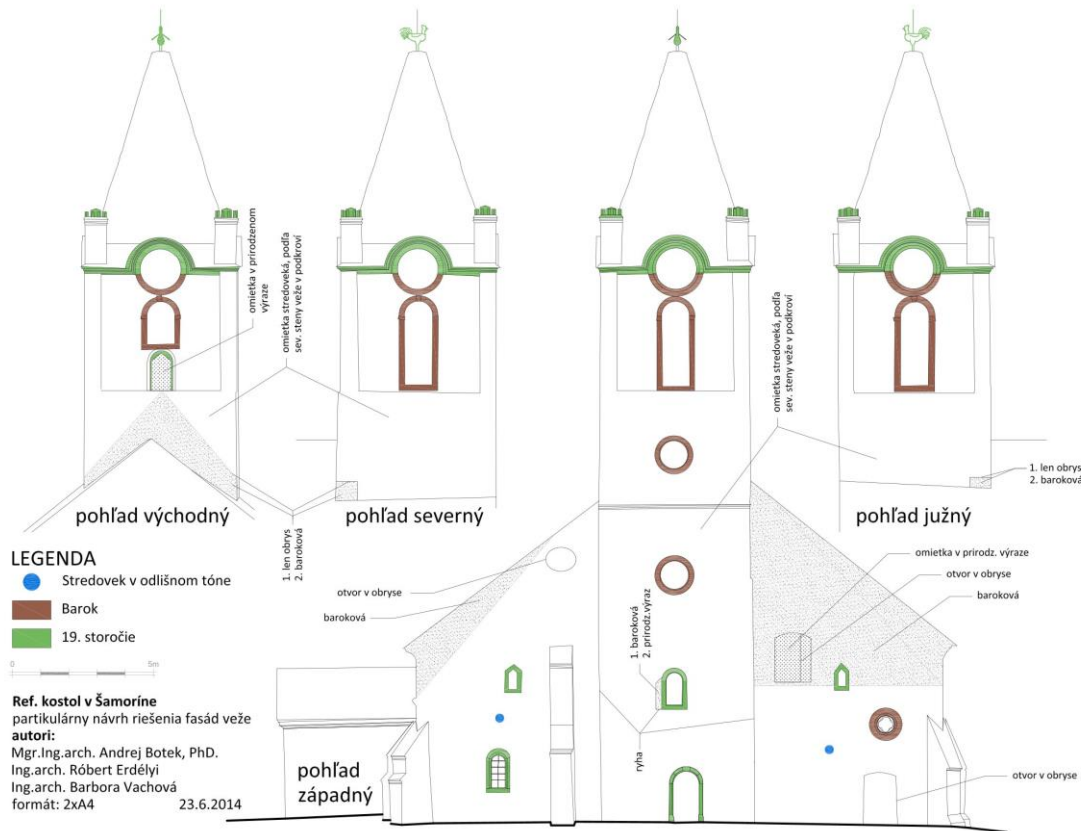
Podunajské Biskupice

Šamorín

Podunajské Biskupice

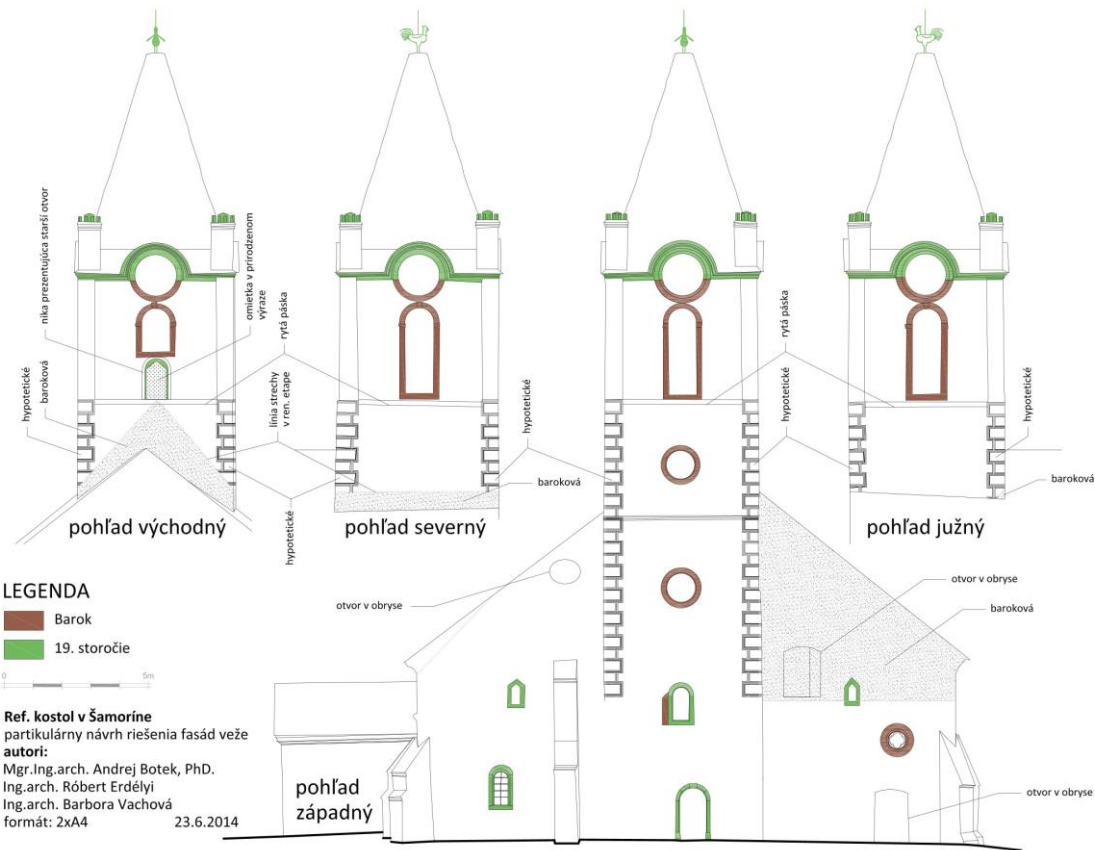


Šamorín

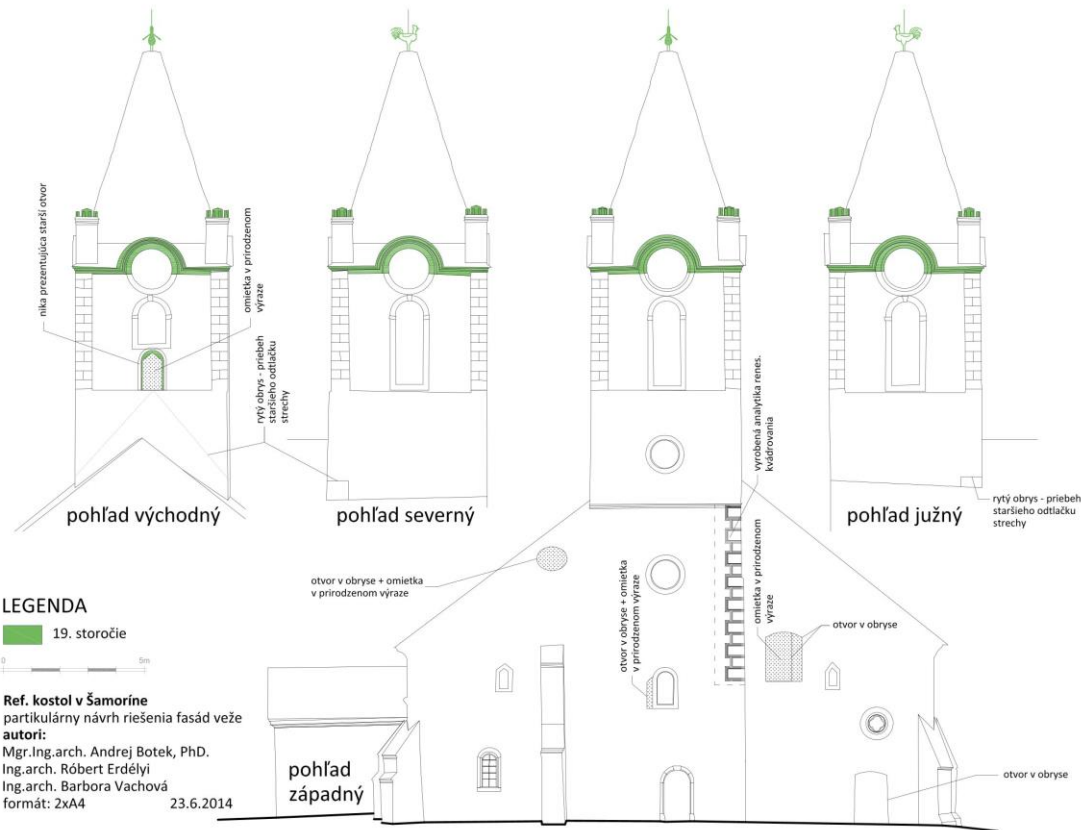


Alt. 1: "STREDOVEK"

Šamorín



Šamorín



Pamiatková obnova a prezentácia aplikované na sakrálne architektonické dedičstvo

- Obnova/rehabilitácia zaniknutého objektu / torza
- Obnova jestvujúcej substancie
 - Rekonštrukcia primárneho stavu
 - Slohová obnova dominantného stavu
 - Slohová obnova viacvrstvová
 - Obnova s uplatnením novotvaru

Pamiatková obnova a prezentácia aplikované na sakrálne architektonické dedičstvo

Súvisiace okruhy

- Dostavby, prestavby, prístavby – zásahy do historickej hmotnej podstaty
- Zásahy a zmeny súvisiace s liturgickými a konfesionálnymi zmenami – zásahy prevažne do interiérových liturgických prvkov
- Adaptácie a transformácie na nesakrálny účel a stým súvisiace zásahy do hmotnej podstaty objektov a ich hodnotového systému

Obnova / prezentácia torza a artefaktov

- **Exteriér:** prezentácia vyložením pôdorysu v dlažbe, v úrovni terénu, čiastočným nadmurovaním, prezentácia v krycom objekte, prezentácia s náznakovou rekonštrukciou
- **Interiér:** prezentácia originálu pod krycím sklom, vyložením pôdorysu v dlažbe, prezentácia artefaktu analytickým spôsobom, prezentácia artefaktu s použitím náznakovej rekonštrukcie, prezentácia s využitím anastylózy

Ducové



Devín



Podhorany-Sokolníky



Trenčín



Žilina



Trnava



Vajnory



Zvolen



Trnava karner



Františkáni Bratislava



Františkáni Bratislava



Velká Čalomija



Botek, Erdélyi, Pauliny, Vachová

Veľká Čalomija



Botek, Erdélyi, Pauliny, Vachová

Veľká Čalomija



Botek, Erdélyi, Pauliny, Vachová

Sedliacka Dubová



Sedliacka Dubová



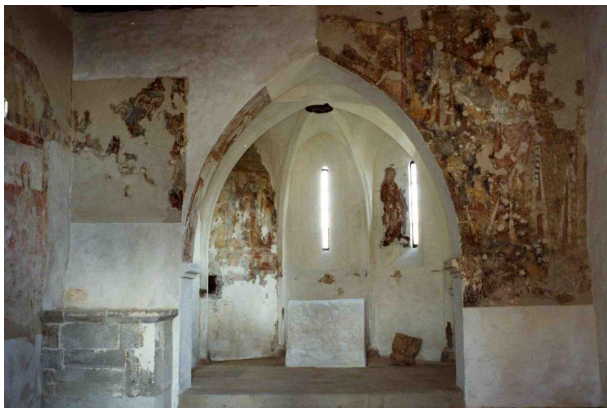
Lenka Nosková

Sedliacka Dubová



Lenka Nosková

Obnova primárneho stavu Turčianske Jaseno



Turčianske Jaseno



Turčianske Jaseno



Turčianske Jaseno



Turčianske Jaseno



Turčianske Jaseno



Turčianske Jaseno



Turčianske Jaseno



Pečovská Nová Ves



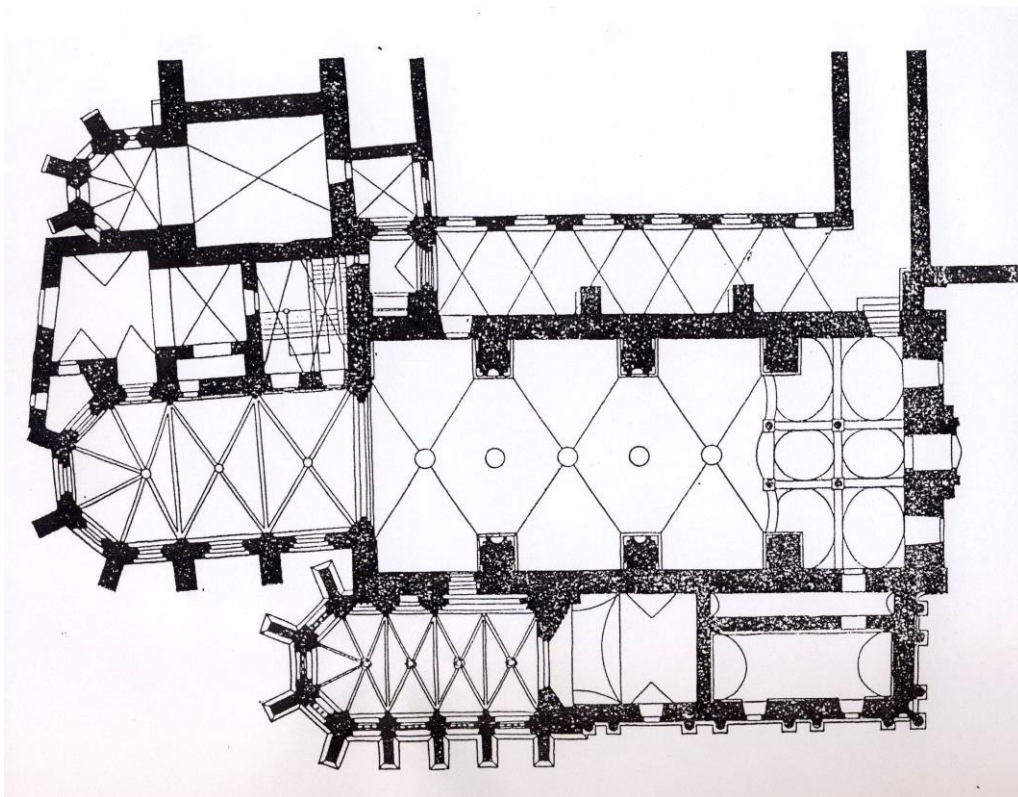
Slohová obnova viacvrstvová



Použitie analytických prezentácií

Bernolákovo

Františkáni Bratislava



Františkáni Bratislava



Františkáni Bratislava



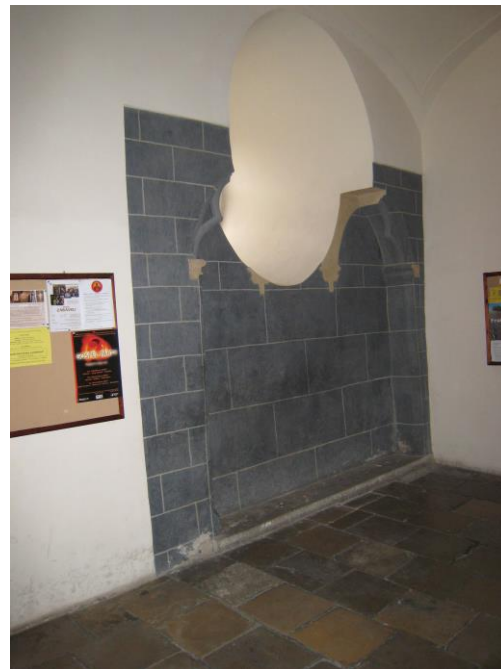
Františkáni Bratislava



Františkáni Bratislava



Františkáni Bratislava



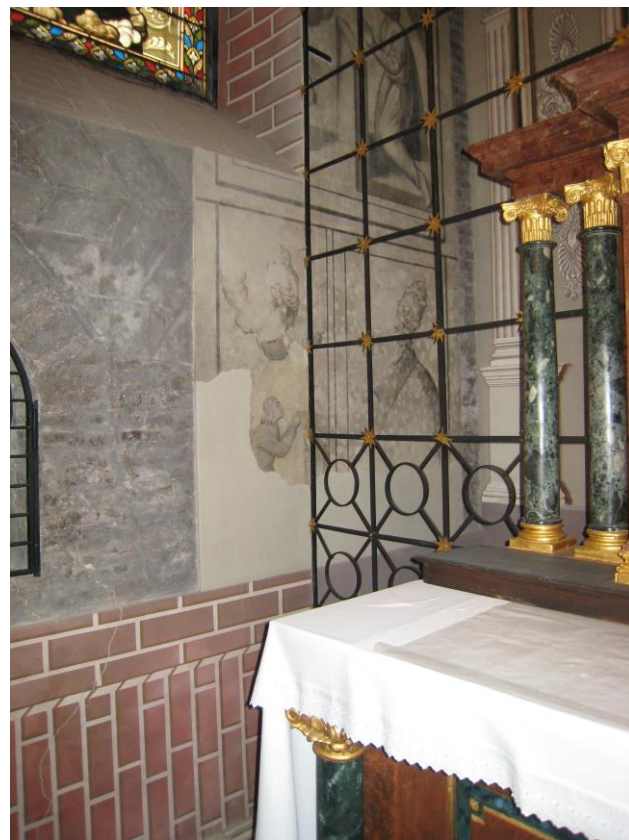
Františkáni Bratislava



Františkáni Bratislava



Františkáni Bratislava



Františkáni Bratislava



Františkáni Bratislava



Františkáni Bratislava



Obnova viacvrstvová s kontinuálnym vyznením

Indiferentné prvky, náznaková rekonštrukcia, konzervácia



Praha, kostol sv. Anny

Obnova viacvrstvová s kontinuálnym vyznením

Indiferentné prvky, náznaková rekonštrukcia, konzervácia



Praha, kostol sv. Anny

Kostol kapucínov Bratislava



Kostol kapucínov, Bratislava



Kostol kapucínov, Bratislava



Kostol kapucínov, Bratislava



Kostol kapucínov
Bratislava



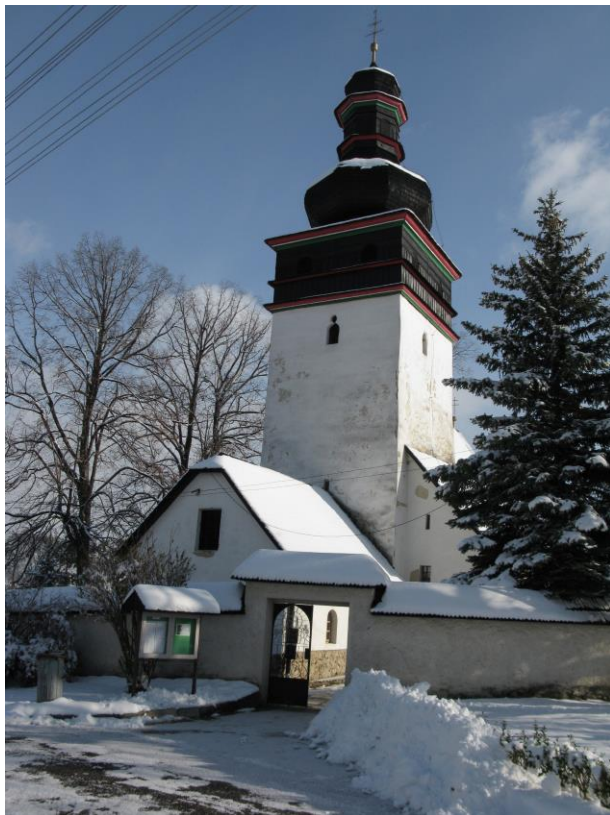
Kostol kapucínov, Bratislava



Kostol kapucínov, Bratislava



Poruba



Poruba



Poruba



Poruba



Poruba



Poruba



Poruba



Poruba



Poruba



Poruba



II Vatikánsky koncil

- Liturgická zmena sa preniesla do architektonickej koncepcie a viedla k celkovej zmene interiérov katolíckych kostolov
- Dôsledok – slúženie liturgie „tvárou k ľudu“
- Zmena umiestnenia liturgických prvkov
- Vysúvanie obetného stola – nové riešenie liturgických prvkov (oltáre, ambá, sedesy...)

Liturgický mobiliár



Viedeň Michaelskirche

Slaný



Paríž Notre Dame



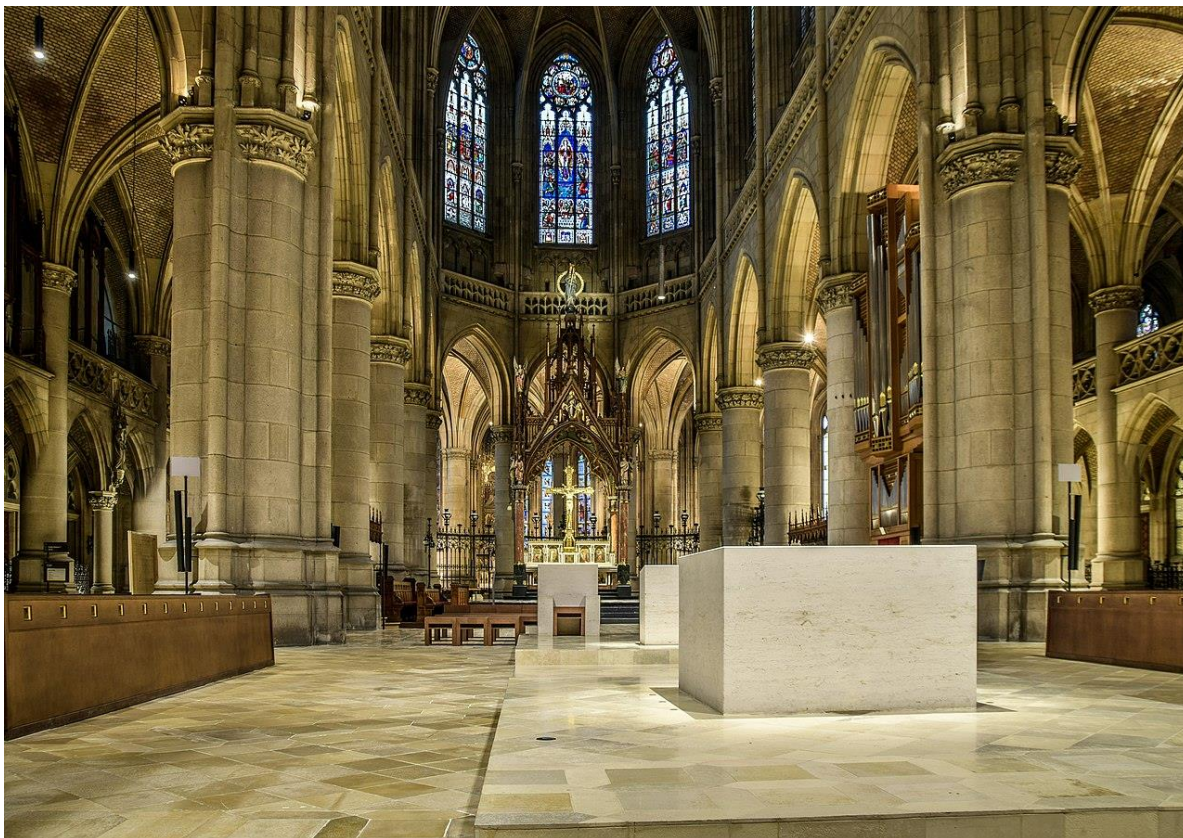
Praha Najsv. Srdce



Litomyšl



Linz



Kolín



Kežmarok



Brno

Milosrdní bratia





Hartberg
Wofsberg



Gmund



Praha – Emauzy



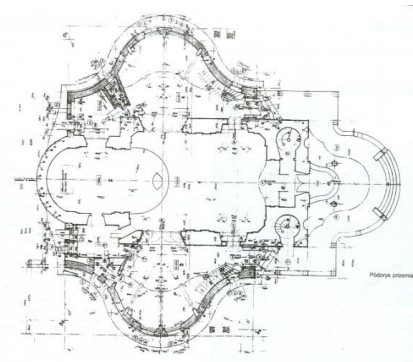
Bratislava – Sv. Kríž



Novotvar dotvárajúci kontext

spravidla zámerne využíva charakteristické prvky odvodené od tradičnej substancie, alebo vnútorné súvislosti

Za dôležitý prejav novotvaru sa považuje jeho výrazová podoba, ktorá vytvára medzi pôvodnou a novou substanciou vzťah



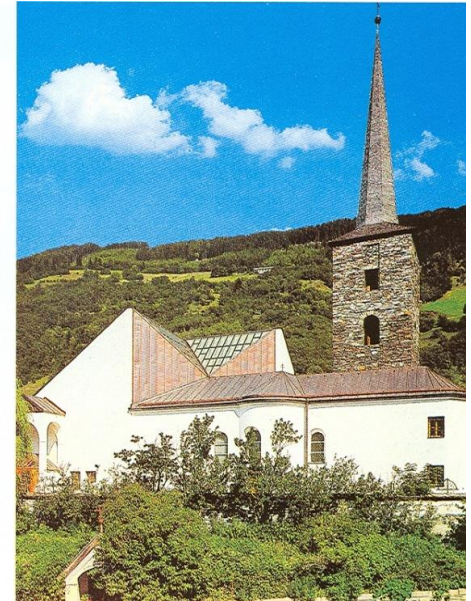
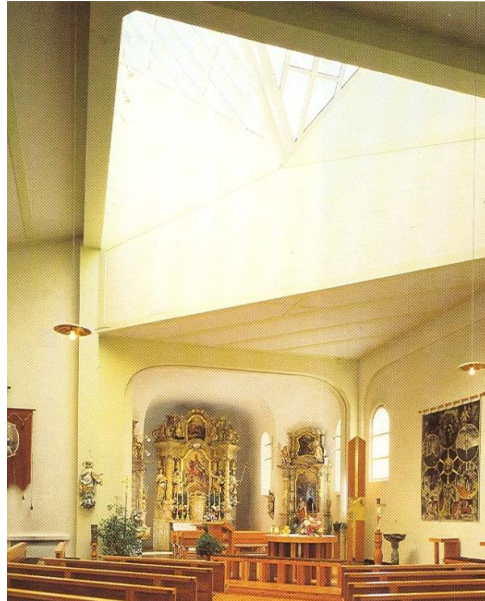
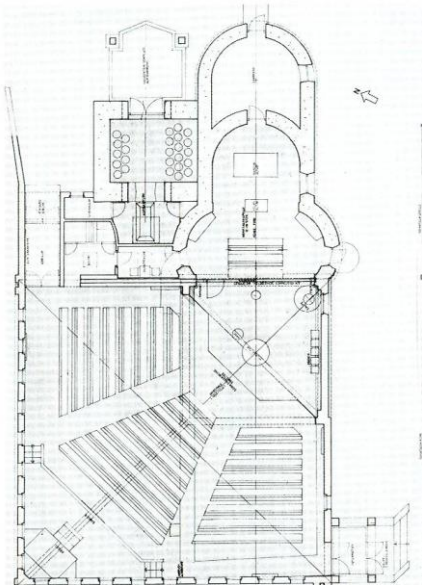
Zlatá Ida



Novotvar pretvárajúci kontext

zámerne odlišuje nový zásah a môže siahať po cieľenú negáciu historickej
substancie

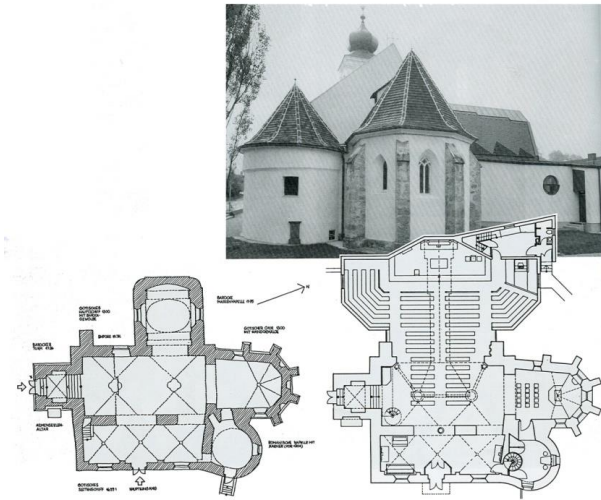
Unterberg



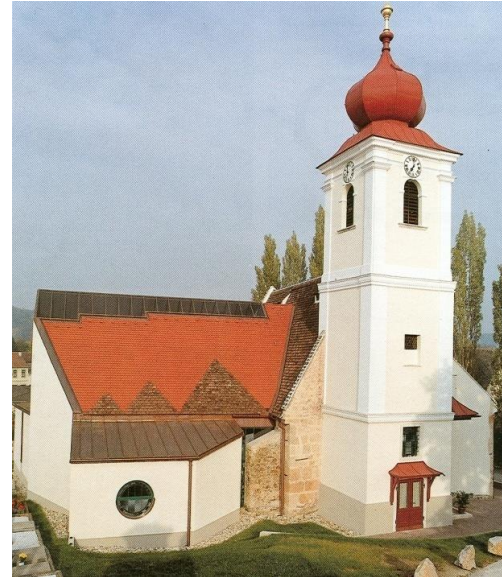
Kontext z hľadiska vnútorného obsahu

Vnútorňý – významový kontext

Novotvary, ktoré riešia liturgickú funkciu, alebo kultúrnu, sú s pôvodným objektom vo významovom kontexte, nezávisle na vonkajšom prejave



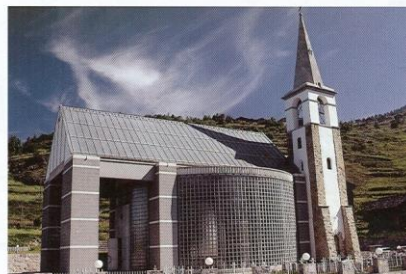
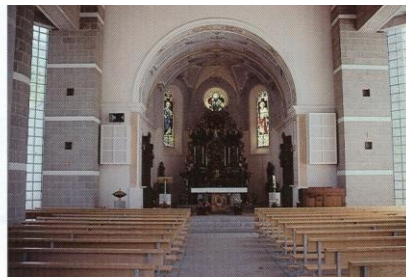
St. Valentin am Forst



Kontext z hľadiska vnútorného obsahu

Ak celku ostáva sakrálna funkcia, vo významovom zmysle by mal novotvar vyjadrovať sakrálnu znakovosť, alebo byť indiferentný.

Mala by dominovať sakrálna znakovosť staršej substancie



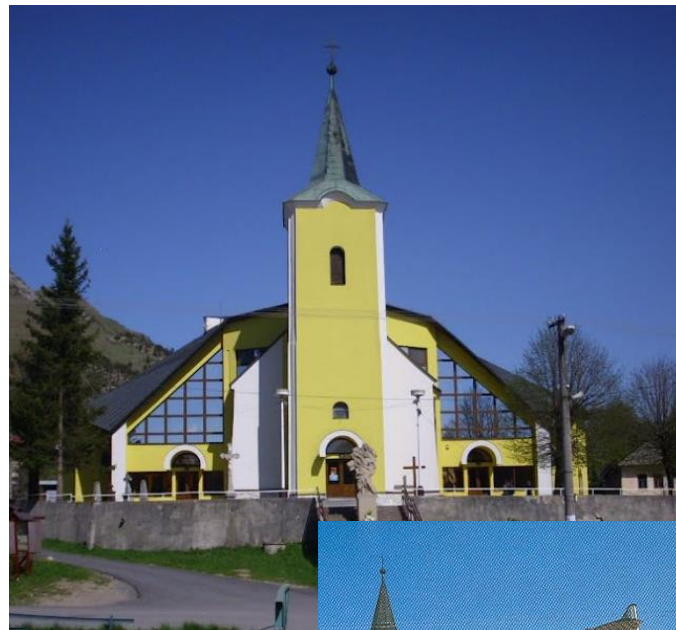
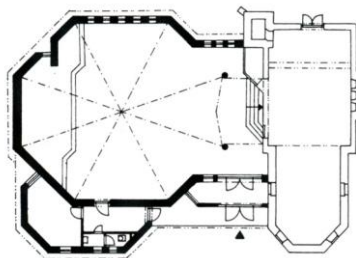
Mase

Výrazová stránka novotvaru

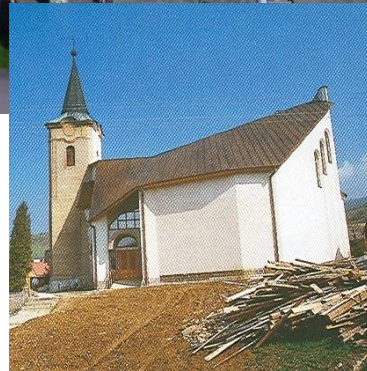
Kontrastný novotvar



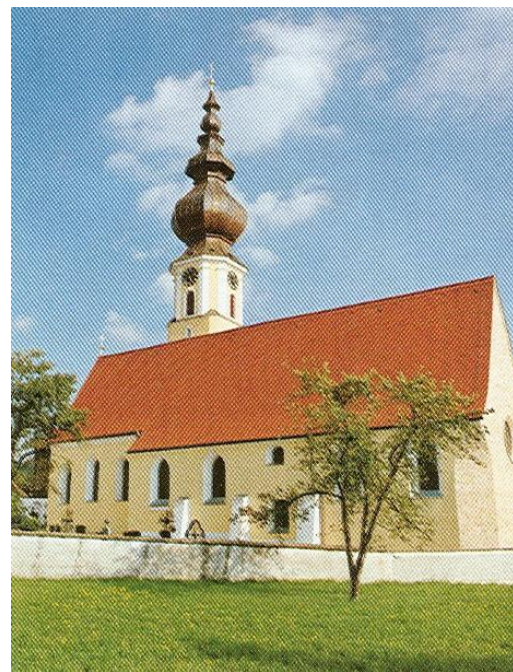
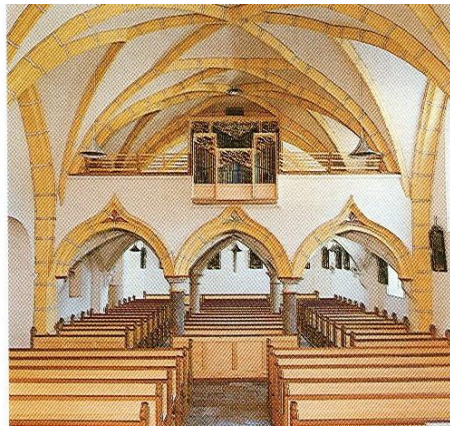
Kolačno



Kamenica



Historizmus – falzifikát kontextu



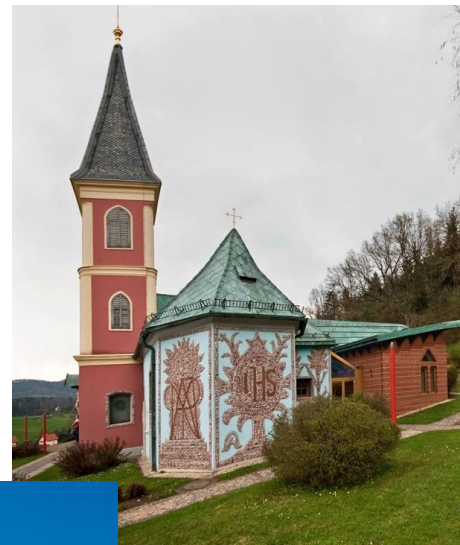
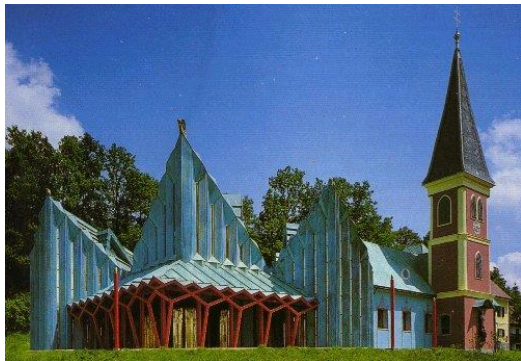
Kirchheim

Snaha o kontext



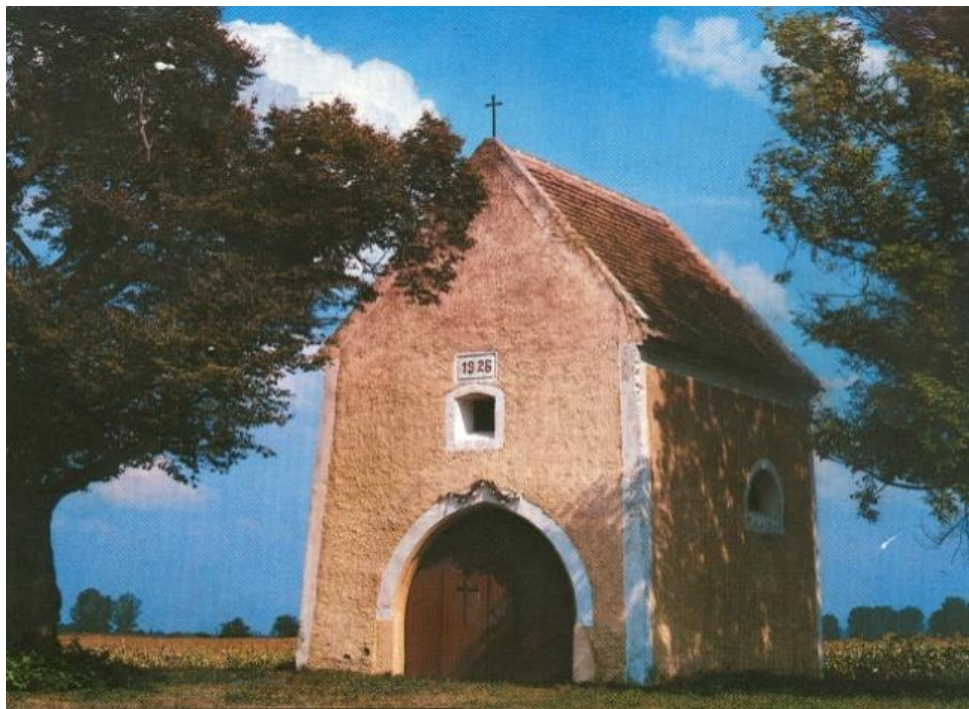
Holzhausen

Výtvarno – umelecký novotvar

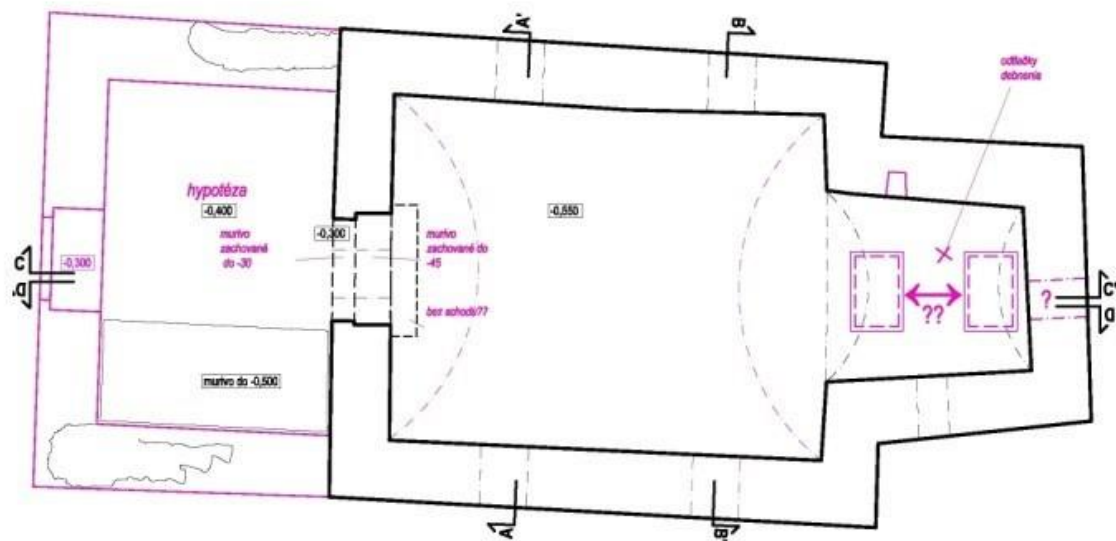


Thal

Kopčany Sv. Mária Antiochijská



Kopčany Sv. Mária Antiochijská



Kopčany Sv. Mária Antiochijská

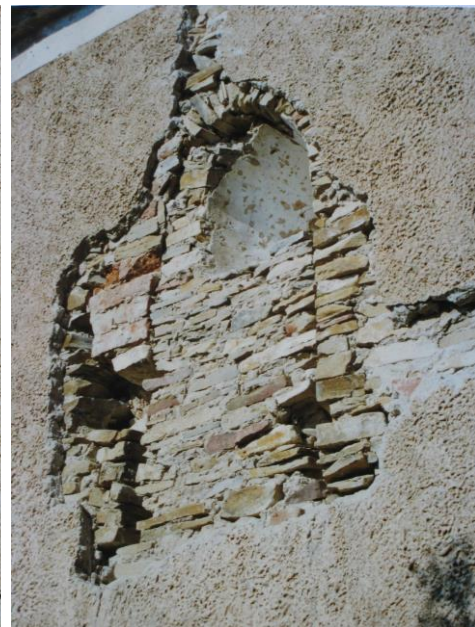


Exteriér



Kopčany Sv. Mária Antiochijská

Exteriér



Kopčany Sv. Mária Antiochijská

Exteriér



Kopčany Sv. Mária Antiochijská

Exteriér



Kopčany Sv. Mária Antiochijská

Exteriér

Varianty prezentácie exteriéru

Ing. arch. Botek, Ing. arch. Gregorová, Ing.arch. Palgutová

Variant 1

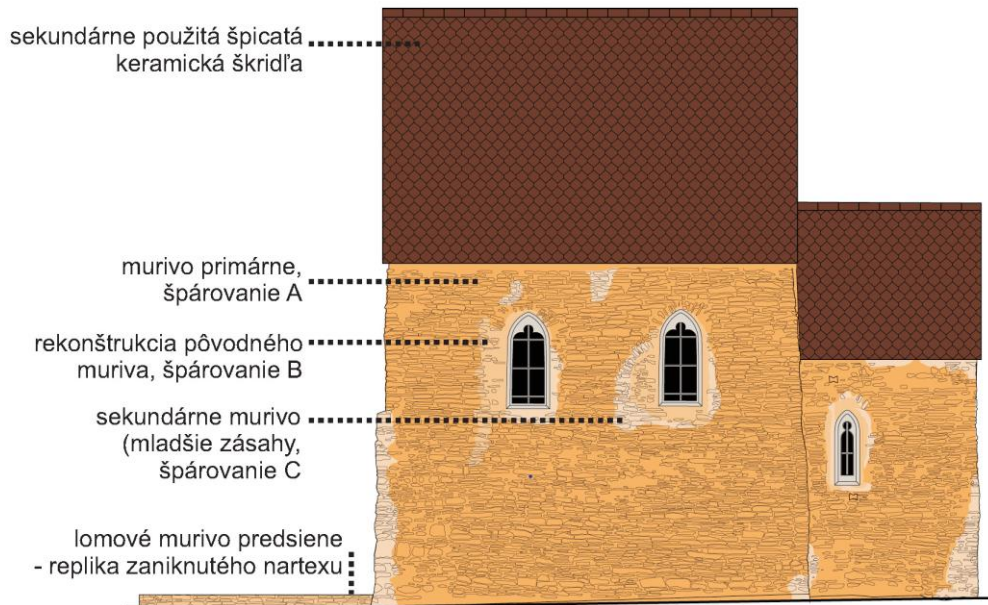
Celková charakteristika : Dominancia primárnej etapy, zohľadnenie vybraných mladších prvkov, povrchová úprava - škárované murivo.

Základná metodika : Synteticko – rekonštrukčná metóda s použitím „kontraanalytiky“ a dôrazom na výtvarné a optické scelenie

Ťažisko : Primárna fáza

Kopčany Sv. Mária Antiochijská

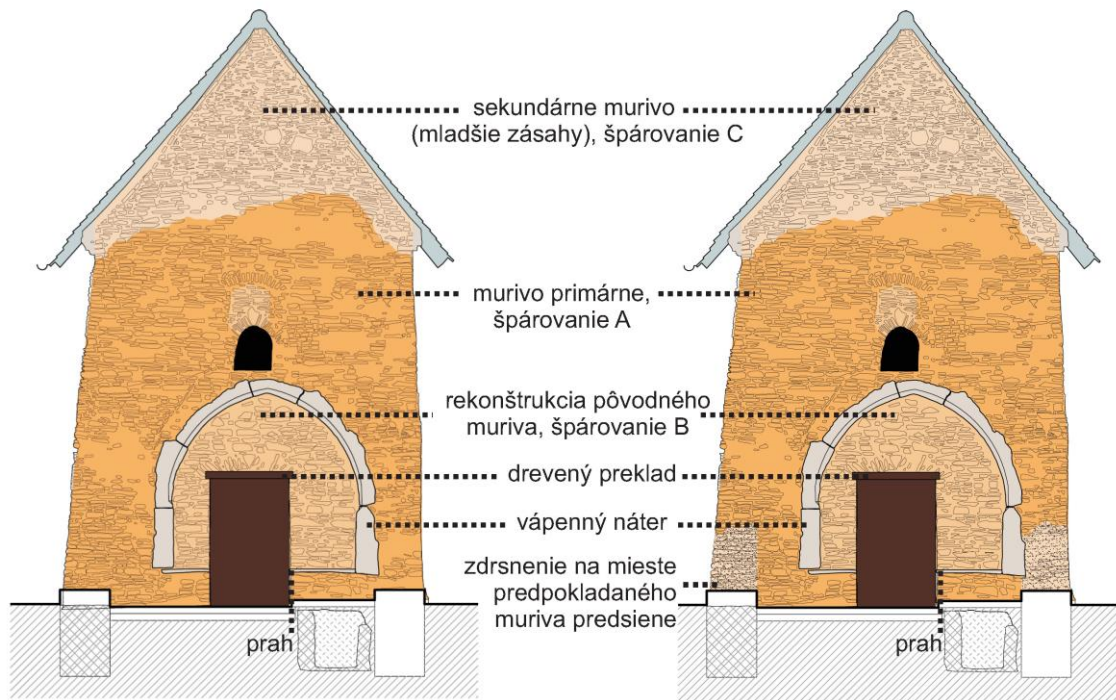
Exteriér



VARIANT I. - JUŽNÁ FASÁDA

Kopčany Sv. Mária Antiochijská

Exteriér

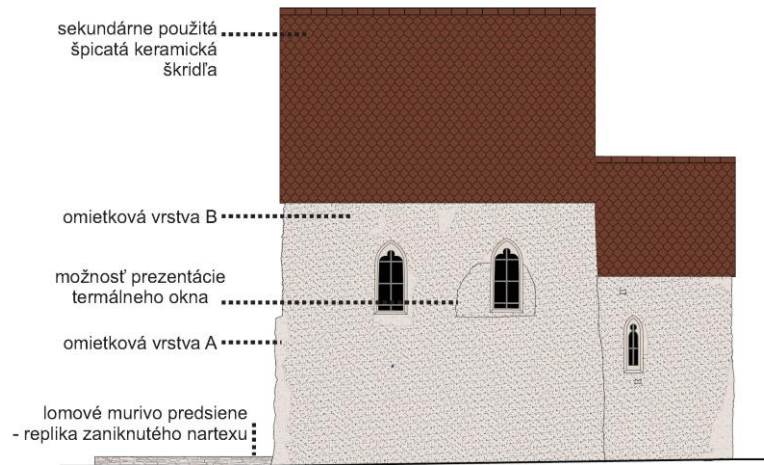
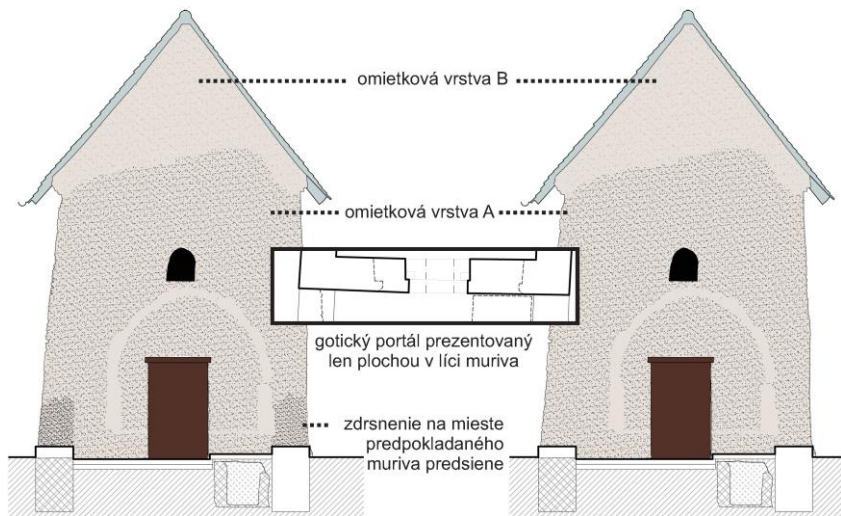


VARIANT I. - ZÁPADNÁ FASÁDA

- **Variant 2**
- Celková charakteristika : Dominancia primárnej etapy, zohľadnenie vybratých mladších prvkov, povrchová úprava – náznaková rekonštrukcia primárnej omietky
- Základná metodika : Synteticko – rekonštrukčná metóda s použitím „kontraanalytiky“ a dôrazom na výtvarné a optické scelenie
- Ťažisko : Primárna fáza

Kopčany Sv. Mária Antiochijská

Exteriér



Kopčany Sv. Mária Antiochijská

Exteriér

Variant 3

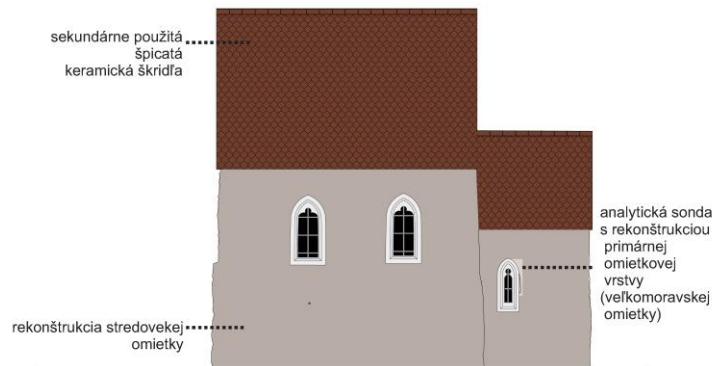
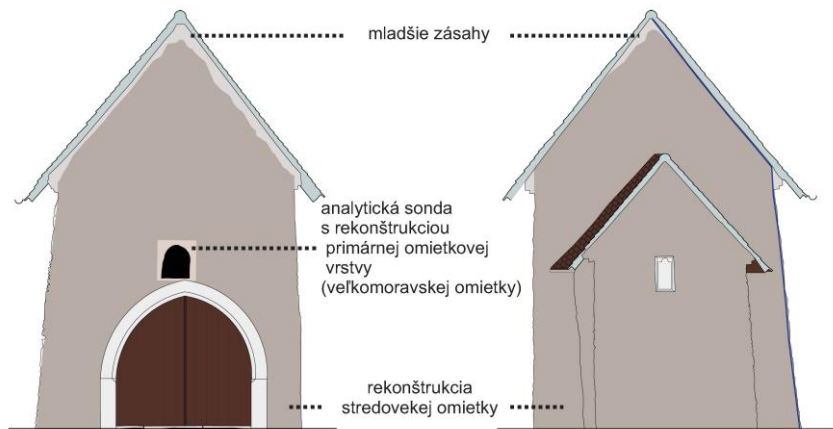
Celková charakteristika : Dominancia zvolenej /stredovekej/ etapy s rešpektovaním vybraných starších i mladších prvkov. Povrchová úprava muriva náznakovou rekonštrukciou zvolenej etapy.

Základná metodika : Synteticko – analytická metóda s použitím analytických i „kontraanalytických“ prezentácií a dôrazom na výtvarné a optické scelenie

Ťažisko : Neskorostredoveká fáza

Kopčany Sv. Mária Antiochijská

Exteriér



VARIANT III. - JUŽNÁ FASÁDA









Kopčany Sv. Mária Antiochijská

Interiér



Kopčany Sv. Mária Antiochijská Interiér



Kopčany Sv. Mária Antiochijská

Interiér



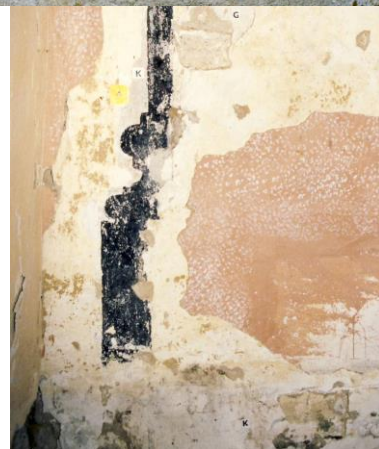
Kopčany Sv. Mária Antiochijská

Interiér



Kopčany Sv. Mária Antiochijská

Interiér

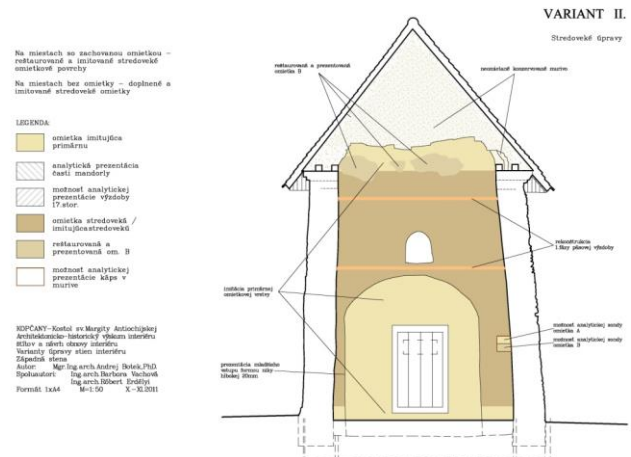
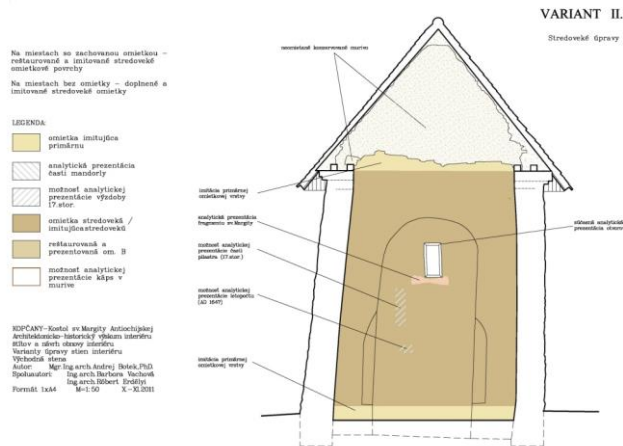
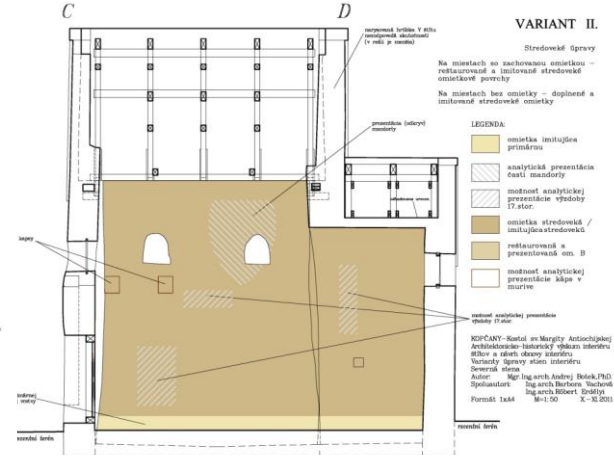
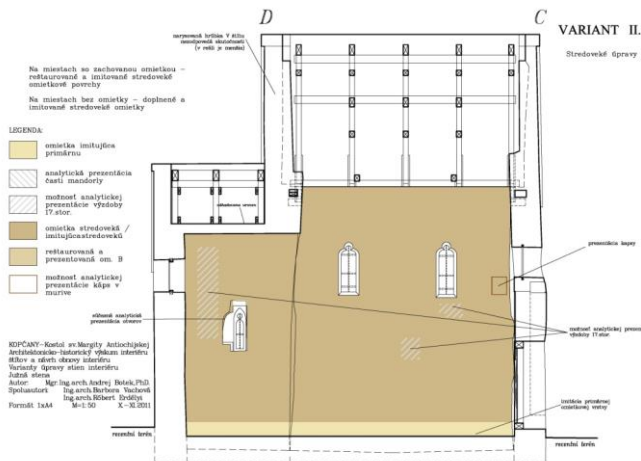


Severná a južná stena lode



Západná a východná stena





VARIANT II.

Ing. arch. Botek, Ing. arch. Erdélyi, Ing. arch. Vachová

Východná stena lode a svätyne



Západná stena lode



Severná stena lode



Južná stena svätyně



Východná stena lode a svätyne



Klenba a južná stena svätyne - časť



Juhovýchodné nárožie svätyne



Obnova drevených artikulárnych chrámov

Kežmarok



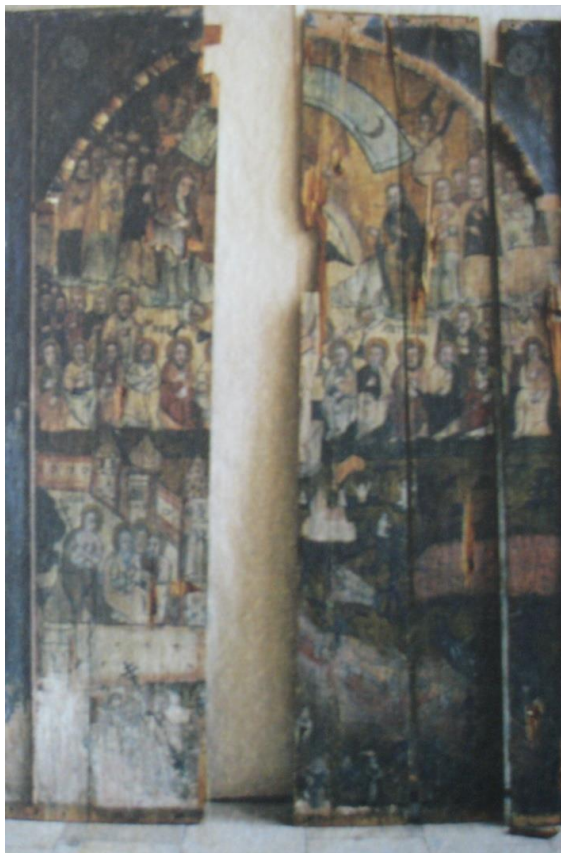
Obnova drevených cerkví

Bodružal



Miroľa





Adaptácie

- Vplyvom rôznorodých okolností, najmä úbytku veriacich, spoločenských zmien, sekularizáciou, alebo úplného zániku danej náboženskej skupiny, sa cca od 70ych rokov 20. stor. stávajú mnohé sakrálne objekty „nadbytočné“, buď priestorovo, alebo veľkostne.
- Zvlášť v mestských komunitách sa v 19. stor. zrealizovali často viaceré veľkolepé novostavby, ktoré pri celkovom poklese veriacich predstavujú dnes problém ďalšej udržateľnosti
- Každá architektúra má povahu znaku a vypovedá o významoch, ktoré sú v nej obsiahnuté. Menované zmeny sú v západnej Európe výsledkom prirodzeného sociálno – kultúrneho a religiózneho vývoja

- Sakrálna architektúra /sakrálny priestor sa vyznačujú znakovosťou a symbolickými výpoveďami.
- Sú signálnym znakom nesúcim duchovnú výpoveď konkrétneho náboženského spoločenstva
- Každá architektúra má povahu znaku a vypovedá o významoch, ktoré sú v nej obsiahnuté.
- Aj po strate sakrálnej funkcie ostáva identifikačný rozmer pôvodnej manifestácie náboženského charakteru.
- Ostávajú znaky, ktorými sa demonštrovala sakralita, znakovosť, ktorá sa vžila pre sakrálnu stavbu.

- Nová funkcia nesmie byť v rozpore s hodnotovým systémom a súčasne musí zohľadňovať aj komplex jeho priestorových, architektonických a umeleckých kvalít
- Vylúčiť treba vyslovene kontravýznamové funkcie v ideovom a morálnom zmysle, ktoré v podstate znamenajú popretie symbolu
- A tiež také, ktorých miera profanizácie degraduje význam /napr. živočíšne farmy/

Transformácia/adaptácia objektu na nový účel

Obmedzenie liturgickej funkcie

Ide o prípady, kedy spravidla z dôvodu poklesu počtu komunity sa pôvodné sakrálne objekty stávajú kapacitne predimenzované.

Dochádza spravidla k zásahom, kedy priestor určený na liturgiu ako celok sa obmedzí na menší rozsah pôvodnej dispozície.

Zostávajúca časť sa využije novým spôsobom, pričom vkladaná nová funkcia vyžaduje jednak oddelenie od liturgickej časti, jednak vkladanie nových interiérových hmôt.

Strata liturgickej funkcie

Ide o úplnú stratu liturgickej funkcie väčšinou vplyvom úplného zániku danej náboženskej skupiny, kedy objekt v celom rozsahu prestáva plniť sakrálny účel.

Najčastejšími zásahmi pri oboch prípadoch sú :

Flexibilné mobiliárové členenie

Delenie dispozičné fixné - priečkami

Horizontálne delenie - nové podlažné úrovne, empory, lávky

Vkladania buniek

Úprava podkroví

Prístavby komunikačných jadier - schodiská, výťahy

Ojedinelo aj vytvárania suterénov

Konfesionálne zmeny

Vychádzajú zo zmeny užívateľa – inej konfesionálnej orientácie. Ide tu o adaptovanie priestoru na nové kultové potreby. Na jednej strane tu pôvodné liturgické zariadenia môžu znamenať pre novú funkciu prekážky, na strane druhej je potrebné vytvoriť predpoklady novej liturgii.

Najčastejšími zásahmi sú :

- Reorganizácia presbytérií

- Reorganizácia sedenia veriacich

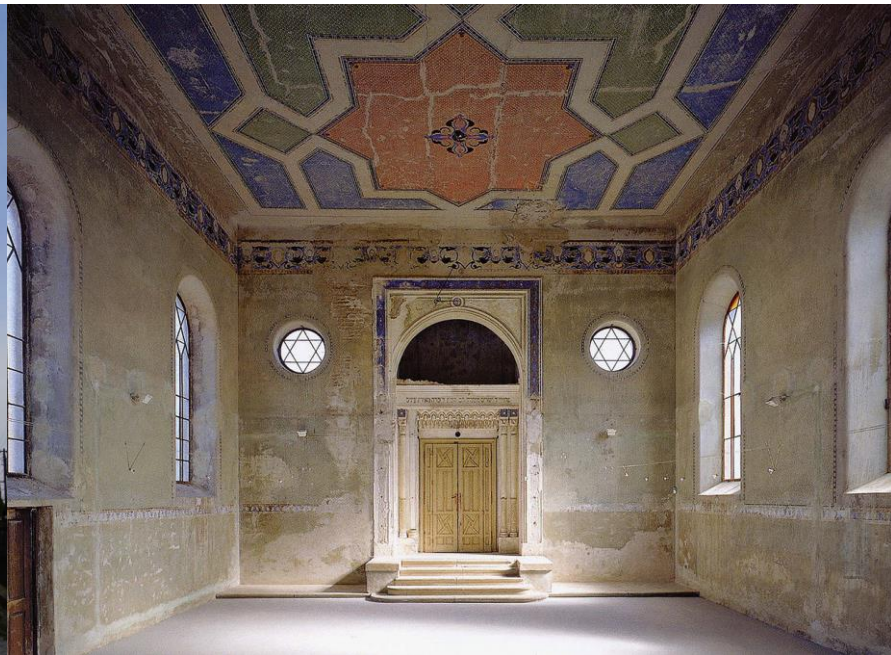
- Vkladanie – odstraňovanie - presúvanie liturgických prvkov (oltárov, tabernákulí, krstiteľníc, ambón)

Je potrebné zohľadňovať hodnotové a pamiatkové kritériá jednotlivých pôvodných liturgických prvkov, ktoré sa stali nepotrebnými alebo prestali byť pre novú liturgiu znakovo nosné (hlavné oltáre, bočné oltáre). Sú však nositeľmi významných symbolicko – ikonologických výpovedí a umeleckých hodnôt a aj naďalej môžu plniť úlohu umeleckého exponátu.

Múzeum, galéria, výstavné priestory



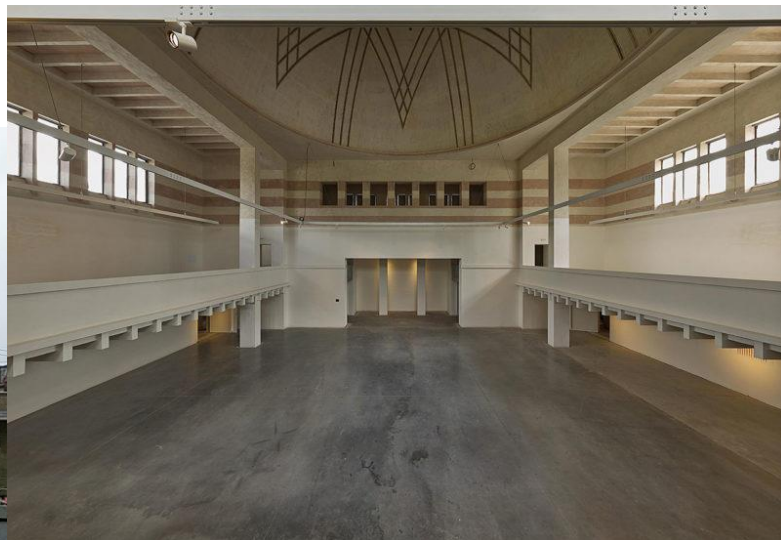
Šamorín, synagóga



Múzeum, galéria, výstavné priestory

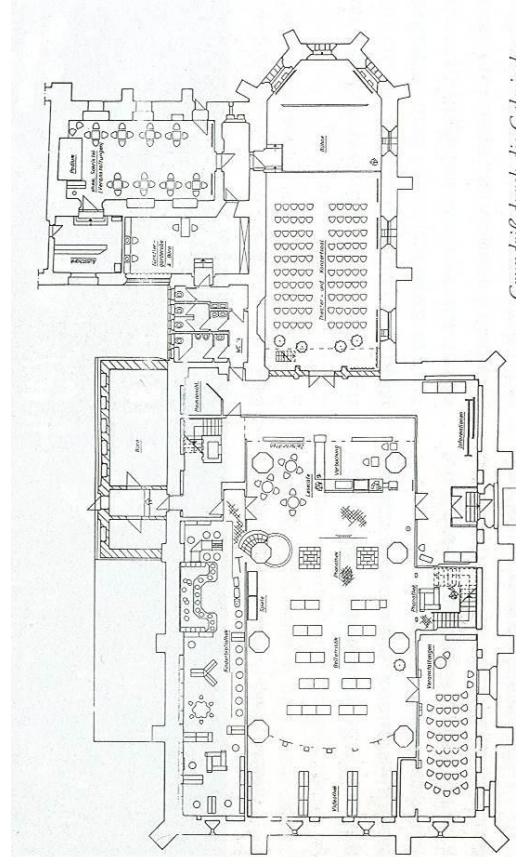
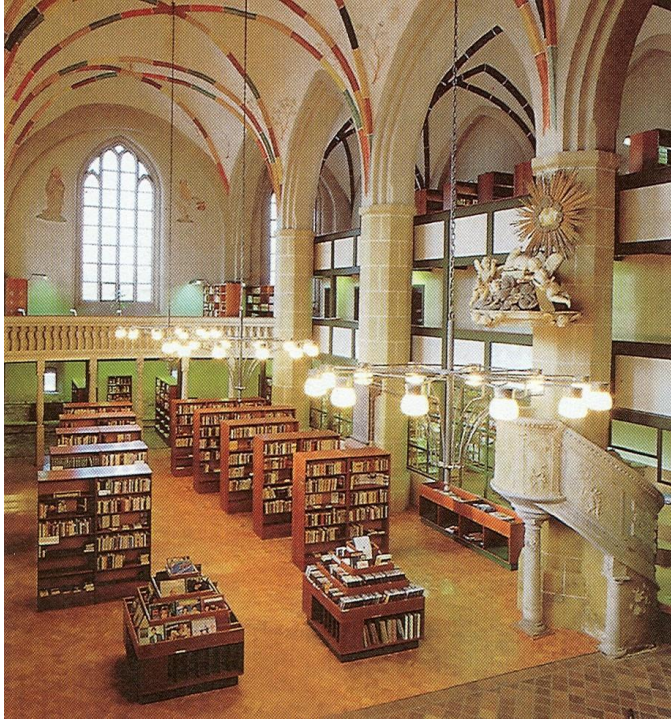


Žilina, synagóga



Knižnica

Juterbog /Nem/



Grundriß durch die Galerieebene.

Knižnica, komunitné centrum



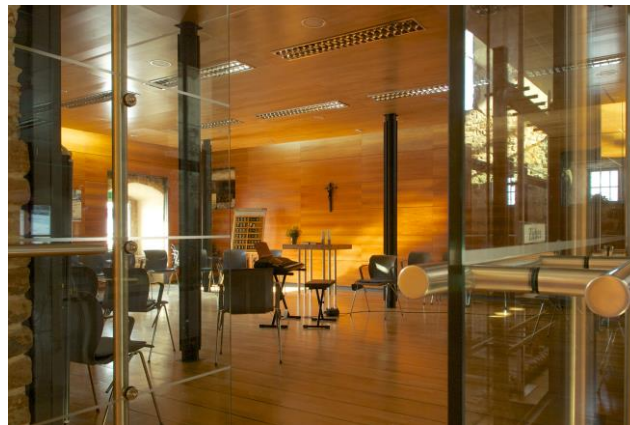
Vught /NL/



Komunitné centrum



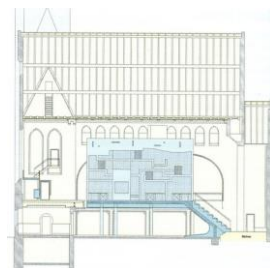
Löbenfeld



Detské múzeum

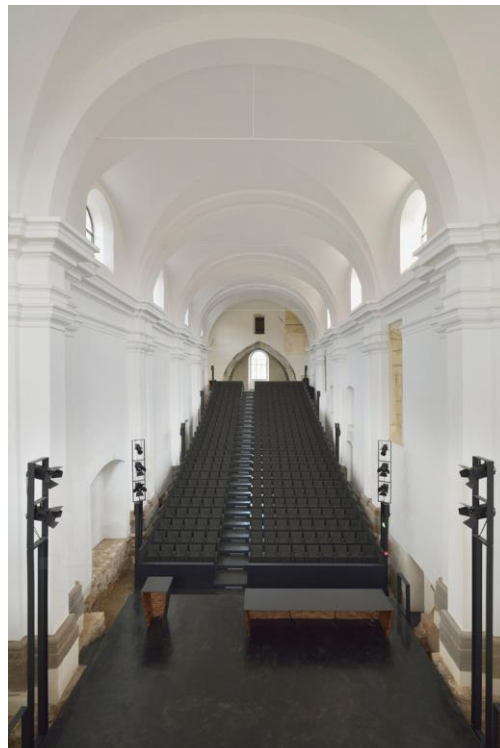


Eliaskirche, Berlín



Performance Centrum – Ptuj

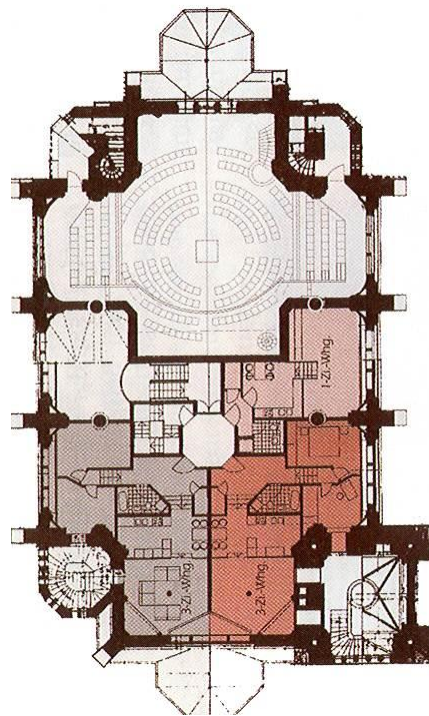
Vnútorný novotvar, prezentácia archeologických nálezov



Bývanie v kostole



Berlín Spandau



Bývanie v kostole



Príklady z Veľkej Británie



Kruisherhotel Maastricht

Adaptácia bývalého kláštora s kostolom na hotel



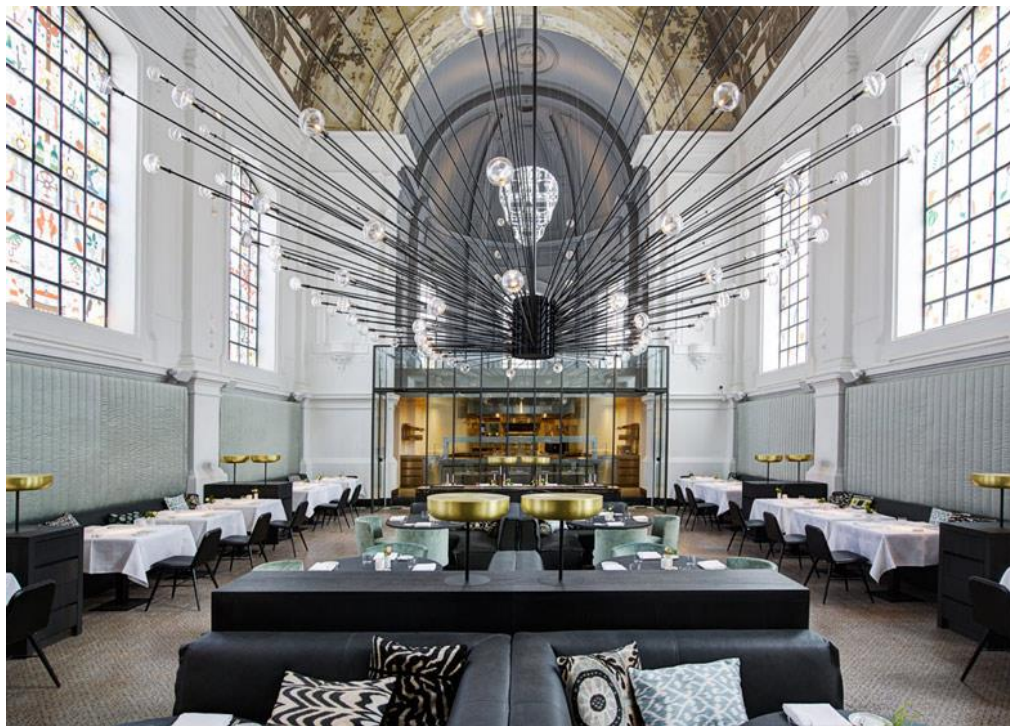
Kruisherenhotel Maastricht

Adaptácia bývalého kláštora s kostolom na hotel



Reštaurácia v kostole

Antwerpy



Športovo – multifunkčný priestor

Trier /Nem/



Skatebord centrum

Llanera – La Iglesia Skate



Mešity z kostolov



Toronto

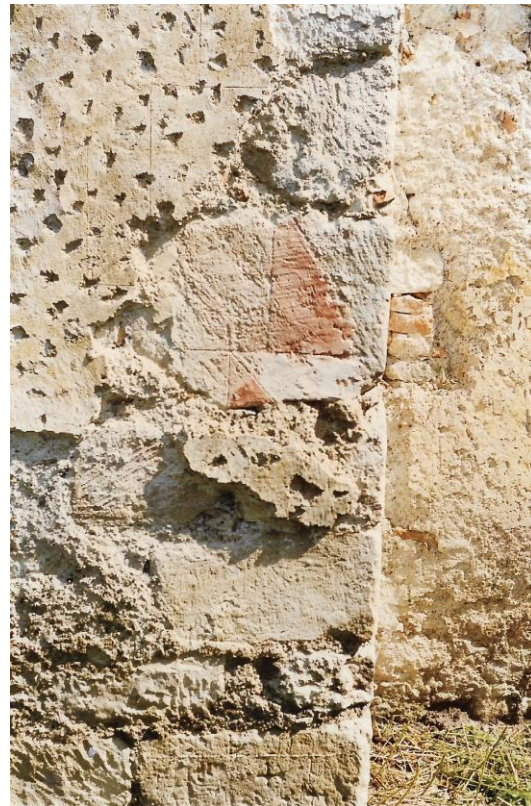


Hamburg

Rusovce sv. Vít



Rusovce sv. Vít



Rusovce sv. Vít

kaviarensko – výstavný priestor



Rusovce sv. Vít kaviarensko – výstavný priestor

